



# **Classement du douglas par machine**

**AG France DOUGLAS Cluny  
18 novembre 2010**

**J D LANVIN ; D REULING ; S NICOSIA**

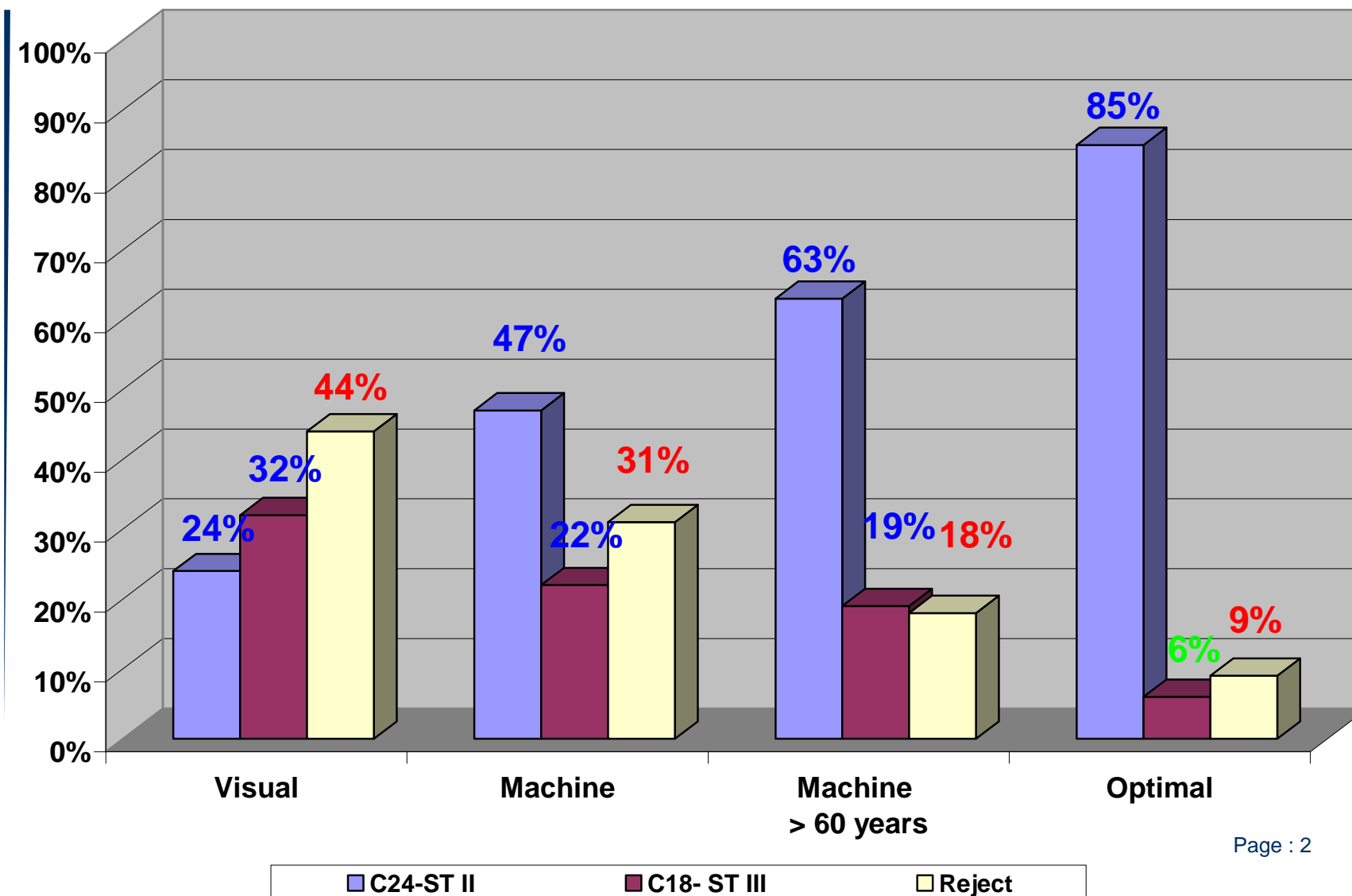


# Classement des bois de structure par machine

- **Avantage classement machine**
- **Point de la situation en France**
  - 4 machines installées
  - Les machines homologuées
  - Les homologations en cours
- **Démarche de certification des machines en place**



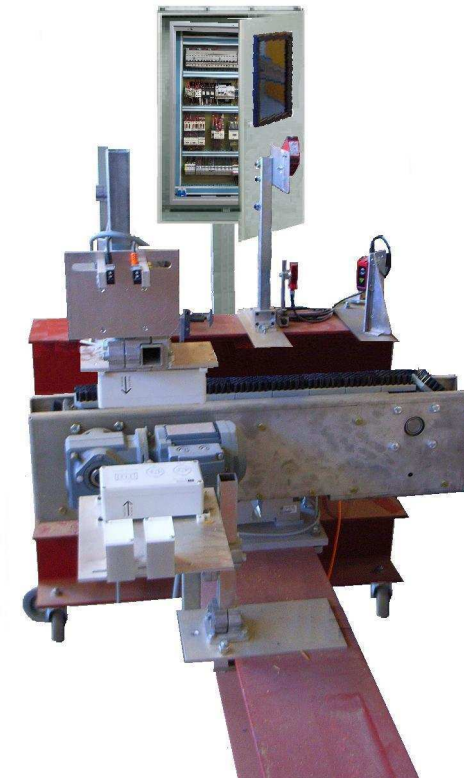
# Classement des bois par machine : Avantages des machines (Douglas)





## Classement des bois par machine : les machines installées

- XYLOCLASS (2 exemplaires)
  - Méthode vibratoire
  - Pin maritime

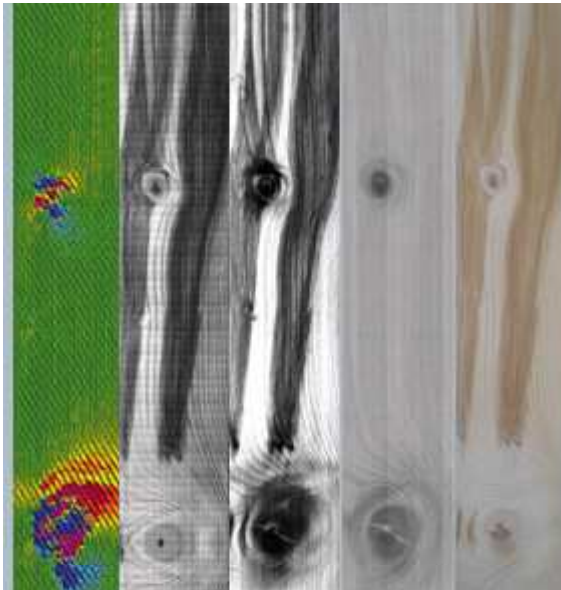




## Classement des bois par machine : les machines installées

- GoldenEye 702 (1 exemplaire)
  - Mesurer la MV linéaire par Rayon X
  - Possibilité de classer après purge
  - Sapin/Épicéa & DOUGLAS

**MiCROTEC**<sup>®</sup>  
INNOVATING THE WOOD

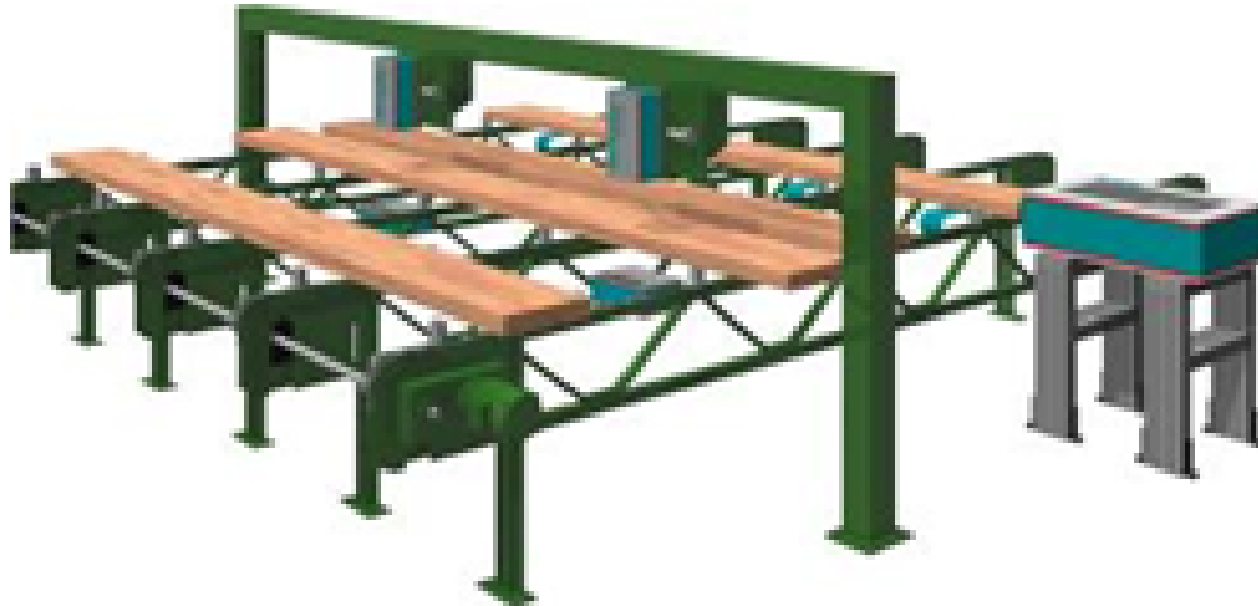




## Classement des bois par machine : les machines installées

- Viscan plus (1 exemplaire)
  - Mesure vibratoire
  - Mesure localement la MV par Rayon X
  - Sapin/ épicéa

**MiCROTEC**<sup>®</sup>  
INNOVATING THE WOOD





## Classement des bois par machine : les machines homologuées pour la FRANCE

- **Douglas (bois secs)**

- **BROOKHUIS**                    **modèles**
  - MTG mobile
  - Machines Batch (avec ou sans balance ; avec ou sans prise d'humidité)
- **LUXSCAN**                    **modèle Escan**
- **CBS**                            **modèle Triomatic**
- **DYNALYSE**                **modèle Precigrader**
- **MICROTEC**                **modèle**
  - Viscan (France et Europe)
  - GoldenEye 702 (France et Europe)
  - GoldenEye 706 (France et Europe)

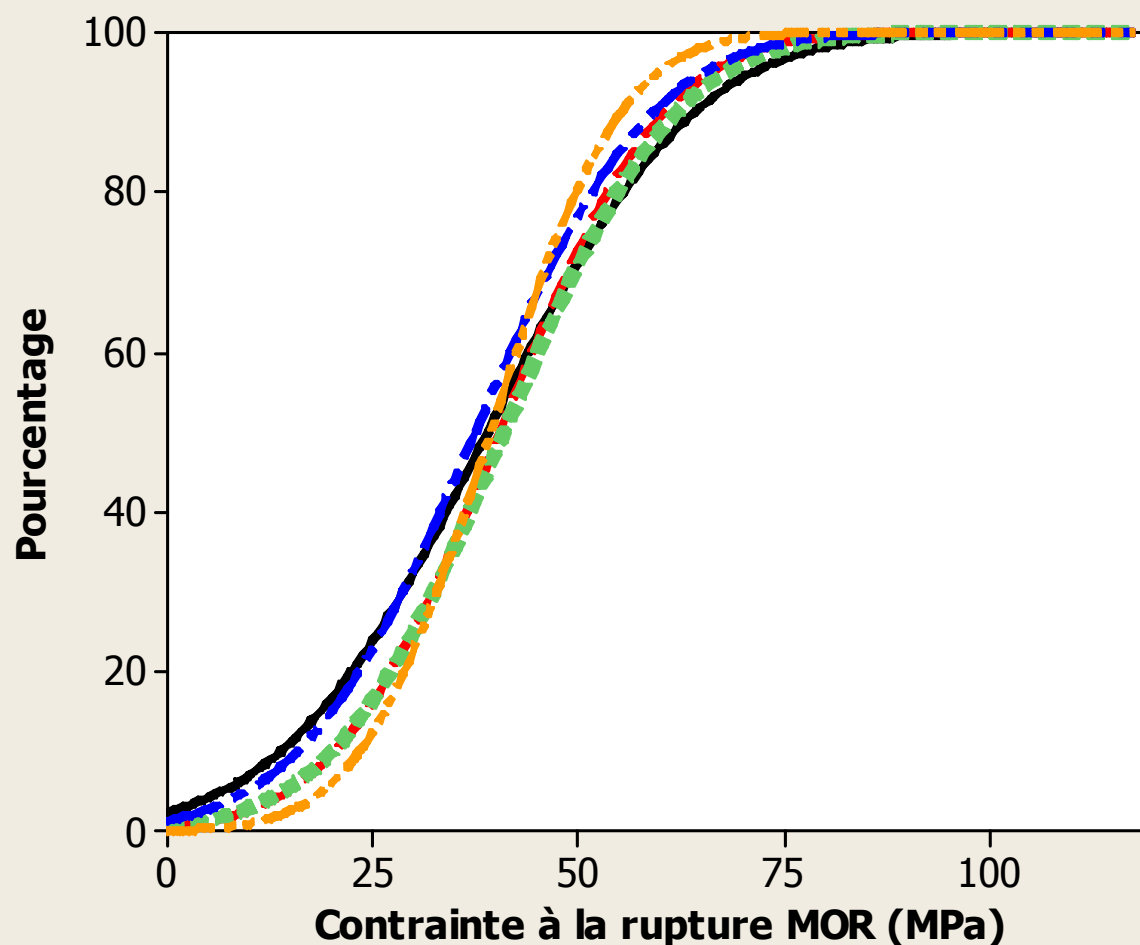




## Classement des bois par machine : les homologations en cours pour la FRANCE

### Distribution de la contrainte à la rupture DOUGLAS FRANCAIS

Par étude de caractérisation



etude
APIB (2006)
Bois français (1985)
Douglas BV-BS (2010)
Mokuzai (2000)
Scieurs (1995)

Moyenne	EcTyp	N
38.99	19.65	900
40.46	15.67	1862
41.02	16.38	470
37.51	16.88	1808
39.32	12.42	135



## Classement des bois par machine : les homologations en cours pour la FRANCE

### ETUDES POUR DE NOUVELLES HOMOLOGATIONS DOUGLAS (BOIS VERT BOIS SECS)

- **Douglas bois vert**

- DYNALYSE                      modèle Precigrader (fin 2011)
- En prevision                      INNODURA 2011-2012

- **Douglas Bois sec**

- En prevision                      INNODURA 2011-2012



## Du classement des bois par machine au marquage CE: La démarche

- Assurer le contrôle de production en usine (CPU)

Point principal :

**Des exigences spécifiques pour le  
marquage CE (normes de la série EN 14081)  
avec classement par machine,**

*car le contrôle de production repose principalement  
sur le suivi de la machine*

Pré requis pour l'audit initial :

- 1) La machine est homologuée en France pour les paramètres souhaités (essence, humidité).
- 2) Une procédure de contrôle adaptée est mise en place.



## Du classement des bois par machine au marquage CE: La démarche

- **Audit initial**, comportant
  - La vérification de l'installation sur site (test sur environ 40 planches)
  - La vérification de la conformité de la procédure de CPU
  
- **Audit de suivi**, comportant  
La vérification du respect des exigences figurant dans la procédure validée

Nota : 2 audits par an.