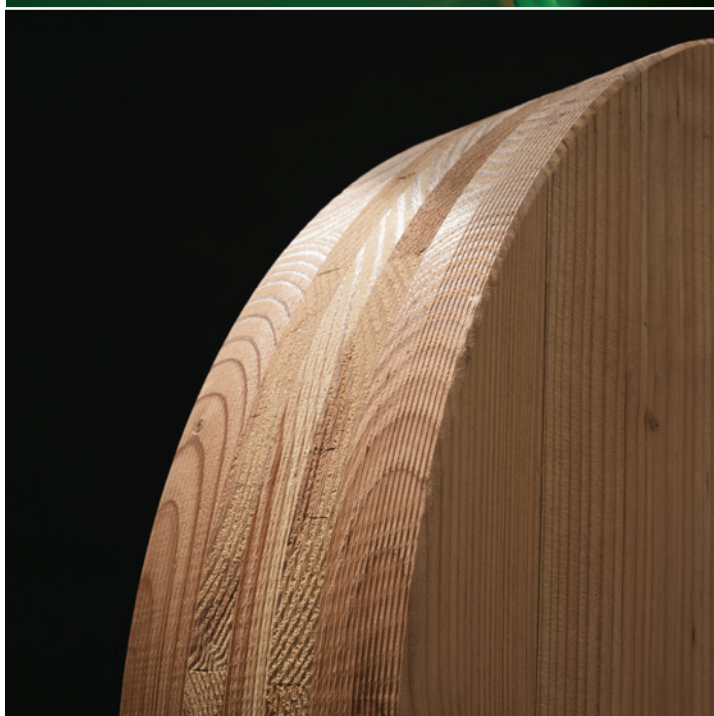
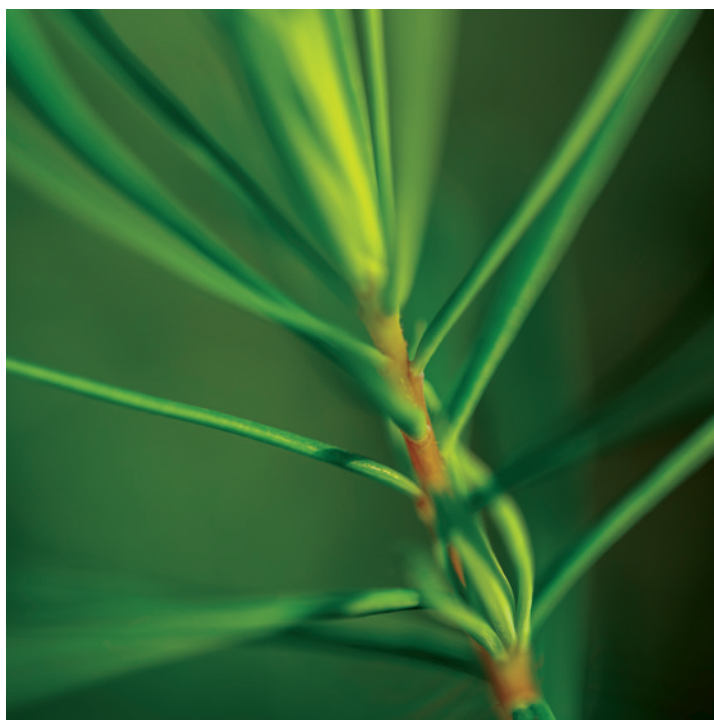


LE DOUGLAS

Une filière innovante

INVITATION : XYLODATING

20 MAI 2026 / LIMOGES





Introduction : intégration de la filière forêt-bois dans la stratégie de Limoges Métropole

Guillaume Guérin, Maire de Limoges et Président de Limoges Métropole

Guillaume Guérin présentera la place structurante de la filière forêt-bois dans la stratégie de Limoges Métropole. Il met en avant son rôle clé en matière de développement économique, de transition écologique et d'aménagement du territoire, ainsi que les dynamiques de coopération entre acteurs pour valoriser durablement la ressource.

La génétique au service de la performance des douglasaies françaises

Mathilde Montibus, Ingénieure de recherche - FCBA

Mathilde Montibus met en lumière les avancées en matière d'amélioration génétique du Douglas. Elle montre comment ces travaux contribuent à améliorer la productivité, la résilience et la qualité des peuplements, en réponse aux enjeux climatiques et économiques.

Sylviculture et gestion de la densité

Marin Chaumet, Directeur du pôle Ressources Forestières des Territoires - FCBA

Cette intervention présente les résultats d'expérimentations sur la gestion de la densité des peuplements. Elle introduit également des outils d'aide à la décision destinés à accompagner les gestionnaires forestiers dans l'évolution de leurs pratiques.

Innover pour renouveler et développer la douglasaie française

Michel Moulin, Directeur Technique - CFBL coopérative forestière

Michel Moulin présente SCF, ssu du service Recherche et Développement de CFBL. Cette application est un outil d'aide à la décision pour la gestion forestière. Elle combine études pédologique et climatique et propose des orientations sur les essences adaptables à l'horizon 2100.

Projet CAMERA : l'IA au service de l'entretien des plantations

Loïc Cotten, Directeur du développement - Alliance Forêts Bois

Le projet CAMERA illustre l'apport de l'intelligence artificielle dans la gestion forestière. Il présente une machine d'entretien sur le rang permettant d'optimiser les interventions, en améliorant leur précision et leur efficacité



GRAND TÉMOIN, synthèse de la matinée et intégration dans les réflexions du Think Tank

**Christophe Orazio, Directeur IEFC
Président du Think Tank Douglas**



FOREV : qualifier les effets des coupes forestières sur la perception paysagère des massifs de production

Laure Dangla, Ingénieure - FCBA

Cette intervention propose d'explorer les travaux du projet FOREV, qui vise à mieux comprendre l'impact des pratiques forestières sur la perception des paysages. En croisant expertise technique et psychologie environnementale, elle apporte des éléments pour concilier production forestière et acceptabilité sociale.

Sylvacoustik : le panneau acoustique 100% issu de réemploi et de surcyclage de Douglas

Julie Herrgott, Architecte - Apanajhe
Florian Pomarede, Directeur Général - Boissif

Cette présentation met en avant une solution innovante de valorisation de l'aubier de Douglas à travers la fabrication de panneaux acoustiques performants, illustrant le potentiel de diversification des usages du bois.

Cascade de Douglas - Le mur du climat

James Vitrac - Cascade de bois & Dassé construction

Cette architecture événementielle en CLT Douglas propose un support de médiation autour des enjeux climatiques. Il illustre également le rôle d'atténuation du changement climatique que peut jouer le bois dans la construction.

Développer l'usage du Douglas en menuiserie

Guy-Pierre Blanc - L'atelier du bois

L'intervention souligne les qualités du Douglas pour les applications en menuiserie et les perspectives de développement sur ce segment, en valorisant des usages à plus forte valeur ajoutée.

Verticabois® : le Douglas pour construire en bois massif

Alain d'Harcourt, CEO - Verticabois®

Le concept Verticabois® propose une approche innovante de la construction en bois massif pour les particuliers et les professionnels. Il valorise les performances structurelles du Douglas et ouvre de nouvelles perspectives pour des bâtiments durables.



INVITÉ :

**Yves Poss, pour son ouvrage :
LES ARTS DE LA FORÊT**

Ce livre associe les contributions de spécialistes de la forêt (praticiens, professionnels forestiers ou paysagistes) à celles d'artistes, de cinéastes, de chercheurs en anthropologie et en philosophie.



FRANCE DOUGLAS
XYLODATING

20 MAI 2026

À PARTIR DE 8H30

ENTRÉE LIBRE

(INSCRIPTION OBLIGATOIRE)

**MAISON DE LA RÉGION
NOUVELLE-AQUITAINE**

27 BD DE LA CORDERIE
87000 LIMOGES

CONTACTS

Apolline Oswald • Xylofutur

06 41 33 27 22

apolline.oswald@xylofutur.fr

Sabrina Pedrono • France Douglas

06 62 81 15 46

sabrina.pedrono@france-douglas.com

INSCRIPTION



CLIC VERS HELLOASSO

ACCÈS



CLIC VERS GOOGLEMAPS

LE DOUGLAS

Une filière innovante

L'association **France Douglas** et le Pôle de Compétitivité **Xylofutur** vous invitent au Xylodating, qui se déroulera la journée du mercredi 20 mai 2026 à Limoges, sur le thème de l'innovation.

PROGRAMME

MATINÉE : CONFÉRENCES

Intégration de la filière forêt-bois dans la stratégie de Limoges Métropole

Guillaume Guérin, Maire de Limoges et Président de Limoges Métropole

La génétique au service de la performance des douglasaies françaises

Mathilde Montibus, Ingénieure de recherche - FCBA

Sylviculture et gestion de la densité : des expérimentations aux outils d'aides à la décision pour accompagner l'évolution de la filière

Marin Chaumet, Directeur du pôle Ressources Forestières des Territoires - FCBA

Outil d'aide à la décision pour l'adaptation des forêts au changement climatique : SolClimatForêt®

Michel Moulin, Directeur Technique - CFBL coopérative forestière

Projet CAMERA : CréAktion d'une Machine d'Entretien sur le RAng - L'IA pour optimiser l'entretien des plantations

Loïc Cotten, Directeur du développement - Alliance Forêts Bois

FOREV : qualifier les effets des coupes forestières sur la perception paysagère des massifs de production

Laure Dangla, Ingénieure - FCBA

PAUSE 15 MINUTES

Sylvacoustik : le panneau acoustique 100% issu de réemploi et de recyclage de Douglas

Julie Herrgott, Architecte - Apanajhe & Florian Pomarede, Directeur Général - Boissif

Cascade de Douglas - le mur du climat : une architecture événementielle en CLT Douglas pour raconter le climat et ses enjeux

James Vitrac - Cascade de bois & Dassé construction

Développer l'usage du Douglas en menuiserie

Guy-Pierre Blanc - L'atelier du bois

Verticabois® : le Douglas pour construire en bois massif

Alain d'Harcourt, CEO - Verticabois

PAUSE DÉJEUNER 1H30

APRÈS-MIDI : RENCONTRES B TO B

Grand témoin - synthèse de la matinée et intégration dans les réflexions du Think Tank

Christophe Orazio, Directeur IEFC - Président du Think Tank Douglas



La Région
Auvergne-Rhône-Alpes

**RÉGION
BOURGOGNE
FRANCHE
COMTE**

