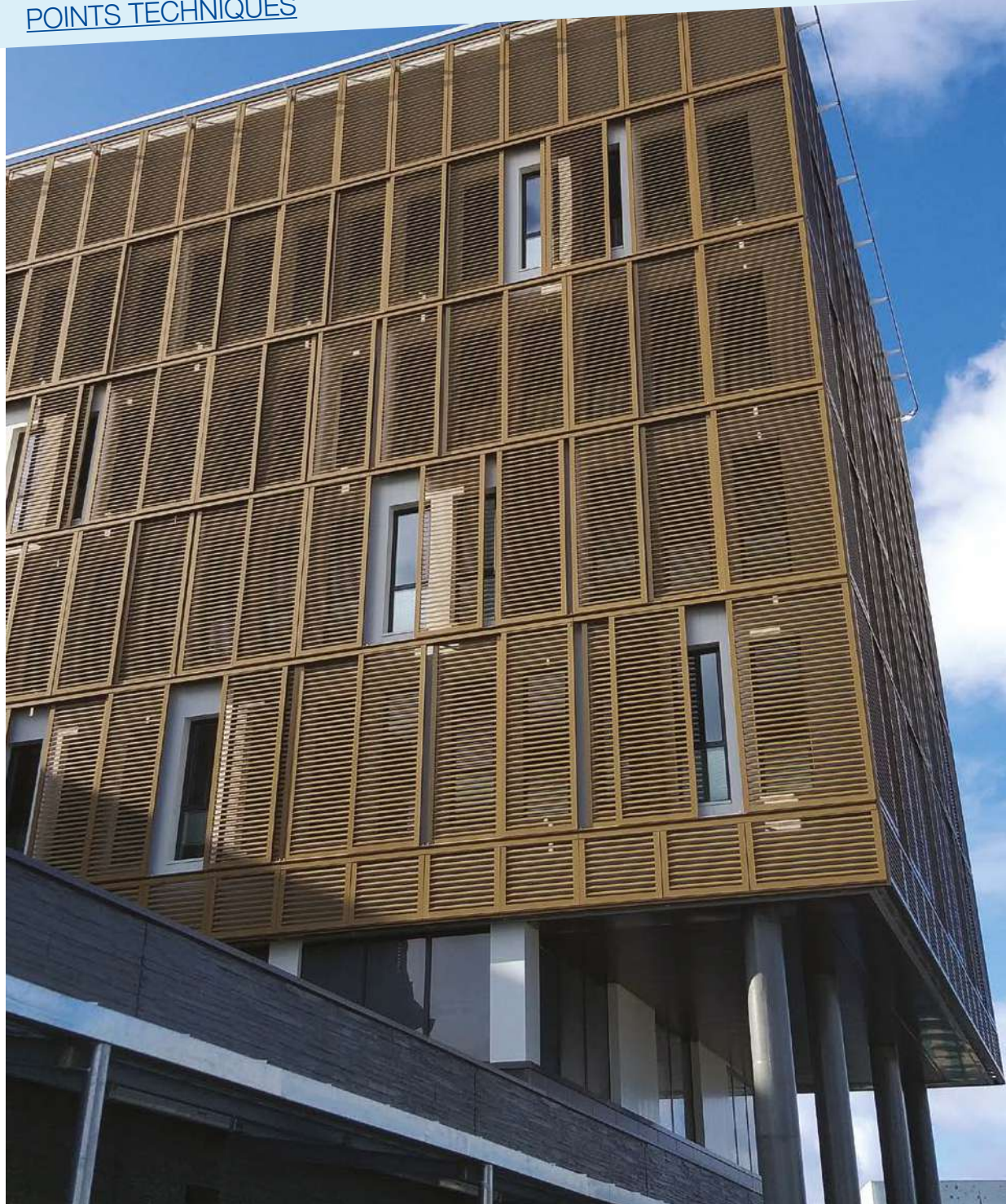


N°39
GRATUIT
AVRIL MAI. 2020

FILIÈRE BOIS

L'INFO DES PROS DE LA CONSTRUCTION BOIS

Dans ce n° : [HARDIEPLANK VL™](#) - [LES VOILETS BORÉALE](#) - [OBJECTIF 2020 POUR ISOCOMBLE](#) : + 10 AGENCES - [GROUPE SCOLAIRE SIMONE VEILARGENTEUIL \(95\)](#) - [LES ISOLANTS STEICO](#) - [PATHOLOGIES DU BOIS - PLANTONS POUR L'AVENIR](#) - [HOLZ HOLDING AG INVESTIT 130 MILLIONS - POINTS TECHNIQUES](#)



KAYCAN
naturetech 

Votre signature éco responsable

**BARDAGE EN BOIS RECONSTITUÉ
SANS ENTRETIEN**



MADE IN CANADA

25|15 GARANTIE
Kaycan Naturetech

25 ans sur le panneau / 15 ans sur le fini

www.kaycan.com/intl/

infoEU@kaycan.com



La solution logicielle de votre métier

Démonstration personnalisée
gratuite !



Pour tous les domaines d'application de la construction, de la conception à la production.

Spécialiste du bois, cadwork est leader mondial sur le marché des solutions et logiciels pour la construction depuis près de 30 ans.

Avec sa gamme complète et flexible de modules de conception et de production couvrant tous les domaines d'application de la construction, cadwork vous accompagne dans toutes les étapes d'un projet.

Une souplesse d'utilisation et une puissance inégalées pour répondre aux besoins de chaque entreprise, utilisant des technologies d'avant-garde qui garantissent un maximum de rapidité au niveau de la visualisation et de l'accès aux données.

OFFRE
2 mois d'essai
GRATUIT
sans obligation d'achat*

- PHOTOGRAMMÉTRIE
- MESURE LASER
- CONCEPTION CHIFFRAGE
- CALCUL
- MENUISERIE AGENCEMENT ESCALIER
- CHARPENTE COUVERTURE
- RÉNOVATION
- EXTENSION VÉRANDA
- CONSTRUCTION BOIS
- SUPER STRUCTURE
- PILOTAGE MACHINE
- ETC

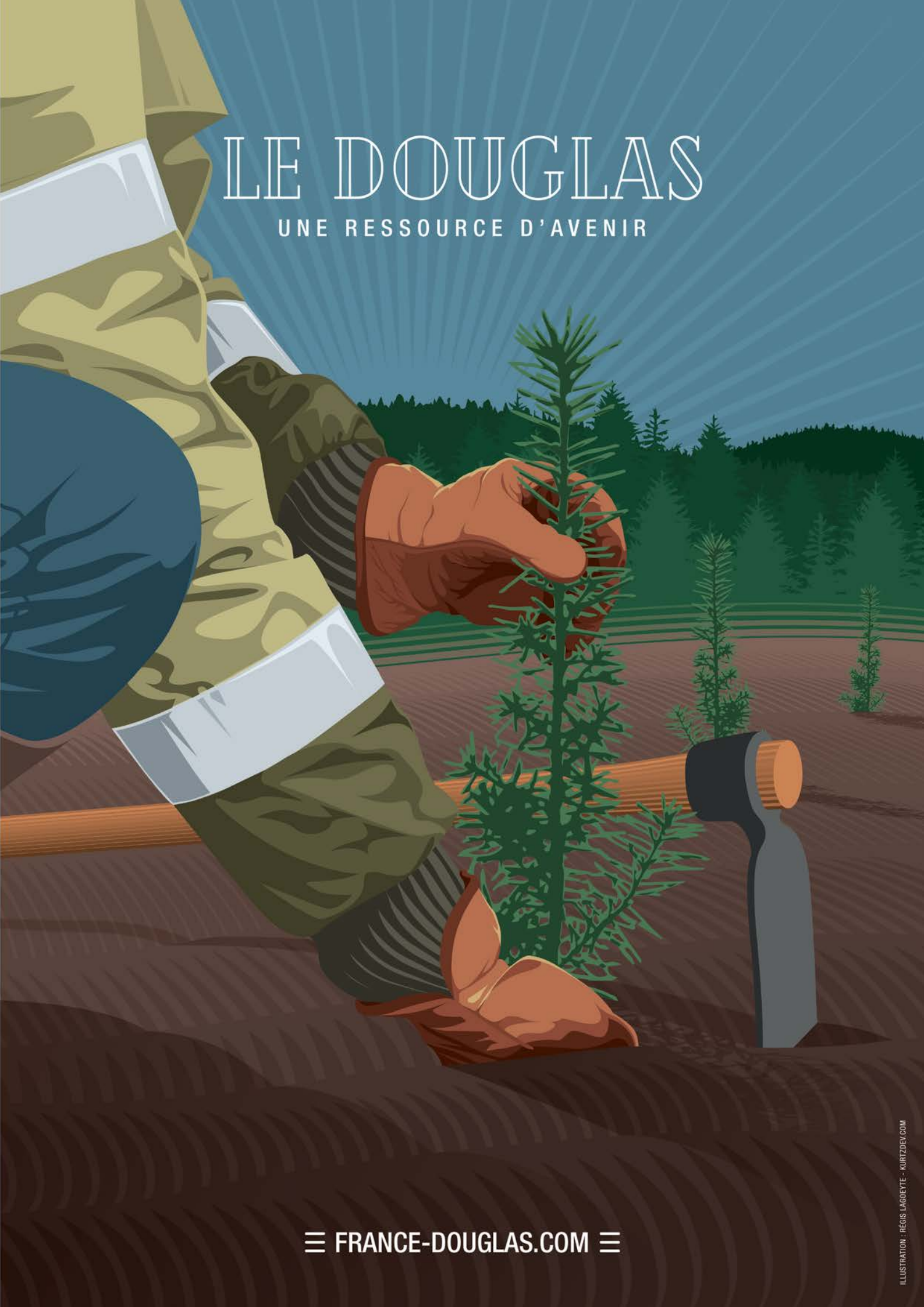
Venez nous rencontrer
et découvrir nos solutions !

FORUM
BOIS
CONSTRUCTION
FRANCE

CARREFOUR
INTERNATIONAL DU
BOIS
www.timbershow.com

LE DOUGLAS

UNE RESSOURCE D'AVENIR



≡ FRANCE-DOUGLAS.COM ≡



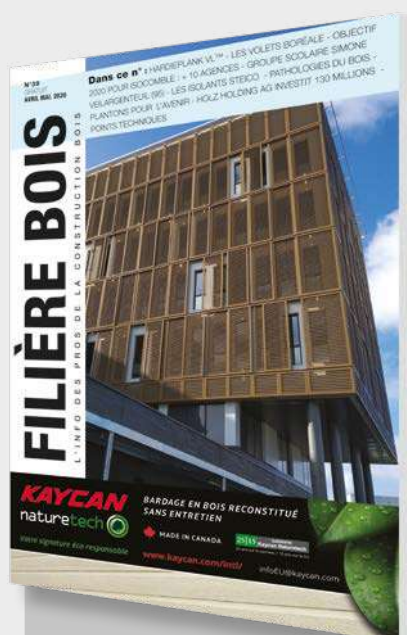
Il ne faudra jamais l'oublier !

Au moment d'écrire ces lignes, la pandémie SRAS-CoV-2 est toujours en cours. Nous sommes, pour un grand nombre, confinés à la maison, seul ou en famille, pour certains en situation de télétravail et la majorité d'entre nous scrute chaque jour les informations, les réseaux sociaux à la recherche de bonnes nouvelles et assiste impuissant au décompte macabre du nombre de contaminés et de morts.

Pour lutter contre la propagation du virus, « la mise sous cloche du pays » a été décidée. La majorité des établissements ne peuvent plus accueillir de public, de nombreuses activités sont interdites et d'autres sont autorisées à titre dérogatoire. Dans notre secteur d'activité, un peu plus d'un tiers des négociants de matériaux sont ouverts aux professionnels mais l'activité, quand elle n'est pas au point mort, tourne au ralenti. Les constructeurs et les architectes travaillent sur la partie engineering mais les chantiers sont pour la majorité suspendus. Les artisans, quant à eux, essayent de sauver le peu d'activité qui leur reste mais les approvisionnements sont très compliqués et pour ceux dont l'activité n'est pas « essentielle », il faut rester à la maison. Au final, seules quelques entreprises travaillent mais le droit de retrait, le chômage partiel, les mesures de sécurité sanitaire et la distanciation physique imposée par la lutte contre cette pandémie compliquent l'organisation des effectifs et des productions. Bref, tout le monde fait ce qu'il peut pour limiter la casse, dans cette situation historique sans précédent.

C'est ce moment que certains ont choisi, alors que nous sommes en plein pic d'épidémie, pour créer la polémique et critiquer les décisions prises par le gouvernement dans une situation pourtant inédite et difficilement prévisible. Où sont maintenant, alors que l'exécutif penchait pour un report du premier tour des élections municipales, les leaders de l'opposition qui avançaient le risque d'une confiscation des institutions et qui ont largement concouru à la tenue de ce rendez-vous démocratique aujourd'hui critiqué d'un point de vue sanitaire. Il est vrai que les coupes budgétaires ont détérioré depuis des décennies, et de façon criante aujourd'hui, l'organisation de notre système de santé et la qualité des soins mais l'heure du bilan viendra et contrairement à d'autres pays plus autoritaires, nous vivons dans un état de droit et ceux qui devront rendre des comptes le feront.

Mais quelles qu'aient été les décisions prises au niveau sanitaire par le gouvernement, elles n'auraient pas pu éviter la grave crise économique dans laquelle nous sommes plongés, comme on peut le voir à l'échelle de la planète où tous les pays sont très durement impactés. Seul le choix de ne pas prendre de mesures radicales de confinement et préférer que la population développe une « immunité collective » pour combattre le virus aurait pu



Filière Bois

est édité par l'Événement Bois,
SARL de presse au capital de 130 000 €
RCS Toulouse 514 280 700
37, chemin de Fournaulis - 31170 Tournefeuille
05 61 99 07 47

Directeur de la publication & Rédacteur en
chef : Frédéric Lhomme
f.lhomme@ecomaisonbois.fr

Agenda, PDF interactif, maquettes :
Marc Marangoni

Ont participé à la rédaction de ce numéro :
Sabrina PEDRONO France Douglas, ANNIE
Duthil, Sophie GENET Steico,
Damien QUIDET Itch, Isabelle HATCHONDO
Durieu, Nadege PICARD FCBA...

Relecture orthographique :
Annie D.

Publicité :
Frédéric Lhomme f.lhomme@ecomaisonbois.fr

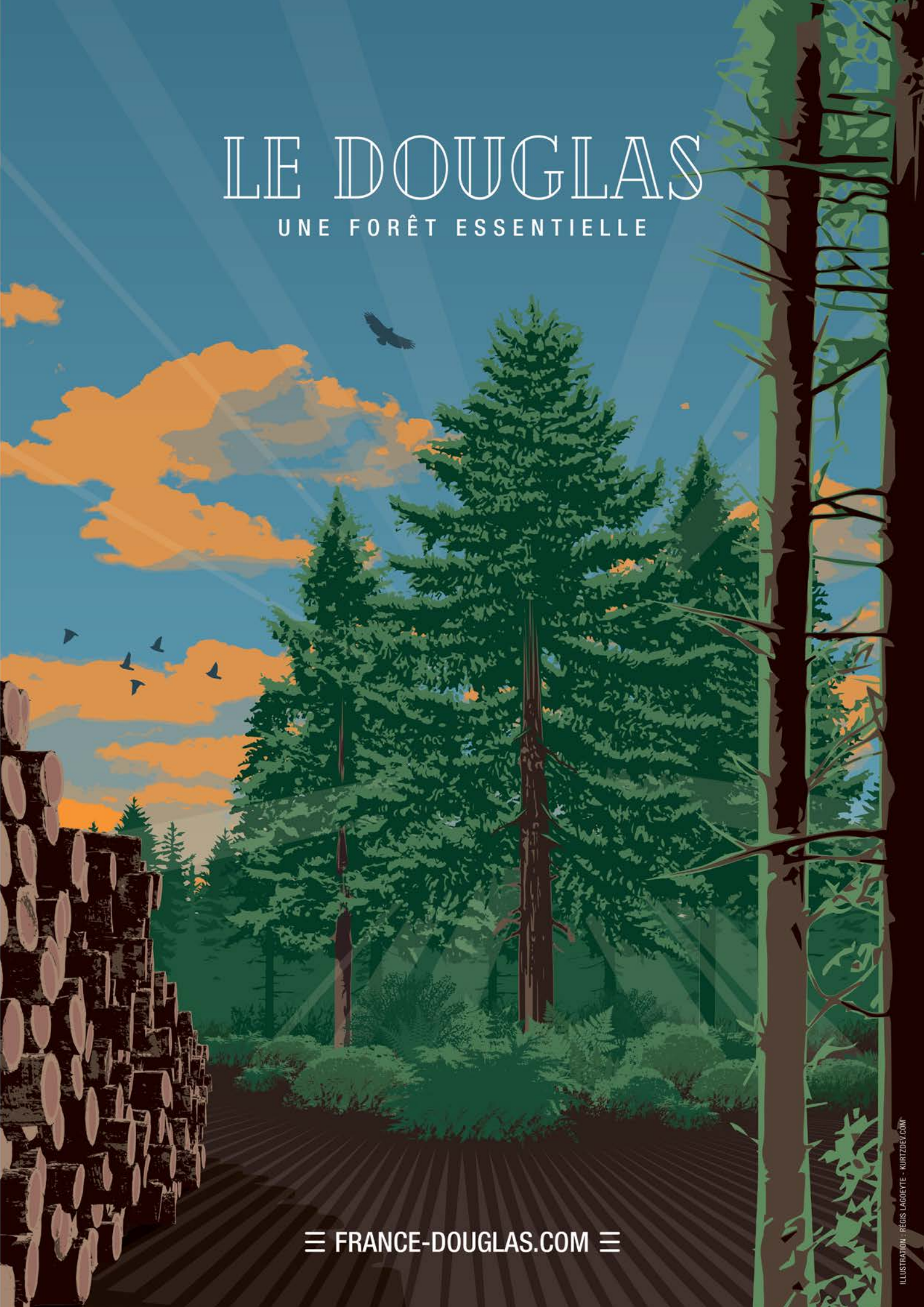
Photos couverture : Orange Atalante Cesson-
Sévigné (35) - Architecte : DTACC Architecture -
Maîtrise d'Ouvrage : Legendre Immobilier -
Crédit photos : ©Isore Bâtiment

Filière bois n°39 - avril mai 2020
N°ISSN 2270-2245
Dépôt légal à parution

Impression : Printngo
4, rue Antoine Lavoisier
31140 Launaguet

LE DOUGLAS

UNE FORÊT ESSENTIELLE



≡ FRANCE-DOUGLAS.COM ≡

permettre de conserver une activité économique. Mais à quel prix ! Quel coût humain la société est-elle prête à accepter pour maintenir l'activité du pays. Très peu de pays ont opté pour cette stratégie et plusieurs ont fait machine arrière après les démonstrations très critiques de la communauté scientifique.

Malheureusement, cette crise économique mondiale va aussi provoquer des morts. Une étude a montré que la crise financière de 2008 avait entraîné à travers la planète de nombreux suicides mais aussi une hausse du nombre de morts par cancer dus à la forte hausse du chômage et aux coupes budgétaires dans les systèmes de santé. En France, cela a représenté entre 2008 et 2010, 1500 décès. Et combien d'entreprises vont également mourir ? Devant l'ampleur de la catastrophe, notre gouvernement, comme ceux d'autres pays, a pris des mesures immédiates de soutien aux entreprises qui, si elles sont les bienvenues, ne font qu'amortir le choc mais ne peuvent en aucun cas se substituer à l'activité.

Alors, dans cette situation où les mauvaises nouvelles se succèdent, où la crise sanitaire est doublée d'une crise économique et même triplée d'une crise financière, et ce pour la première fois dans l'histoire de l'humanité, que va-t-il se passer ?

Nul ne peut le prédire avec certitude mais parmi les multiples scénarii possibles nous allons en dégager trois : un scénario très pessimiste, un scénario pour ceux qui veulent rêver et celui le plus probable.

1/ le scénario pessimiste



photo : enriquelopezgarre de Pixabay

Les prévisions les plus sombres avancent une pandémie qui dure, la faillite des états, des banques et l'effondrement de tout le système financier international. Effet immédiat : les salaires des fonctionnaires ne sont plus payés. Plus de

police, plus d'armée, plus de services publics, plus d'hôpitaux... Sans autorité, des révolutions naissent un peu partout sur la planète, des bandes armées font régner la terreur, des maladies oubliées resurgissent, la pénurie alimentaire se propage... Le chaos est notre quotidien, le pillage et le vol deviennent la règle, on se bat pour trouver de quoi se nourrir (avez-vous vu les gens se battre pour un paquet de pâte avant l'annonce du confinement ? Imaginez la situation avec une réelle pénurie alimentaire). Si le confinement perdure, le monde tel qu'on le connaît disparaîtra probablement. Ce scénario est très noir, mais au moment où je vous parle il est impossible de dire combien de temps nos sociétés démocratiques pourront supporter le confinement et combien coûtera au final l'épidémie de COVID-19 à nos pays et donc au final à nous, nos enfants et petits-enfants. Alors, en attendant l'endiguement de cette épidémie et pour ne jamais en arriver là, nous devons tous rester solidaires et ne pas céder à la panique.

2/ le scénario pour ceux qui veulent rêver

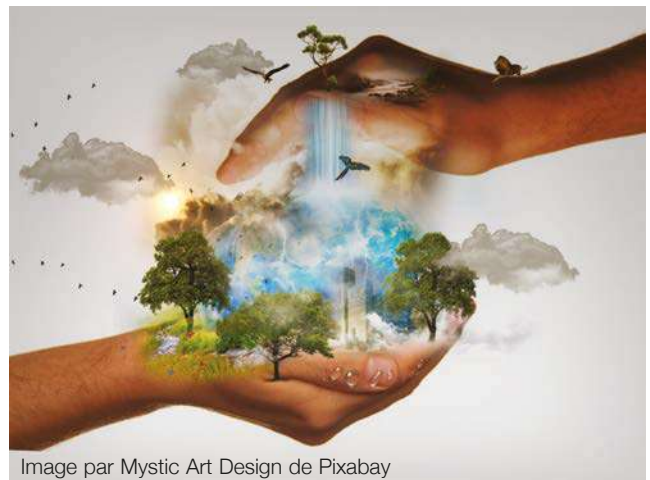


Image par Mystic Art Design de Pixabay

Les utopistes parlent d'une reconstruction d'un monde meilleur dans lequel les financiers deviendraient de généreux donateurs envers les plus démunis, où une sorte d'égalité entre les femmes et les hommes du monde entier deviendrait obligatoire. Chaque personne serait dorénavant heureuse et épanouie dans un monde où l'entraide entre les peuples, la répartition des richesses, la solidarité et le troc deviendraient la règle. Les biodiversités végétale, animale et marine seraient enfin respectées et le trou dans la couche d'ozone disparaîtrait. Tout cela est certes souhaitable mais hélas quasiment impossible à réaliser sans un changement de paradigme radical à l'échelle de la

LE DOUGLAS

UN BOIS POUR CONSTRUIRE



≡ FRANCE-DOUGLAS.COM ≡

planète, une prise de conscience simultanée et universelle des dirigeants et des peuples. L'homme qui est actuellement le vrai virus de notre magnifique planète deviendrait exemplaire en termes de solidarité, de respect d'autrui, de préservation de l'environnement, etc. Pourquoi pas, mais en septembre 2020 cela n'aura pas lieu.

3/ le scénario probable

image par Gerd Altmann de Pixabay



Une récession économique sans précédent se dessine et va avoir lieu mais les conseils scientifiques mis en place au plus haut niveau dans tous les pays et qui prônent tous les mêmes mesures vont permettre aux dirigeants de prendre les meilleures décisions possibles pour sortir de cette crise en attendant des traitements médicaux efficaces et à terme la mise au point d'un vaccin libérateur. Mais au final c'est tout notre système qui devra être repensé pour ne plus revivre une telle situation quelle qu'en soit la cause. Il faudra en effet transformer cette crise en opportunité pour repenser nos fonctionnements et notre impact sur la planète. Il faudra revoir l'organisation de nos sociétés, relocaliser des productions, privilégier les circuits courts, repenser les stratégies d'approvisionnement. La réduction, la gestion responsable et la revalorisation de nos déchets seront aussi une priorité. Nous devons faire pression pour que les politiques aient l'obligation de suivre les recommandations scientifiques qui font consensus au niveau international dans chaque domaine qui pourrait avoir un impact négatif sur la planète, l'homme et l'économie (réchauffement climatique, surpopulation, exode massif des populations, pénurie d'eau douce, pollution, risques de pandémies incontrôlables...). Il est temps de dénoncer les conséquences néfastes d'une mondialisation non régulée qui prône le toujours plus au lieu du toujours mieux, qui met en exergue l'individualisme et entraîne l'enrichisse-

ment d'un petit nombre au détriment du plus grand. L'inertie est telle que plusieurs années seront nécessaires pour que les choses changent. Mais de grâce, à la sortie du confinement ne soyons pas tous frappés d'amnésie et ne faisons pas en sorte que tout redevienne comme avant ! De toute façon, la crise économique à laquelle nous n'allons pas échapper nous rappellera que bien des choses doivent changer.

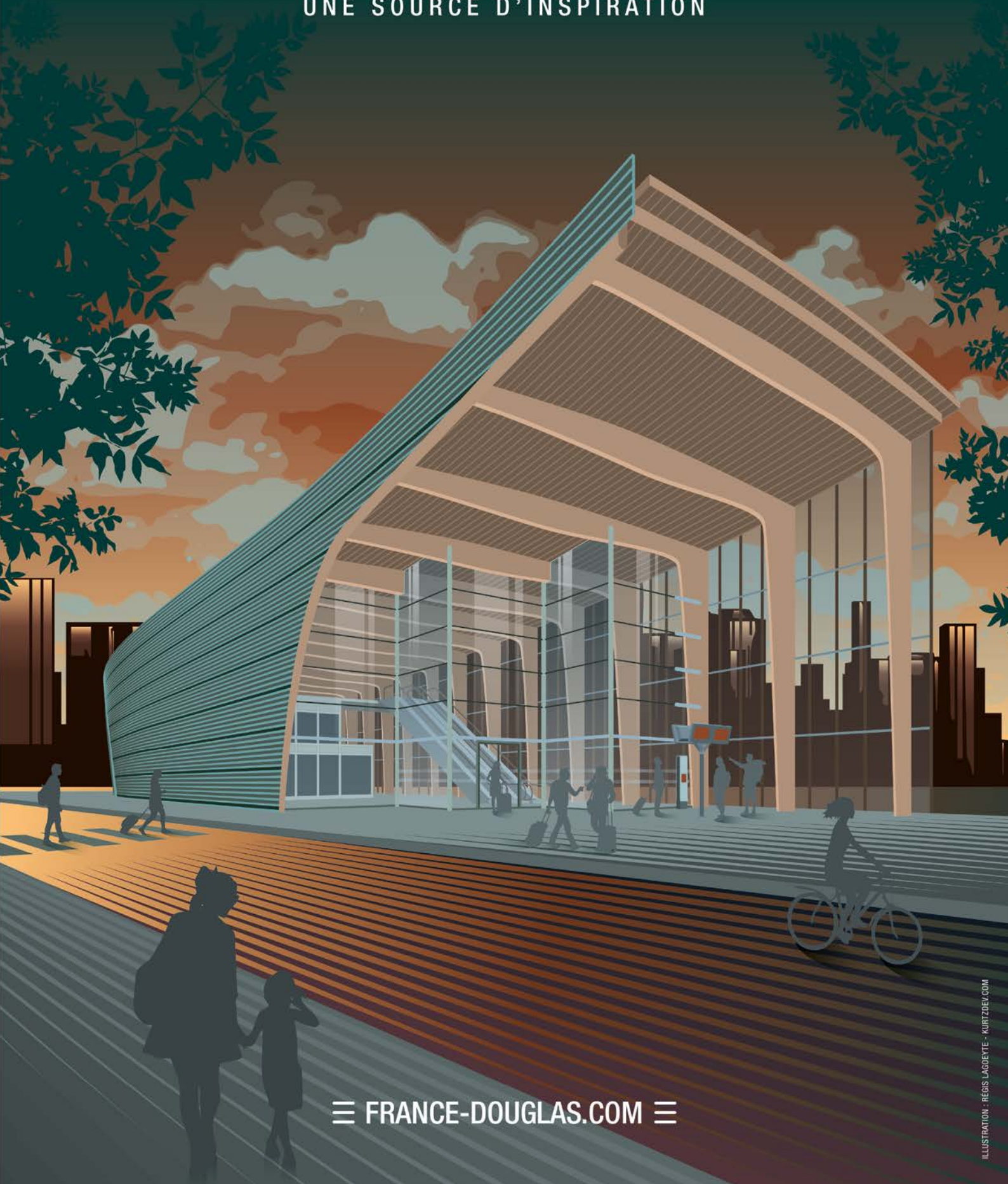
Et notre filière Bois dans tout ça ?

Depuis des dizaines d'années, nous expliquons à nos chers et fidèles 37 000 lecteurs tous les bienfaits de la construction bois, les avantages de l'utilisation des énergies renouvelables et des matériaux sains. Mais seulement 10% des constructions en France sont aujourd'hui réalisées en bois. Nous ne sommes pas entendus à l'échelle du pays ! On continue de construire avec des matériaux énergivores dont le bilan carbone est catastrophique et les lobbys continuent de dicter le « comment nous devons construire ». Ce n'est plus acceptable ! Que diable faut-il faire pour que les autorités et les consommateurs réagissent enfin et comprennent qu'il ne faut plus construire avec des matériaux qui nuisent à la santé de l'homme et à celle de la planète. Cette crise se chargera peut-être de faire comprendre que pour construire l'avenir, il faut construire plus sain, construire en bois et localement !

D'autre part, est-il normal que du bois français parte à l'étranger et revienne en France sous forme de produit fini et revalorisé ? Je ne critique pas les exportateurs, je dis juste que notre organisation manque de discernement. Des entreprises en France fabriquent un excellent lamellé collé mais on préfère pour des raisons financières aller s'approvisionner à des milliers de kilomètres. Comme on préfère acheter des bois du Nord (Finlande, Russie) plutôt que de privilégier nos ressources locales. Les limites du bon sens ont été atteintes avec ce type de mondialisation et il ne faut pas aller au-delà. Bien entendu, nous pouvons continuer à échanger avec de nombreux pays, mais les règles doivent s'harmoniser. Nous ne pouvons plus continuer à nous retrouver en concurrence avec des pays où le salaire moyen mensuel est de 300 € quand chez nous il est à plus de 2500 € chargé. Ce n'est évidemment pas équitable et ce n'est aujourd'hui, dans la situation économique que nous allons connaître, plus acceptable !

LE DOUGLAS

UNE SOURCE D'INSPIRATION



≡ FRANCE-DOUGLAS.COM ≡

Comme je le disais plus haut, la relocalisation de nos entreprises devra être encouragée pour privilégier au maximum les circuits courts. Il faudra à la fin du confinement créer très rapidement une richesse locale pour sauver le maximum d'emplois en arrêtant par exemple de faire appel à des travailleurs détachés et en privilégiant les approvisionnements locaux. N'oublions pas non plus de rester solidaires entre acteurs interdépendants d'une même filière. Essayons dans la mesure du possible de ne pas rompre les chaînes de paiement car payer ses factures c'est assurer la continuité des entreprises. Un seul maillon qui manque et par effet domino c'est l'ensemble de l'activité qui s'écroule. Échelonnement des règlements, acomptes, tout doit être fait pour éviter la cessation de paiement des partenaires. Certains d'entre nous iront peut-être au tapis alors faisons tout notre possible pour ne pas y contribuer et pour aider ceux qui le peuvent à se relever.

Pour finir, à l'échelle de la planète, la déforestation sauvage devra être lourdement punie. La gestion durable des forêts est devenue une urgence absolue. En effet, la déforestation mais aussi l'agriculture intensive, la pollution, le dérèglement climatique provoquent la destruction et la modification des écosystèmes, rapprochent l'homme de l'animal sauvage et facilitent la transmission des agents pathogènes, tout comme le braconnage et le commerce illégal d'espèces sauvages. Les principaux virus proviennent du monde animal, qu'ils soient consommés ou non, et plus il y a de biodiversité plus les virus se diluent dans un grand nombre d'hôtes sans jamais arriver à l'homme.

Malgré son caractère très contagieux, ce coronavirus SRAS-CoV-2 peut heureusement être détruit lorsqu'il a déjà pénétré notre organisme par notre système immunitaire lorsqu'il n'est pas affaibli mais également avec de l'eau et du savon lorsqu'il est encore en surface. C'est une chance pour cette fois malgré le nombre de décès toujours trop important. Dans leurs projections les plus sombres, les experts parlent de pandémies non maîtrisables qui pourraient provoquer la disparition d'une grande partie voire de la totalité de l'humanité. Profitons donc du sursis qui nous est donné pour repenser nos modes de fonctionnement, c'est peut-être notre dernière occasion de le faire. Regardez, en seulement quelques semaines la planète respire de nouveau, la pollution chute un peu partout de

façon vertigineuse, les animaux s'aventurent sur des territoires jusqu'alors interdits à cause de la présence humaine. Depuis plusieurs années les experts nous alertent sur les effets de la pollution sur le dérèglement climatique. Les catastrophes s'enchaînent : incendies, ouragans, tornades, inondations, sécheresses... Pourtant, les dirigeants du monde entier (et les peuples aussi dans leur majorité) continuent d'agir comme si rien de grave n'allait arriver. Ne pas jeter à terre son mégot de cigarette, faire le tri sélectif c'est bien, mais quand des décharges d'ordures entières sont déversées dans la mer, on marche sur la tête à laisser faire. Les japonais envisagent même, suite à la catastrophe de Fukushima, de déverser des millions de m³ d'eau radioactive dans le Pacifique ! Nous avons un sérieux problème. À nous européens de montrer la voie, de changer radicalement nos habitudes et lutter efficacement contre ce réchauffement climatique et contre toutes les incohérences souvent dictées par la finance.

La seule recherche du profit est un objectif qui sera j'espère demain dépassé mais qui associé à la durabilité et la responsabilité sociale pourra nous permettre d'atteindre l'objectif que nous partageons tous : vivre mieux. Toutes les personnes riches ou pauvres auront été atteintes sans distinction par ce Covid-19. Il aura eu le mérite de nous ramener à ce qu'au fond nous sommes devenus : des occupants fragiles d'une planète en sursis à moins que ce ne soit l'inverse !

J'espère que pour chaque personne décédée du Covid-19, on se rappellera à tous qu'à la sortie du confinement, que rien ne pourra se faire comme avant ! Servons-nous de cette mise à l'épreuve pour tout remettre à plat. D'ici là, je vous souhaite à tous bon courage, profitez-en pour écouter et regarder les oiseaux chanter. La terre est en pause, plus de 3 milliards d'individus sont confinés, **il ne faudra jamais l'oublier !**

Frédéric Lhomme,

Directeur de la publication



STEICO *universal*

Panneau pare-pluie, coupe-vent

Toitures STEICO
Simplifiez-vous la pose!

STEICO*universal* est un panneau isolant en fibre de bois pour les constructions neuves. **C'est le seul panneau à base de fibre de bois du marché conforme au nouveau DTU 31.2.**

Hydrofuge et ouvert à la diffusion de vapeur d'eau, STEICO*universal* protège parfaitement la construction des intempéries et de l'humidité.

STEICO*universal*, c'est aussi et surtout un panneau écologique, fabriqué à partir de bois de résineux issu de forêt gérées durablement. Il est recyclable, et contribue à la réduction du CO₂ dans l'atmosphère grâce au stockage du carbone par le bois.

Panneaux rainure et languette pour une mise en œuvre aisée et une protection optimale contre les intempéries

STEICO*universal* est hydrofugé et assure un hors d'eau provisoire sur le chantier



Pas de collage des assemblages pour toiture $\geq 18^\circ$



Isolation hivernale performante



Excellente protection contre la chaleur



Excellente isolation phonique



Éligible au crédit d'impôt



LE SYSTÈME CONSTRUCTIF PAR NATURE

* Information sur le niveau d'émission de substances volatiles dans l'air intérieur, présentant un risque de toxicité par inhalation, sur une échelle de classe allant de A+ (très faibles émissions) à C (fortes émissions)

VIS À BOIS, LA NOUVELLE GÉNÉRATION HAUTE PERFORMANCE



fischer est devenu la référence en matière de vissage avec sa gamme Power-Fast, des vis à bois haute qualité, aux propriétés technologiques uniques. Impressionnantes par leur facilité d'utilisation, les vis Power-Fast réalisent un vissage rapide et confortable, une pose aisée et assurent un travail propre, sans fendage du bois.

Aujourd'hui, fischer va encore plus loin avec une nouvelle génération de vis à bois, la Power-Fast II, plus technique, avec une accroche et une pénétration encore plus faciles et plus rapides, une finition particulièrement soignée et une mise en oeuvre qui nécessite un minimum d'efforts

pour un maximum de productivité.

Elles s'attaquent à tous les bois (dur, tendre), agglomérés, contreplaqués... et couvrent un large champ d'application : assemblages bois sur bois, métal sur bois ou avec des chevilles nylon. Polyvalentes, elles répondent ainsi à tous les besoins que l'utilisateur soit charpentier, menuisier, constructeur bois... ou bricoleur.

Avec un revêtement plus respectueux de l'environnement et une compatibilité avec les chevilles nylon, les vis Power-Fast II fischer vont rapidement s'imposer sur tous les chantiers.

Plus d'informations sur : www.fischer.fr

A VENDRE

Suite à un départ en retraite, vente d'un centre d'usinage numérique réf : TECH Z 30 SCM et d'une plaqueuse de chant réf : OLIMPIC K 500, idéal pour agenceur.

Pour tout renseignement :

Tél. : 07 70 22 60 24

Mail : p.joanny@orange.fr ou entreprisejoanny@orange.fr



SILVADEC, PLUS FORT EN ÉMOTION



Silvadec est le seul fabricant à proposer une gamme Émotion dont le procédé de fabrication consiste à injecter un mélange aléatoire de plusieurs colorants dans la masse. Cette technologie offre une coloration durable et un design authentique rendant chaque lame unique. Déjà pourvue d'un brun clair Savane et d'un brun foncé Équateur, la gamme Émotion s'enrichie d'un gris Taïga, profond et élégant.

Caractéristiques des lames

- **Dimensions en mm** : 138 x 23 x 4000. (disponible de 1 à 6 m sur commande spéciale). Tolérances : largeur et épaisseur : +/-2mm ; longueur : +/-10mm.
- **Couleurs** : brun Savane, brun équateur, gris Taïga
- **Finition** : lisse.

Tarif public conseillé : à partir de 90 € TTC le m² (lames uniquement)

Où acheter ? Négoce spécialiste bois ou généraliste matériaux de construction

Plus d'informations sur : silvadec.com

GEDIMO

transformons le bois

17 rue Agena - Z.I. Belle Etoile - 44470 CARGUEFOU

02 40 18 83 00

nmb@gedimo.com

TOUTES NOS MACHINES VISIBLES SUR GEDIMO.COM

GEDIMO NOUVEAU DISTRIBUTEUR EXCLUSIF DE LA GAMME CM-MACCHINE :



Gamme complète de machines pour traiter le bois lamellé, le bois massif, les panneaux en bois massif et murs pour planchers de maisons préfabriquées.

- Raboteuses de charpente 4-Faces
- Raboteuses larges Lamellé-Collé
- Chaînes d'aboutage
- Presses pour Lamellé-Collé
- Brosseuses 2 - 3 et 4-Faces
- Ponceuses de charpente
- Tunnels d'imprégnation
- Défibreuse / Vieillissement du bois



SLCOM

Agence de communication

- Création graphique
- Web
- Print
- Audiovisuel
- Événementiel
- Presse...

www.agence-slcom.fr

HARDIEPLANK VL™

Le nouveau bardage à emboîtement sans clips

James Hardie France® nouvel acteur global de l'aménagement intérieur extérieur, présente avec sa marque James Hardie, leader des panneaux et lames de bardage pour la façade à base de fibres-ciment, sa dernière innovation HardiePlank VL™.



Le bardage HardiePlank VL™ dispose d'un système unique de profil en V permettant d'emboîter facilement, sans clips de pose les lames entre elles. Pour la pose, il suffit de fixer le bardage sur l'ossature à l'aide de vis auto foreuse sans préperçage préalable.

Cette technique innovante d'installation permet de réduire le temps de pose de 20% contrairement à une mise en œuvre classique.

Constitué de ciment, de sable et de fibres de cellulose, le bardage composite HardiePlank VL™ constitue une véritable alternative durable au bardage en bois et dénombre de nombreux atouts tels qu'une grande résistance au feu, à l'humidité, au pourrissement et aux nuisibles.

De plus, avec un poids de 10,5 kg pour une dimension de lame de 3 600 x 214 x 11 mm HardiePlank VL™ est la lame de bardage la plus légère du marché, ce qui facilite grandement la pose.

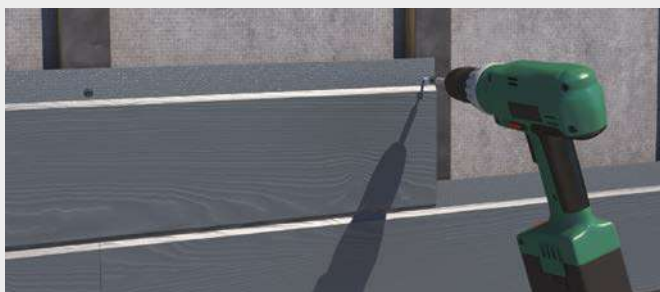
Esthétique avec ses fixations invisibles, HardiePlank VL™ s'adapte à tous les projets de façade de maisons individuelles. En pose verticale ou horizontale, il convient à tout type de design et est disponible en 6 teintes : gris perle, blanc arctique, sable clair, noir minuit, gris ardoise, brume du matin.

Pour toujours plus de créativité, le bardage HardiePlank VL™ se décline en deux textures : la finition « Smooth » pour un rendu lisse ou la finition « Cedar » pour un aspect bois.

Son profil en V unique sur le marché lui confère un design ultra moderne et esthétique.

UNE MISE EN OEUVRE SIMPLIFIÉE POUR UN GAIN DE TEMPS DE 20% GRÂCE À SYSTÈME D'EMBOÎTEMENT UNIQUE

Les lames HardiePlank VL™ disposent d'un profil d'emboîtement en forme de V, un système ingénieux qui simplifie la mise en oeuvre et permet d'assembler les lames les unes sur les autres, d'un seul geste, sans clips de pose et avec rapidité. En effet, le bardage ne nécessitant pas de clips de pose, le professionnel s'épargne une étape lors de l'installation réduisant ainsi de 20% le temps de mise en oeuvre. Pour fixer le bardage sur la façade, il suffit de visser les lames sur l'ossature bois avec l'aide de vis inox autoforeuse.



Posées sur les clins en partie haute, les vis sont invisibles puisque cachées par la lame supérieure.

HARDIEPLANK VL™, UN BARDAGE ROBUSTE GARANTI 15 ANS

La formule du ciment composite du HardiePlank VL™ est conçue spécialement pour une performance optimum et adaptée à tous les climats européens. Grâce à l'expertise et au savoir-faire James Hardie®, le bardage résiste aux agressions climatiques telles que le gel, la chaleur, les variations de température, l'humidité, et ce garanti 15 ans

L'entretien et la maintenance sont d'une simplicité extrême puisque de l'eau savonneuse suffit pour nettoyer les lames.



2 TEXTURES, 6 COLORIS POUR UNE FAÇADE ESTHÉTIQUE ET UNIQUE EN HARDIEPLANK VL™

Disponible en finitions veinage bois « Cedar » ou lisse « Smooth », le revêtement HardiePlank VL™ se décline en une palette de couleurs modernes qui s'adaptent à toutes les tendances architecturales, des tons pastels aux nuances de gris.

Les lames sont pré-peintes en usine avec la Technologie ColourPlus™ brevetée par James Hardie. La finition multicouche est réalisée avec une peinture 100% acrylique.

A propos de James Hardie France®

James Hardie France®, nouvel acteur global de l'aménagement intérieur et extérieur des bâtiments a réalisé 31 millions d'euros de chiffres d'affaire en 2019 et commercialise 2 marques :

- James Hardie® : l'inventeur du ciment-composite qui ne cesse d'étendre sa gamme de bardage et panneau pour la façade.
- fermacell® : leader européen des systèmes pour la construction sèche et la construction bois, avec une gamme de plaques à base de gypse et fibres de cellulose ou à base ciment. Ces plaques peuvent être appliquées en cloisons, doublages, plafonds et même au sol (procédé de chape sèche fermacell®) grâce à l'ensemble des accessoires et produits complémentaires optimisant leur mise en oeuvre et leurs performances aussi bien en acoustique, qu'en résistance au feu ou aux chocs par exemple.

Plus d'infos sur : jameshardie.fr

LES VOILETS BORÉALE

RYTHMENT LES FAÇADES DU NOUVEAU CAMPUS DÉDIÉ A L'INNOVATION D'ORANGE A CESSON SEVIGNE (35)

Orange Atalante Cesson-Sévigné (35) - Architecte : DTACC Architecture -
Maîtrise d'Ouvrage : Legendre Immobilier - Crédit photos : ©Isore Bâtiment



Réalisé par l'agence d'architecture DTACC et Legendre Immobilier à Cesson-Sévigné (35), le nouveau campus Innovation Orange Atalante a pour objectif de regrouper chercheurs et techniciens, jusque-là disséminés sur 4 sites de la métropole rennaise, dans un nouvel ensemble immobilier de près de 18 000 m².

Pour cet ensemble de bureaux composé de 3 bâtiments entrecroisés, maître d'ouvrage et maître d'oeuvre ont souhaité promouvoir un environnement de travail agréable, innovant et ergonomique, avec des espaces modernes et évolutifs pour l'entreprise et ses équipes, ouverts sur des abords largement végétalisés.

Afin de garantir le confort et la protection solaire des futurs occupants du campus d'Orange Atalante, 4 600 m² de façades ont été habillées avec les volets persiennés grandes dimensions BOREALE de Tellier Brise-Soleil, entreprise française spécialisée dans la conception et la fabrication de brise-soleil, d'habillage de façades, de bardages à vanelles et de volets.

Ce sont ainsi 1 100 volets fixes et coulissants, avec quelques 35 dimensions différentes en fonction des étages et de l'exposition des façades, qui ont été mis en œuvre par l'entreprise de pose ISORE Bâtiment à l'aide de plateformes mobiles.

DES VOLETS PERSIENNÉS SUR MESURE TAILLÉS POUR LES GRANDS PROJETS

Fabriqué sur-mesure par Tellier Brise-Soleil, le volet BOREALE est constitué de vantaux en aluminium extrudé de grandes dimensions, jusqu'à 2 mètres en longueur et 4 mètres en hauteur. Ce volet d'occultation, fixe ou coulissant, s'installe sans visserie apparente devant baies et fenêtres, pour protéger efficacement des rayonnements solaires bâtiments tertiaires et logements collectifs.

Dans sa configuration brise-soleil, le pas de lame assure une protection solaire efficace jusqu'à un angle de 45°. BOREALE accepte une grande variété de remplissages et peut coulisser grâce aux différents accessoires et rails de guidage que Tellier Brise-Soleil met à disposition des installateurs et menuisiers.

En version « coulissant suspendu », le volet BOREALE, équipé des montures à galets, est accroché au rail fixé en partie haute. Un guidage ponctuel ou continu est prévu en partie basse afin de faire coulisser facilement les volets.

En version « coulissant porté », le volet équipé de montures à galets est posé sur le rail de guidage fixé en partie basse.

Le maintien en partie haute est assuré par le bandeau de finition et des pattes anti-dégondage fixées sur les volets BOREALE.

Crédit photos : © Isore Bâtiment



Pour les poseurs, la mise en oeuvre des volets BOREALE de Tellier Brise-Soleil se réalise en quelques étapes simples et rapides, grâce à un système de fixation invisible :

- Perçage du profil et rivetage des bandeaux en U, puis des rails thermolaqués,
- Les guides sont clipsés sur les rails,
- Les volets sont ensuite glissés dans les bandeaux en U et posés sur les rails bas assemblés,
- Après réglage des pattes anti-dégondage des volets, l'installateur fixe les butées de fin de course sur les rails.

La livraison du nouveau campus d'Orange Atalante a été réalisée fin 2019 et permettra l'accueil de près de 1000 ingénieurs et chercheurs au coeur de la métropole rennaise, dans des nouveaux espaces de travail aux normes HQE, vitrines des fortes ambitions environnementales du groupe de télécommunications.

Volet Boréale Tellier Brise-Soleil. Le volet persienné grandes dimensions jusqu'à 4 mètres de hauteur



QUELQUES CHIFFRES :

- Surface totale des bâtiments : près de 18 000 m²
- 1.100 volets BOREALE Tellier Brise-Soleil en versions coulissants et fixes
- Dimensions : 35 dimensions différentes, de l 642 x h 700 mm à l 2030 x h 3692 mm
- Matériau : Aluminium 6060 T6
- Finition : Thermo laquage RAL 1036 satiné (SW241F) Orange

A propos de Tellier Brise-Soleil

Filiale du Groupe Adexsi depuis octobre 2018, la société Tellier Brise-Soleil dispose d'une grande expertise et d'un véritable savoir-faire dans la conception, la fabrication et la distribution de solutions pour la protection solaire, l'habillage des façades et la ventilation naturelle, avec 15 années d'expérience et plus de 5.000 chantiers réalisés sur tout le territoire français. Les solutions de Tellier Brise-soleil se composent de brise-soleil fixes ou orientables, de lames décoratives, de bardages à ventelles, de grilles de ventilation et de volets. Basée à Chemillé-en-Anjou (49), Tellier Brise-Soleil compte 19 salariés et a réalisée en 2019 un chiffre d'affaires de 6,8 millions d'euros.

Plus d'infos sur : www.tellierbrisesoleil.com

Objectif 2020 pour ISOcomble : + 10 agences

ISOcomble, filiale du groupe Isoweck fêtant ses 40 ans en 2020 et premier réseau fabricant-installateur d'isolant biosourcé, a connu une forte croissance lors de ces douze derniers mois. Avec trois nouvelles agences et un chiffre d'affaires du réseau en hausse de 55% à périmètre constant en un an, l'enseigne au positionnement écologique affirmé compte bien poursuivre son expansion pour répondre à une demande toujours plus importante.



L'année 2019 s'est clôturée pour **ISOcomble** avec des résultats positifs : trois ouvertures d'agences et une augmentation de 55% du chiffre d'affaires du réseau à périmètre constant, se rapprochant ainsi des 10 millions d'euros à fin décembre. Quant aux prises de commande, elles ont atteint un montant de plus de 12 millions d'euros au 31 décembre. Des actions précises ont accompagné cette croissance ces derniers mois.

UNE CROISSANCE APPUYÉE PAR DES ACTIONS CONCRÈTES

En plus de continuer à prouver son expertise sur un marché pérenne, la croissance significative du chiffre d'affaires d'ISOcomble sur l'année écoulée s'explique par la mise en place d'actions stratégiques par le réseau et ses franchisés, telles que :

- Le dispositif « Coup de Pouce Isolation » via les Certificats d'Économie d'Énergie, instauré en avril dernier chez ISOcomble, permettant ainsi aux particuliers de bénéficier de l'isolation des combles perdus à partir de 1 euro symbolique grâce aux aides de l'État,

- La formation accentuée des commerciaux devenant de réels experts et interlocuteurs privilégiés pour les particuliers au sein d'agences de proximité,

- L'évolution de la stratégie vers plus d'agences succursales, se traduisant notamment par l'ouverture d'un bureau commercial au siège, à Marmande (47), afin d'être localement plus présent et d'éprouver le concept commercial, tout en rassurant les potentiels candidats sur la pérennité de l'enseigne,

- Le recrutement d'équipes de pose supplémentaires chez les franchisés pour répondre à la demande et satisfaire au mieux les particuliers.

UN MAILLAGE DE PLUS EN PLUS ÉTENDU ET DES PROJETS D'OUVERTURES

Ces douze derniers mois ont été marqués par l'ouverture de deux agences succursales en Nouvelle Aquitaine à Ambarès (33) et à Agen (47), et d'une agence franchisée en Auvergne Rhône-Alpes à Grenoble (38), portant le nombre total d'agences à 19, dont 5 succursales.



Stéphane Lagneaux ajoute : « Nous souhaitons mailler le territoire en ouvrant en moyenne 10 agences par an, avec une part de 30% d'agences succursales. Dans l'optique de répartir les agences dans les différentes régions françaises, nous allons accentuer dès 2020 notre développement sur la région parisienne et l'Est de la France. »

L'année 2020 démarre sous les meilleurs auspices pour l'enseigne avec l'ouverture de deux succursales au premier trimestre à Arras (62) et à Arnas (69). Côté franchise, trois ouvertures se profilent aux alentours de mars 2020. Ce mois sera également marqué par la participation d'ISOcomble au salon Franchise Expo Paris afin de rencontrer des candidats potentiels et d'étendre sa présence sur le territoire.

De plus, ISOcomble affiche d'excellentes perspectives pour le premier trimestre 2020 puisque les prises de commande affichent une augmentation record de 92 %.

UNE APPROCHE ÉCOLOGIQUE INTENSIFIÉE

Les projets d'ouvertures s'inscrivent dans la volonté du réseau de répondre à une demande croissante des particuliers en matière d'isolation écologique et de confort dans l'habitat. La méthode d'ISOcomble qui consiste à appliquer par soufflage, dans les combles perdus, son propre isolant biosourcé ISOTextil, fabriqué à partir de chutes de vêtements neufs recyclés, répond à cette attente. Cette approche écologique constitue l'une des fortes valeurs ajoutées de l'enseigne.

Le service Recherche & Développement ISOcomble intensifie son travail dans ce sens en vue d'être toujours

plus respectueux de l'environnement, que ce soit pour l'activité d'isolation des combles ou de nettoyage des toitures, à l'image de la dernière solution ISOvap (projection de vapeur à basse pression pour le toit).

En plus de rassurer les clients, la qualité de fabricant-installateur d'isolant garantit aux franchisés une autonomie parfaite dans leur activité quotidienne contrairement aux fabricants d'isolant classique. Autant d'atouts qui renforcent l'attractivité de l'enseigne du point de vue des particuliers comme des franchisés.

Avec un marché en pleine expansion et de nombreux voyants au vert, ISOcomble aborde 2020 avec optimisme.



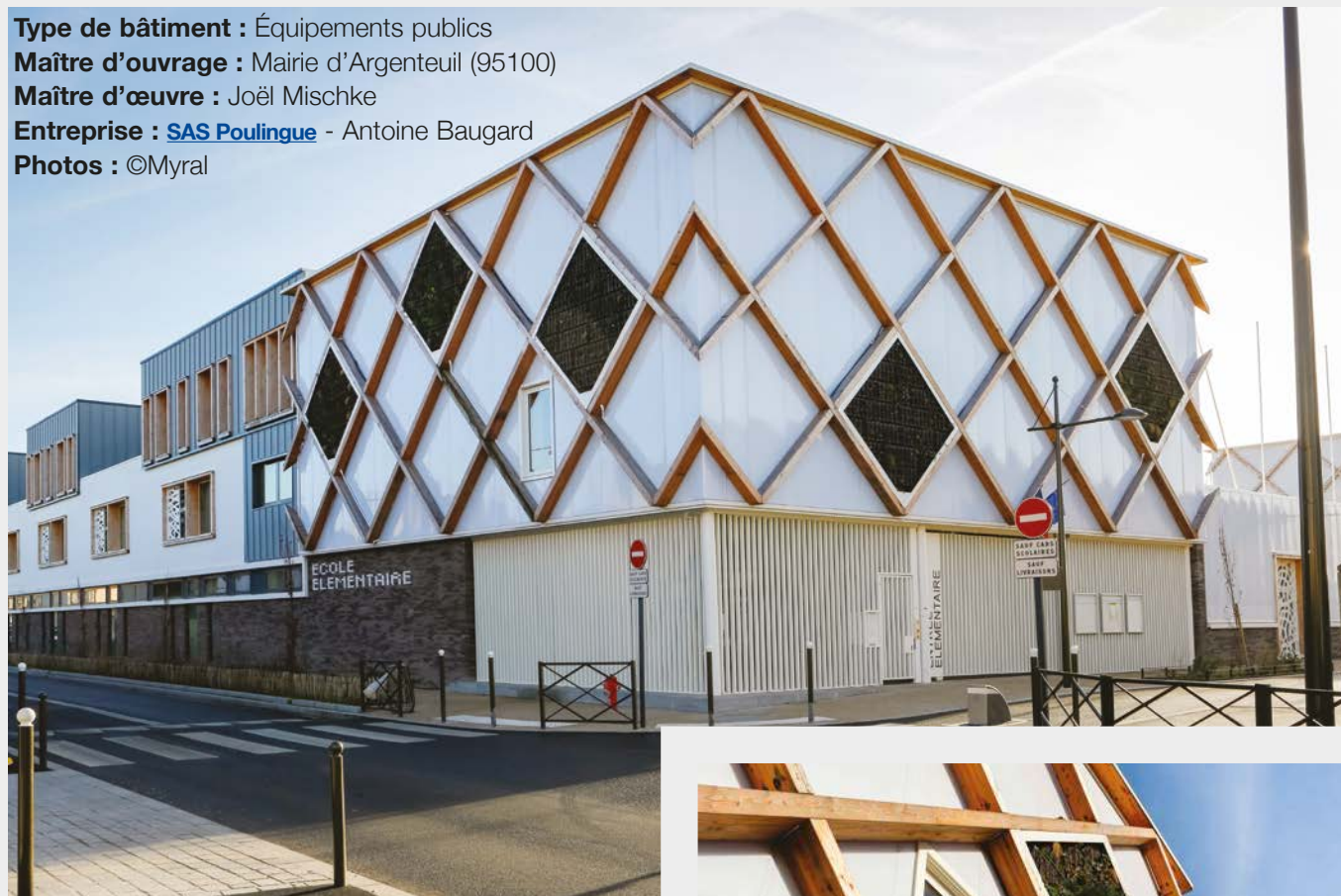
A propos de ISOcomble

L'enseigne ISOcomble est une filiale du groupe ISOweek, leader sur le marché de l'isolation des combles, fondée en 1981. ISOcomble est fabricant-installateur de l'isolant biosourcé ISOTextil produit à partir de chutes de vêtements neufs recyclés, préservant la santé publique et l'environnement. En plus de l'isolation des combles par soufflage, l'enseigne propose la rénovation de charpentes et l'entretien des toitures. ISOcomble dispose d'une vingtaine d'agences et poursuit son développement en France.

Groupe scolaire Simone Veil Argenteuil (95)

Situé à Argenteuil dans le Val-d'Oise, Le Groupe scolaire Simone Veil est une construction neuve inaugurée à l'occasion de la rentrée des classes en septembre 2019. Bâti sur trois niveaux, ce complexe compte 20 classes de la maternelle au primaire, plusieurs salles d'activité et une salle polyvalente.

Type de bâtiment : Équipements publics
Maître d'ouvrage : Mairie d'Argenteuil (95100)
Maître d'œuvre : Joël Mischke
Entreprise : [SAS Poulingue](#) - Antoine Baugard
Photos : ©Myral



Les ambitions environnementales ont été la priorité pour ce projet, il s'agissait de faire oublier l'image de l'ancien site industriel sur lequel le groupe scolaire est bâti en optant pour une architecture contemporaine, faisant la part belle aux matériaux naturels et bas-carbone comme le bois. Des résilles en façades aux poteaux soutenant le préau, en passant par l'encadrement des fenêtres et l'ossature du bâtiment, ce matériau vertueux est omniprésent, ce qui a valu à l'édifice d'être distingué par le label « E+C- » avec un niveau E3C1 (dit « basse consommation »).

Les parements Myral, posés en bardages ventilés sur structure bois, sont particulièrement adaptés à la « construction sur ossatures bois » (COB). Notre vêtue, facilement manipulable et intégrant un système de fixation adapté à ce mode de construction, a permis une pose rapide et sans difficulté des quelques 2 000 m² de panneaux en façades... Un gain de temps précieux qui a permis au chantier de tenir ses délais et au bâtiment d'ouvrir ses portes dès la rentrée 2019.



D'un point de vue esthétique, la structure se distingue par les différentes gammes de revêtements de façades Myral choisies par l'architecte et marquant chaque étage de l'édifice : ainsi les parements d'aspect lisse coloris « Blanc pur » (RAL 9010) recouvrent la majorité des façades en R+1 tandis que les bardages grisés aspect joint debout « Zinc patina » viennent habiller sa partie la plus haute, en mettant en valeur certains points singuliers comme le logement du gardien. Grâce à leur surface réfléchissante, les parements « Poli miroir » apportent quant à eux lumière et légèreté à certains pans du bâtiment.

Aujourd'hui, les écoliers et le personnel éducatif du Groupe scolaire S. Veil ont la joie d'évoluer dans un lieu de vie agréable, qui bénéficie d'une apparence atypique et de capacités d'isolation thermique performantes.



PRÉSENTATION PROJET

Nom du projet : Groupe scolaire Simone Veil

Date de construction : janvier 2019

Type de bâtiment : ERP / Groupe scolaire

Nature des travaux : ITE

Localisation : Argenteuil – Val-d'Oise (95)

Date de travaux : mai 2019 pour les façades

Surface de façades : 2000 m²

SOLUTIONS

Solution mise en œuvre : bardage ventilé sur structure bois

Texture(s) et coloris : Poli miroir / Blanc RAL 9010 / Zinc patina à joint debout

Finitions : lisse et structuré

ÉQUIPE PROJET

Commercial Myral en charge du projet : Pierre Guerrero

Maître d'ouvrage : Mairie d'Argenteuil (95100)

Architecte : Joël Mischke

Bureau d'étude : [CET Ingénierie](#)

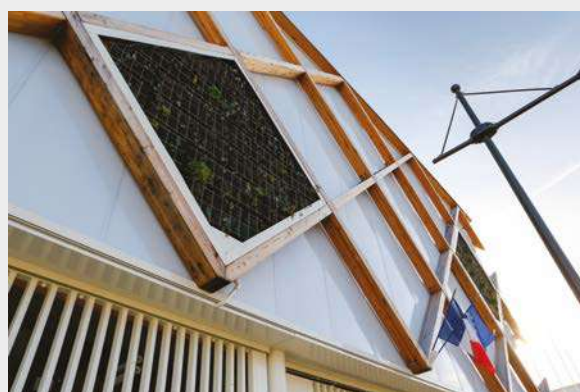
Entreprise : [SAS Poulingue](#) - Antoine Baugar





Le projet en quelques chiffres :

- Surface totale : 5 833 m², sur 3 niveaux (RDC et R+2)
- Label Énergie positive / Bas carbone E+C-/ niveau de labellisation E3C1
- 8 classes maternelles, 12 élémentaires (ouverture progressive sur plusieurs rentrées)
- 2 accueils de loisirs (maternel et élémentaire), plusieurs salles d'activités
- Restauration commune à l'ensemble du groupe scolaire, avec 2 réfectoires maternel/élémentaire,
- 1 cour pour la maternelle, 2 pour l'élémentaire,
- 1 salle polyvalente, ouverte hors heures et jours scolaires pour les habitants du secteur,
- Livraison : rentrée 2019,
- Coût des travaux : 18 millions d'euros (terrains compris).



INOXYDABLES, ROBUSTES ET FIABLES : UN COCKTAIL DE QUALITÉS UNIQUES



Pionnier et leader des connexions et fixations bois, Simpson Strong-Tie lance une gamme complète de vis et pointes qui, à l'image de la qualité incontestable des produits de la marque, vous assure une performance de haut niveau. Particulièrement adaptées aux applications extérieures et ambiances humides, terrasses et autre decking, les fixations Simpson Strong-Tie sont très résistantes, agréables à utiliser et disponibles avec un outil logiciel d'aide au choix qui vous simplifie leur sélection.

IMPREG⁺ 8 µm **Simpson Strong-Tie innove encore en proposant une alternative convaincante à l'inox. Pour des propriétés et performances équivalentes, IMPREG+, le revêtement innovant des vis et pointes Simpson Strong-Tie, est nettement moins cher. Essayez et vous jugerez vous-même !**

PREMIUM FASTENERS
LES FIXATIONS SANS ÉQUIVALENT \neq



RETROUVEZ NOTRE CATALOGUE DE SOLUTIONS SUR WWW.STRONGTIE.EU

SIMPSON
Strong-Tie

Les isolants STEICO : un confort accru, un geste pour la planète

STEICO est le leader des isolants biosourcés. Isoler avec STEICO, c'est opter pour un habitat sain et agir pour l'environnement.

Les isolants **STEICO** sont fabriqués à partir de fibre de bois. Ce sont des produits naturels, sans additifs dangereux pour la santé. Ils sont détenteurs de l'étiquette A+, qui teste la teneur en Composés Organiques Volatiles (COV), et garantit la qualité de l'air intérieur. Les isolants STEICO marquent également des points en matière de gestion de l'humidité. Ils sont hygroscopiques, c'est-à-dire qu'ils absorbent le trop plein de vapeur d'eau présent dans l'habitat, et le restituent sans se détériorer. Cette propriété améliore le confort en régulant le taux d'humidité présent dans l'habitat, et limite les risques de condensation sur les parois.

Aussi performants que les isolants conventionnels pour la protection thermique hivernale, les isolants en fibre de bois se distinguent de leurs concurrents en période de forte chaleur grâce à leur masse volumique et à leur capacité thermique massique élevées. Ils emprisonnent la chaleur aux heures chaudes jusqu'au soir, lorsque la température a baissé, et qu'elle peut être évacuée en aérant. Cette propriété est cruciale pour l'isolation de toiture notamment, les pièces situées sous les toits étant les plus exposées en période de canicule.



Le déphasage thermique est le temps de transfert entre la température extérieure maximale et la température intérieure maximale. Dans l'exemple ci-dessus, le déphasage est de 12 heures entre 14 heures et 2 heures du matin. Le but est de retarder la montée de la température du toit ou d'un mur pour que la température intérieure soit à son maximum lorsqu'il fait frais dehors, afin de pouvoir « décharger » la paroi en aérant. On recherche un déphasage d'au moins 10 heures.

Une partie de la chaleur emmagasinée dans les parois est alors rejetée à l'extérieur. La température des faces intérieures n'augmente donc pas autant que celle des faces extérieures.

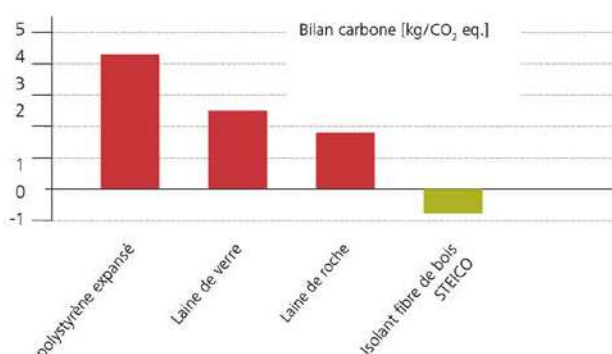
Un bilan carbone négatif

Isoler avec STEICO, ce n'est pas seulement préserver sa santé et son habitat, mais aussi agir pour l'environnement et la planète. En effet,

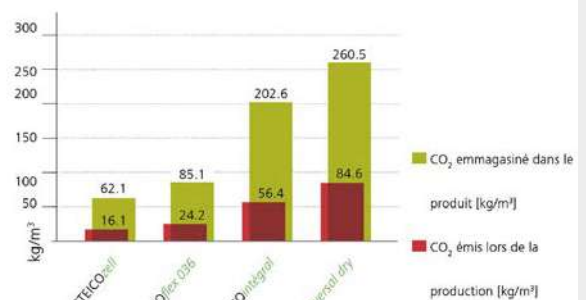
grâce au phénomène de séquestration du carbone par le bois lors de la photosynthèse, les isolants en fibre de bois ont un bilan carbone négatif. Ils stockent plus de CO₂ qu'ils n'en libèrent dans l'atmosphère lors de leur production, comme en attestent les schémas ci-dessous. En 2018, ce sont 934 875 tonnes de CO₂ qui ont été emmagasinés dans les produits STEICO, alors que les émissions de carbone n'atteignaient que 376 343 tonnes.

L'écologie est au coeur des préoccupations du groupe, et STEICO réalise des investissements constants pour réduire son empreinte carbone. Au cours des 5 dernières années, 25 millions d'Euros ont été investis dans des centrales biomasses afin de ne plus avoir recours à de l'énergie fossile.

Bilan carbone de différents isolants



Bilan carbone des isolants STEICO



(source : www.baubook.info)

MAISON HOME

LE BIEN ÊTRE POUR TOUS

FABRICANT DE MURS OSSATURE BOIS

Maison HOME est fabricant et constructeur spécialisé dans les maisons individuelles en ossature bois



MAISON HOME est spécialisée dans la fabrication de murs et de maisons en ossature bois. Cette nouvelle génération de structures bois est facilement transportables pour construire rapidement au meilleur prix. Tous nos matériaux respectent l'environnement.



MAISON HOME vous propose :

- Fabrication de vos murs ossature bois
- Un bureau d'étude d'intégrés
- Cadworks
- Machine de cadrage numérique
- Bois d'origine Française
- Transport
- Fabrication Française



MAISON HOME : 116 RUE DES BAUXITES, 13210 ST REMY DE PROVENCE. TEL: 04 28 70 30 30

CONSTRUCTION MODULAIRE : LA LIBERTÉ PAR LE CALCUL

La construction modulaire est un concept puissant : réduction des coûts, rapidité de fabrication via un processus éventuellement industriel, filière sèche et rapidité de pose grâce à la préfabrication, réponse à des besoins importants ou soudains de logements... Mais si le bonheur industriel peut mettre la liberté architecturale à mal, le modulaire n'en vise pas moins l'excellence en matière de design et de confort, loin de l'idée que l'on peut se faire d'un vulgaire empilage de boîtes !

Ces ambitions sont cependant timorées par des contraintes fortes, à plus forte raison quand on rêve du mouton à 5 pattes, capable d'un grand écart à l'horizontale comme à la verticale : portées importantes pour des pièces de vie très agréables

tout en maîtrisant le confort vibratoire, grandes et nombreuses ouvertures pour la lumière, nombre d'étages pour répondre à la demande croissante de l'immobilier vertical dans les zones tendues. Sans compter le respect de la RT 2012 comme d'envisager des modules passifs... La mixité des produits bois est une partie de la réponse à cette quête du module idéal : qu'il s'agisse de soigner l'acoustique, l'esthétique au stade des finitions, de maximiser la résistance mécanique quand il est question de grandes portées, de chercher du pouvoir de contreventement quand les ouvertures sont nombreuses ou que l'on souhaite passer la barre du R+2. Autant de questions auxquelles le calcul de structure apportera les réponses essentielles, et peut être aussi l'essentiel des réponses.

Nombreuses sont les idées, propositions et innovations visant à ne pas cantonner la construction modulaire à du logement bas de gamme. Équipe du logiciel de calcul de structures et assemblages bois et mixtes ACORD édité par la société française Itech, le bureau d'étude Horizon Bois Conseil propose ainsi une solution modulaire démontable, optimisée avec ACORD pour toutes envergures de projets, et qui satisfera tant le maître d'ouvrage que l'architecte !

AUTEUR DAMIEN QUIDET

A propos d'Horizon Bois Conseil

HBC est un bureau d'études techniques en ingénierie de la construction bois.

Disposé à participer grandement au développement de la construction bois en France, Vincent Testard grâce à son expérience et à sa connaissance du terrain à également développé dans l'Agrément Technique Expérimentale d'un plancher mixte bois-béton pour un projet d'école à Templemars (59).

Longtemps basé au pays basque l'entreprise a déménagé dans le 46 dans la ville « Le Vigan ».

Pour découvrir ses réalisations cliquez sur www.horizon-bois-conseil.fr

Acord

Logiciel de calcul
structures & assemblages

La solution de tous les pros, de l'artisan au BET



Un logiciel accessible
Une équipe à vos côtés

Essai libre sur www.itech-bois.com

 itech

Editeur français à votre service depuis 1986

Tél.: 01 49 76 12 59
contact@itech-soft.com

www.itech-bois.com

PROTECTION DES BARDAGES ET TERRASSES EN BOIS



Façade Textrol

Bardages, terrasses, balcons, le bois est partout dans les constructions. Matière noble et vivante, il nécessite les soins appropriés. La garantie d'un support bois qui dure réside essentiellement dans le choix du soin qui doit être adapté pour les supports extérieurs bois en fonction de leur environnement.

Pour protéger les bois, il existe plusieurs solutions :

Saturateur/huile/lasure : quelle direction ?

- L'huile : elle est appliquée en général sur des bardages rarement sur les supports horizontaux d'extérieur. Les huiles de bonne qualité (c'est-à-dire pas des mélanges d'huile de lin ou pire d'huile de vidange) vont donner au premier abord un beau rendu chaleureux mais qui va très mal vieillir. En effet, les huiles vont encrasser le bois à terme, le support va noircir sous les effets des UV et cela va générer un entretien très fastidieux (décapage, ponçage ...).

- Une lasure : elles sont souvent utilisées pour les chalets en montagne car avec leur film elles vont assez bien résister aux agressions climatiques. Mais qui dit film déposé sur le support dit prise à l'abrasion. Et lorsque le temps de la maintenance arrive, cette opération est

forcément fastidieuse, nécessitant généralement un décapage et ponçage.

- Un saturateur : comme son nom l'indique il sature le support où il est appliqué. Cela veut dire qu'il est appliqué « mouillé » sur « mouillé » jusqu'à ce que le bois ne puisse plus accepter de produit. Ainsi un saturateur pénètre dans le bois en profondeur et le protège dans la masse de façon durable. L'utilisation d'un saturateur revêt plusieurs avantages.

- Ce sont des produits normalement dotés **d'un excellent pouvoir d'imprégnation** pour pénétrer en profondeur dans le bois.

- Le bois **est nourri dans la masse** et le saturateur diffuse les effets de ses composants dans toute la structure.

- En rentrant dans le support, le saturateur ne laisse **pas de film en surface** et donc limite fortement la prise à l'abrasion.

- **L'entretien est simple** car puisqu'il n'y a pas de film en surface, il n'y a pas de film écaillé, fendillé, ...le bois est à la fois protégé des UV mais aussi de l'humidité et forcément de l'encrassement. Ainsi lors de maintenance, il n'est pas nécessaire de décapier et poncer, il suffit de le nettoyer/dégriser (pour les parties

très exposées aux UV) et de passer ensuite une couche de saturateur .

Précision : À chaque bois sa protection :

Chaque essence de bois nécessite un soin ciblé de par sa densité et sa composition unique.

Les bois tendres (résineux, ...) demandent une attention particulière avec un produit bien imprégnant qui va les nourrir.

Certaines essences avec des couleurs spécifiques type red cedar requièrent aussi un soin spécifique.

Enfin, les bois exotiques, ou les bois durs d'une façon générale, véhiculent l'idée qu'ils vont durer toujours tant ils sont durs et donc résistants... Mais comme toutes les autres essences, sans protection ils vont griser, ternir, se tacher, se déformer et parfois même se fendiller.

Pour leur éviter de perdre ce bel aspect qui les rend uniques, il faut impérativement les protéger et le cas échéant les rénover pour leur rendre leur aspect d'origine.

Pour tous les bois, la solution optimale est le saturateur et pour les bois exotiques ou durs la meilleure solution est de les saturer si l'on veut vraiment les protéger durablement.

Explications : Pourquoi saturer les bois exotiques ?

Avec leurs pores très fins ou fermés ces bois denses ne laissent pas les produits pénétrer. Il faut donc un produit avec d'excellentes qualités de pénétration pour contrer cette densité. Or la fonction du saturateur est de saturer le support c'est-à-dire de l'imprégner jusqu'à ce qu'il ne puisse plus absorber de produit. C'est donc la meilleure solution pour protéger un bois dur et une fois gorgé de produit, le support est parfaitement protégé.

Aujourd'hui les saturateurs peuvent se présenter sous divers types de formulation et en particulier sous phase aqueuse ou solvantée. La phase aqueuse présente l'avantage d'un taux de COV réduit

avec le nettoyage des outils à l'eau, pendant que les phases solvantées permettent de découpler les qualités d'imprégnations. Chez Durieu les saturateurs sont les spécialités de la maison. En effet, dans les années 90, Durieu met en place l'appellation « saturateur » pour toute sa gamme de produits bois imprégnants déjà existante depuis 10 ans. Forte de son expertise saturateur Durieu propose les deux types de formulation, acrylique et solvantée, pour satisfaire tous les besoins, avec la garantie à chaque fois d'un excellent pouvoir de pénétration pour nourrir les bois de l'intérieur sans laisser de film en surface.

Zoom sur la gamme Textrol saturateurs bois tendres avec arrêt sur le Textrol Pro et le Textrol HES



La ligne Textrol propose des saturateurs formulés exclusivement pour les bois tendres avec une imprégnation totale et parfaite.

En pénétrant au cœur du bois le **Textrol Pro** imprègne en profondeur pour diffuser tous ses agents protecteurs qui se combinent aux fibres du bois pour assurer une protection optimale. Le bois est nourri pour longtemps, préparé à résister aux intempéries.

Textrol pro Haut Extrait Sec/HES : dédié aux bardages en bois tendres.

Le secret de l'HES :

- Une composition concentrée en matières actives avec 70% d'extraits secs



- Une protection totalement optimale grâce à sa composition riche en éléments actifs*

- Une résistance maximum du bois à l'agression des rayons du soleil avec une formule boostée en filtre UV

*A noter : Sur certains bois dont la porosité n'est pas trop importante et avec une préparation correcte, une seule couche peut suffire.

Zoom sur le Protex : le saturateur universel phase aqueuse Owatrol : pour tous les bois d'extérieur

Le Protex combine 3 technologies, réunissant 3 résines qui travaillent ensemble pour apporter au bois des qualités de durabilité hors normes :

- Un **pouvoir de pénétration exceptionnel** pour s'infiltrer dans la masse et nourrir et protéger le support de l'intérieur

- Une **application simplifiée** grâce à son fort pouvoir d'imprégnation.

Universel : grâce à sa composition, il est applicable sur tous les supports dans tous les sens et sur toutes les essences avec la même efficacité. Protex apporte une protection optimale quel que soit l'état du bois-neuf ou ancien (exempt de tout revêtement) et même sur les essences exotiques. Il s'applique partout : à l'horizontal ou en vertical : sur les terrasses, les bardages, les volets ou les plages de piscine.

Les plus :

- **La protection UV renforcée du Protex** pour assurer une durabilité des bois vraiment optimale.

- **Régulateur d'hygrométrie :** Une fois appliqué, le Protex empêche l'eau

de rentrer dans le bois, tout en laissant s'échapper la vapeur d'eau qui se crée naturellement. Le bois respire et ne subit pas les effets destructeurs de l'humidité.

- **Efficace et rapide :** 4 heures après l'application, le support est prêt !

Le plus des saturateurs Owatrol :

L'effet « vaccin » ! Une fois dans le support, les agents nourrissants et protecteurs y restent et ne partent pas sous l'effet de l'abrasion ou du délavement. Une fois saturé, le bois garde en lui une partie des bienfaits de l'application. Au moment de l'entretien, une seule couche suffit, avec un simple nettoyage, sans décapage préalable.

Application Protex



AUTEUR ISABELLE : ENTREPRISE DURIEU



Les certifications de référence pour la préservation des bois



PRÉSERVER
TRAITER
PÉRENNISER



DES BOIS
TRAITÉS
POUR DURER



EXPERTS EN
PATHOLOGIES
DES BOIS



DES PRODUITS
PRESCRITS
DEPUIS 25 ANS

L'ensemble de ces certifications attestent à la fois de la compétence et du savoir-faire des entreprises et des experts, dans le seul but de préserver et pérenniser les bois dans l'ouvrage, et de ce fait pérenniser le bâtiment.



Vous souhaitez embellir vos bois existants ?

Un réseau de
professionnels
dédiés et certifiés !

Fort d'une expérience depuis plus de 60 ans dans le traitement curatif des bois en œuvre, CTB-A+ garantit la compétence et la qualité de service du prestataire choisi pour embellir et pérenniser vos façades et terrasses en bois.

ctbaplus.fr



INSTITUT
TECHNOLOGIQUE

L'organisme certificateur pour la filière bois

Depuis 70 ans l'Institut technologique FCBA accompagne les professionnels pour garantir la qualité et la pérennité du bois dans vos habitations.

fcba.fr



Pathologies du bois liées aux insectes à larves xylophages

FCBA et les professionnels certifiés CTB A+ développent et formalisent une technique innovante de traitement fondée sur la chaleur.

FCBA, en collaboration avec les professionnels certifiés CTB A+ et des laboratoires de recherche en biologie, a développé et formalisé une technique innovante de traitement préventif et curatif des bois contre les insectes à larves xylophages.

Fondée sur l'utilisation de la chaleur, cette méthodologie, décrite dans le nouveau référentiel de prescriptions techniques CTB A+, vise à élargir les approches possibles pour lutter efficacement contre ces infestations et permettre aux professionnels qui le souhaitent de limiter le recours aux produits biocides.



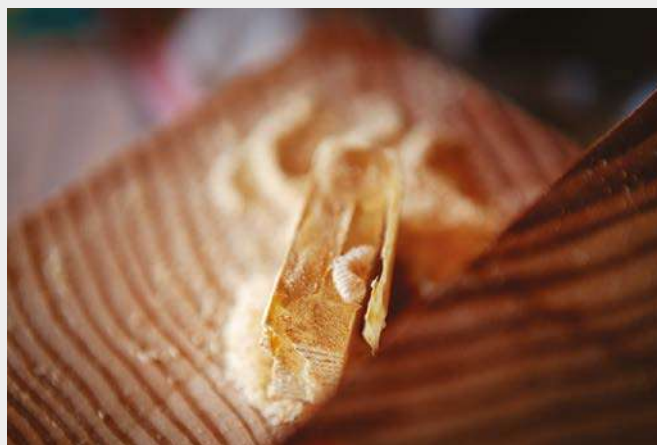
Certification de services créée il y a 60 ans par et pour les professionnels, CTB A+, gérée et délivrée par l'Institut technologique FCBA, est une marque moteur pour les marchés de la préservation, du traitement et de l'embellissement du bois. Elle a souvent été à l'origine d'évolutions techniques majeures. Pour exemple, dans les années 2000, FCBA et les professionnels CTB A+ contribuent à développer en France une nouvelle technique de traitement anti-termites par piège, provenant des Etats-Unis. Aujourd'hui, c'est une autre approche innovante qu'ils s'appêtent à déployer...

Lutter contre les insectes à larve xylophage

Capricornes, hespérophanes, lyctus, petites et grosses vrillettes... : les insectes xylophages sont nombreux et peuvent générer des dégâts considérables dans les constructions bois, les charpentes, les menuiseries... Un traitement efficace est alors essentiel pour stopper les infestations.

Dans ce contexte, le recours aux produits biocides, particulièrement encadré sur le plan réglementaire, est aujourd'hui l'une des solutions les plus utilisées et largement éprouvées. Afin de permettre aux professionnels qui le souhaitent de disposer d'alternatives tout aussi efficaces, tout en tenant compte des préoccupations sanitaires croissantes, FCBA et les entreprises certifiées

CTB A+, ont souhaité affiner et formaliser, dans un nouveau référentiel de prescriptions techniques, une méthodologie importée d'Europe du Nord : le traitement curatif des bois par la chaleur, directement au cœur des zones infestées.



Principe & objectifs

Tout l'enjeu des travaux de Recherche & Développement réalisés par FCBA et les entreprises CTB A+ a été de qualifier une technique innovante, utilisée dans les pays d'Europe du Nord et décrite dans la norme allemande DIN 68800, puis de formaliser une méthodologie dédiée et encadrée, déployable sur le marché français.

Différents essais ont ainsi été réalisés en laboratoires, associés à des chantiers expérimentaux, notamment pour déterminer le niveau de température à atteindre et la durée pendant laquelle le maintenir pour détruire les insectes xylophages.

Le mode opératoire ainsi mis en place inclut :

- Un diagnostic préalable, intégrant l'installation de sondes de température dans les pièces de bois où il y a activité et dans les zones les plus défavorables au niveau thermique,
- La montée en température, au cœur des pièces de bois infestées, jusqu'au niveau léthal pour les insectes xylophages, à savoir 55°C, pendant au moins 1 heure,

- L'installation d'un système de monitoring pour assurer un suivi et un pilotage optimal des températures.

Alternative pertinente aux produits biocides pour certaines typologies de chantiers, cette technique est par exemple particulièrement efficace sur des bois peints ou vernis que le propriétaire ne souhaite pas décaper.

Une méthodologie innovante aujourd'hui décrite et encadrée par le nouveau référentiel de prescriptions techniques CTB A+

La technique de traitement curatif des bois contre les insectes à larves xylophages, formalisée par FCBA et les professionnels certifiés, est décrite dans le nouveau référentiel de prescriptions techniques CTB A+, applicable dès mars 2020.

Ce document d'accompagnement opérationnel présente également les modes opératoires dédiés à la réalisation :

- D'un traitement curatif généralisé des bois en œuvre (au moyen de produits biocides),
- D'un traitement de rappel et préventif des bois en œuvre.

De nouveaux développements à venir...

Après cette première phase de R&D, FCBA et les entreprises certifiées CTB A+ poursuivent les travaux. L'objectif



sera de s'assurer de l'efficacité technique et de la viabilité économique de la méthodologie qualifiée et formalisée pour les insectes xylophages, cette fois sur la méréule.

Une première campagne d'essais a dans ce contexte déjà été menée en laboratoire, confirmant les données de la norme allemande DIN 68800. D'autres essais sont lancés en laboratoire et semi-terrain, pour des résultats attendus fin 2020.

Une autre technique alternative mérite également d'être approfondie : le traitement des bois infestés via micro-ondes.

À propos de CTB A+

La certification CTB A+ couvre un large périmètre de prestation de services :

- Préservation : protection des constructions neuves contre les termites à l'interface sol/bâti ;
- Traitement curatif des bois en œuvre et du bâti contre les différentes pathologies ;
- Entretien / Embellissement des bois en extérieur.

Elle représente :

- 120 entreprises titulaires ;
- 20 000 chantiers sous certification réalisés par an ;
- 2 000 chantiers contrôlés par an par FCBA.

Elle s'inscrit dans le secteur Durabilité – Préservation des Bois, lancé par FCBA en 2018 pour simplifier l'univers CTB, écosystème de certifications pour tout l'univers du bois.

Plus d'information sur www.ctbaplus.fr



À propos de l'Institut Technologique Forêt Cellulose Bois-construction Ameublement

Créé en 1952, le Centre technique industriel FCBA a pour missions de promouvoir le progrès technique et contribuer à améliorer le rendement et la garantie de la qualité dans l'industrie. Son champ d'action couvre l'ensemble des industries de la forêt, de la pâte à papier, du bois et de l'ameublement.

Ses activités se regroupent autour de trois grands axes :

- Mettre son savoir-faire et ses compétences à la disposition des entreprises : transfert technologique, consultation, assistance technique, essais, formation, information ;
- Accompagner les professions pour qu'elles occupent une place de leader sur les marchés nationaux, européens et internationaux : normalisation, innovation, qualité, technologies de pointe ;
- Acquérir, centraliser, gérer et diffuser l'information scientifique et technique : recherche et développement, veille économique, réglementaire, technologique, documentation.

Plus d'informations sur www.fcba.fr

Plantons pour l'avenir :

une initiative unique en France pour assurer l'avenir de nos forêts.



Plantons pour l'avenir est un fonds de dotation : il s'agit d'une organisation à but non lucratif qui reçoit des dons à titre gratuit en vue de la réalisation d'une œuvre ou d'une mission d'intérêt général. Instauré par la loi de modernisation de l'économie du 4 août 2008, le fonds de dotation est un outil de financement au service de la philanthropie et du mécénat. Sa gouvernance est bénévole et désintéressée.

Le mécénat donne droit à une réduction d'impôt sur les sociétés égale à 60 % de la somme versée. Ce don est plafonné à 0.5 % du chiffre d'affaires, pour un CA supérieur à 2 millions d'euros et à 10 000 € pour un CA inférieur à 2 millions d'euros. Si ce plafond est dépassé, l'excédent est reportable sur les 5 années suivant le versement.



photo : France Douglas / Yoann Portejoie

La forêt recouvre aujourd'hui près d'un tiers du territoire national. Mais cette « abondance » masque d'autres réalités : son exploitation et son entretien régressent, certains peuplements forestiers ne sont plus adaptés aux besoins de la filière bois, et souffrent parfois des changements climatiques...

Aujourd'hui le nombre d'arbres plantés chaque année dans nos forêts est de 70 millions, contre 130 millions en 1990.

Faute de plantations, la forêt française ne sera plus en capacité de répondre à la demande croissante en bois, de participer à la transition énergétique (écoconstruction, énergie renouvelable, chimie verte...), ni d'assurer pleinement son rôle d'acteur clé du développement durable des territoires : protection de l'eau et des sols, maintien de la biodiversité, lutte contre le changement climatique, maintien et création d'emplois non délocalisables...

Créé fin 2014 à l'initiative des coopératives forestières, le Fonds de dotation Plantons pour l'avenir a pour ambition d'accélérer le reboisement en France et s'appuie sur les

compétences d'un réseau de professionnels impliqués au quotidien dans la gestion durable des forêts : Experts forestiers, Pépiniéristes, Entreprises de travaux forestiers, Coopératives forestières et Instituts de recherches...

Son Conseil d'Administration est constitué d'organisations professionnelles de la filière forêt-bois : son fondateur Alliance Forêt Bois, l'Union de la Coopération Forestière Française, les Experts Forestiers de France, France Douglas et le Conseil National du Peuplier.



Dans le cadre de sa mission d'intérêt général, cette organisation à but non lucratif, répond aux objectifs stratégiques de la filière et plus particulièrement aux enjeux du reboisement en France :

- en soutenant directement des propriétaires pour leurs opérations de reboisement,

- en œuvrant pour une prise de conscience sur le rôle primordial de la forêt,
- en soutenant le développement de techniques et de pratiques de gestion forestière adaptées aux défis environnementaux de demain.

Le mécénat, une solution efficace et solidaire pour planter plus d'arbres

Le mécénat en France représente un formidable potentiel pour que les entreprises participent aux grands défis environnementaux, sociaux et économiques, là où la puissance publique ne peut pas tout faire. C'est un engagement libre et désintéressé qui permet aux entreprises de prendre part à l'intérêt général, loin d'un réflexe marchand, d'achat d'une bonne conscience ou d'un droit à émettre du carbone.

Les entreprises mécènes qui s'engagent aux côtés de Plantons pour l'avenir agissent dans le cadre de leur responsabilité sociétale et environnementale. En contribuant au reboisement de parcelles forestières dégradées ou en friche, elles participent :

- au renouvellement des forêts pour mieux les adapter au changement climatique ;
- à la séquestration et au stockage de carbone, en favorisant la gestion des forêts et l'utilisation du matériau bois ;
- à la sécurisation de l'approvisionnement local en bois, pour une filière d'avenir ;
- au maintien et à la création d'emplois au cœur de nos territoires ;
- à la sensibilisation des nouvelles générations à l'importance de planter pour l'avenir !

A ce jour, plus de 3,7 millions d'euros de dons ont été apportés par près de 140 entreprises et plus de 300 particuliers. 1460 hectares de forêts dégradées ont pu être reboisés partout en France sur 247 propriétés, avec plus d'une vingtaine d'essences forestières utilisées.

Devenez vous aussi mécène de cette grande cause d'intérêt général !

Votre générosité est à la racine du développement durable sur nos territoires.

Pour en savoir plus : www.plantonspourlavenir.fr



photo : France Douglas / Yoann Portejoie



Pôle culturel l'ARIA à Comebarrieu (34) : structure et vêtue en Douglas. Photo : PY Brunaud



photo : France Douglas / Yoann Portejoie

Faire des propriétaires des sylviculteurs

L'originalité de « Plantons pour l'avenir » réside dans le fait que les aides apportées ne sont pas des subventions. Il s'agit d'une avance remboursable sur 30 ans, à taux zéro, pour aider au financement du reboisement et de ses entretiens sur les 5 premières années. A travers ce dispositif, le fonds souhaite responsabiliser les propriétaires forestiers : qui ne sont plus seulement des « planteurs », mais deviennent également des sylviculteurs. Au fur et à mesure de leur remboursement, ces avances servent à financer de nouveaux projets, créant ainsi un cercle vertueux. Des conseillers forestiers agréés s'engagent aux côtés de ces propriétaires pour leur assurer support technique et juridique, et garantir, dans le respect des exigences environnementales (engagement obligatoire dans la certification PEFC et/ou FSC), la rentabilité économique du projet de reboisement.

Entretien avec Tancrède Neveu

Directeur Délégué de Plantons pour l'avenir

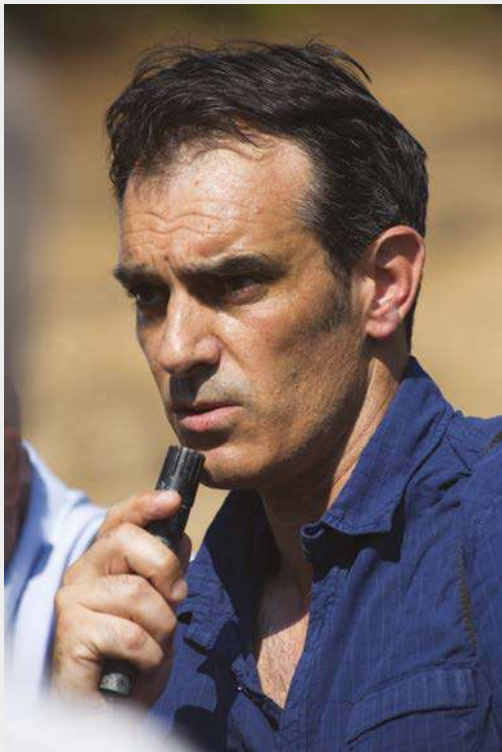


Photo : France Douglas / Yoann Portejoie

• Pourquoi avoir créé un Fonds de dotation dédié au reboisement ?

Alors qu'une prise de conscience s'opère depuis le début de ce second millénaire, sur les vertus et la nécessité d'utiliser des matériaux bio-sourcés, pour la transition énergétique et l'économie circulaire, le bois constitue une opportunité d'innovation reconnue par l'ensemble de la société. Durant la dernière décennie, l'aval de cette filière a fait preuve d'innovations et d'investissements dans des domaines aussi variés que la construction, l'énergie ou encore la chimie verte. Mais à l'amont, une partie significative de la forêt française accumule du bois sur pieds et sa sous-exploitation témoigne d'un manque de dynamisme qui influe sur son renouvellement. Il est indispensable de renforcer les liens entre les acteurs de l'amont à l'aval de cette filière d'avenir et l'initiative Plantons pour l'avenir répond précisément à cette nécessité.

Bien que la forêt française ait doublé en surface au cours des deux derniers siècles, grâce aux accrus naturels sur les déprises agricoles et aux grandes campagnes de reboisement du XIX^e siècle (Landes, Sologne, Alpes...) et qu'à peine 60% de son accroissement naturel soit exploité chaque année, la balance commerciale de notre filière forêt-bois est chroniquement déficitaire de plus de 5 milliards d'euros par an (importation sciage résineux, pâte et papier, mobilier en bois...)

Les trois quarts de la forêt française est privée et appartient à plus de 3 millions de propriétaires, qui pour la plupart ne possèdent que quelques hectares et qui n'exploitent ni ne renouvellent suffisamment leur patrimoine forestier. Avec

la réduction des aides de l'état et des collectivités, les plantations forestières ont chuté de plus de 50% en France, et sans soutien au reboisement, bon nombre de propriétaires forestiers sont dans l'incapacité d'assurer le renouvellement de peuplements souvent dépérissant, victimes d'intempéries ou inadaptés au changement climatique.

• La plantation a-t-elle un rôle à jouer face aux défis climatiques auxquels nous sommes confrontés ?

La plantation permet d'introduire des essences adaptées aux évolutions climatiques et aux besoins économiques de demain, par l'intermédiaire de variétés forestières améliorées qui disposent d'une base génétique plus large que celle des peuplements naturels, ce qui leur confère une adaptabilité plus importante et donne des peuplements plus résistants.

Mais ne nous y trompons pas, au-delà de l'enjeu du renouvellement de notre forêt pour séquestrer plus de



Photo : France Douglas / Yoann Portejoie

carbone et la rendre plus résiliente au changement climatique, il est également nécessaire de créer les conditions d'une augmentation de sa productivité, en s'assurant que le matériau bois reste compétitif par rapport aux matériaux énergivores et aux énergies fossiles auxquels il prétend se substituer. En d'autres termes, il faut accepter et rendre acceptable (notamment au grand public parfois mal informé), qu'une partie de nos forêts soit aménagée avec comme objectif principal de produire du bois, répondant en termes de qualité, de quantité et de coût, aux besoins de nos entreprises et de nos industries.

Certains prétendent que nos entreprises et nos industries doivent s'adapter à la ressource en bois de nos forêts, d'autres diront que c'est à nos forêts de s'adapter aux besoins de nos entreprises et industries... Il n'y a aucun intérêt à opposer ces deux approches. La forêt française est suffisamment vaste et diverse pour que ces deux modèles se côtoient et se « stimulent » l'un l'autre. En effet, des entreprises se maintiendront sur notre territoire si elles peuvent compter sur une matière première correspondant à leur standard (essence, calibre, coût, disponibilité...) et provenant donc de forêts « cultivées », et c'est de ce tissu industriel, qu'émergeront des solutions innovantes pour valoriser une ressource moins « standard », plus diverse et sans doute plus coûteuse, provenant d'une gestion plus « extensive » d'une autre partie de nos forêts. C'est de la complémentarité de ces deux approches que naîtra une vraie et rapide transition vers la bioéconomie.

• Comment les entreprises peuvent-elles participer à cette démarche ?

Il s'agit d'impliquer et de rassembler des entreprises de la filière bois mais aussi des entreprises hors filière, autour des valeurs environnementales, sociales et économiques portées par une gestion dynamique de nos forêts. Plus concrètement, des entreprises et des particuliers apportent les fonds nécessaires, en bénéficiant du régime fiscal de faveur du mécénat, pour replanter les forêts et

Photo : France Douglas / Yoann Portejoie



pour que celles-ci s'adaptent aux besoins croissants en bois de la filière ainsi qu'au changement climatique.

Depuis sa création, le Fonds a collecté plus de 3,7 millions d'euros auprès de 140 entreprises comme [Smurfit Kappa](#), [PiveteauBois](#), [Archimbaud](#), [Siat-Braun](#)... pour la filière, mais également [Nestlé](#), [Dalkia](#), [EngieCofely](#) ou le [Crédit Agricole](#), qui se sont engagées dans le cadre de leur Responsabilité Sociale et Environnementale.

Et puis, le bois est l'avenir de la construction. Mais la construction est également l'avenir de la forêt. C'est en impliquant les entreprises de cette filière et les architectes, en leur expliquant les grands enjeux du renouvellement et de la productivité de nos forêts, qu'il sera possible de construire avec un bois local et compétitif. Plantons pour l'avenir peut être un catalyseur et un accélérateur pour la mobilisation du bois nécessaire aux projets de constructions, en apportant le soutien nécessaire au renouvellement et à la pérennisation de la production forestière sur nos territoires.

Nous appelons l'ensemble des entreprises de la filière à nous aider à conforter cette structure de mécénat d'ampleur nationale pour soutenir le reboisement en forêt privée.

Architecte : Apache Architectes SARL.
Crédit photo : Adria Goula.



Mayr-Melnhof Holz Holding AG investit 130 millions d'euros dans Leoben



Leoben, 14 janvier 2020 | [Mayr Melnhof Holz Holding AG](#) entame la nouvelle année avec un investissement majeur de près de 130 millions d'euros pour la construction d'une usine moderne de fabrication de bois lamellé-croisé sur le site de son entreprise à Leoben. Avec cet investissement le plus important de l'histoire de l'ensemble du groupe d'entreprises, Mayr Melnhof Holz poursuit constamment sa stratégie de croissance, accélère son intégration future et renforce sa position de leader dans l'industrie européenne du bois. En conséquence, Mayr Melnhof Holz disposera de deux usines de bois lamellé-croisé de pointe - l'autre étant située à Gaishorn - qui seront en mesure de répondre à la demande en forte augmentation de solutions de construction en bois dans les bâtiments résidentiels et industriels. L'État fédéral d'Autriche, la province de Styrie, la ville de Leoben et la SFG ont promis de soutenir ce projet, qui constitue une contribution essentielle à cet investissement. C'est également une impulsion importante pour l'économie de toute la région.

Immédiatement à côté de la scierie existante de Leoben, non seulement l'usine de bois lamellé croisé très moderne, mais aussi une installation de tri et de rabotage haute performance ainsi qu'un entrepôt à rayonnages entièrement automatisé sont créés en plusieurs étapes. Le processus sur une période de trois ans. Dans une nouvelle étape, la modernisation complète de la scierie est prévue.

« L'approvisionnement en matières premières des forêts styriennes, l'infrastructure existante, une main-d'œuvre bien formée et l'approvisionnement en bois scié de la scierie directement adjacente font de Leoben le lieu idéal

pour ce futur investissement. Son matériau de construction neutre en CO2 apportera une contribution importante à plus de durabilité et de protection active du climat », a déclaré Richard Stralz, PDG de Mayr-Melnhof Holz Holding AG. Il est heureux que cet investissement massif améliorera non seulement la compétitivité du groupe Mayr Melnhof Holz, mais aussi la sécurité et la création de nombreux emplois.

À propos du bois lamellé-croisé

Le bois lamellé-croisé est un élément de construction en bois massif dans lequel le bois scié est collé en permanence de manière transversale et en plusieurs couches pour former des panneaux. Cette construction transversale garantit des composants dimensionnellement stables et rigides avec d'excellentes propriétés structurelles et physiques de construction. Le haut degré de préfabrication en usine fait du bois lamellé-croisé un matériau de construction optimal et de haute qualité. Aujourd'hui, le bois peut remplacer de nombreux matériaux de construction à forte intensité de CO2 comme le béton ou l'acier dans de nombreux cas et ainsi avoir un double effet respectueux du climat: d'une part, en liant le CO2 dans le bois lui-même et, d'autre part, en évitant de nouvelles émissions de CO2 au cours du processus de production, comme c'est souvent le cas avec les matériaux de construction conventionnels. En tant que matériau de construction naturel et renouvelable, le bois lamellé-croisé contribue grandement à la protection active du climat.

techno **PIEUX** MD

LEADER MONDIAL EN FONDATIONS VISSÉES



NOUS SUPPORTONS VOS PROJETS

- Prêt à bâtir
- Aucune excavation
- Respectueux de l'environnement
- Équipement d'installation spécialisé
- Service interne d'ingénierie



Les pieux vissés Techno Pieux sont garantis et certifiés par nos ingénieurs.



www.technopieux.fr

06 13 50 34 97

LES COOPÉRATIVES BOIS ET DÉRIVÉS DE L'EST VOUS PRÉSENTENT LEUR

Artisans ARTIPÔLE

CONSTRUCTION, RÉNOVATION, DÉCORATION, CONFORT...

Un chantier, ça s'artipôle.

DU CHOIX, DE L'ÉCOUTE, DES CONSEILS ET BIEN PLUS ENCORE.

DES PROFESSIONNELS EXPÉRIMENTÉS, DES ESPACES DÉDIÉS
AUX CLIENTS PARTICULIERS, DES MISES EN SITUATION DE
CUISINES, DRESSINGS, etc...

Voici tout un panel des services proposés



1402 Route de Bidaille
74930 SCIENTRIER
contact@abr.coop
www.abr.coop
04 50 07 37 17



19 Avenue de Montmartin
69960 CORBAS
articop@articop.com
04 72 31 89 89



ZI Inova 3000 Allée 6
88150 THAON LES VOSGES
contact@scab-vosges.fr
www.scab-vosges.fr
03 29 30 38 20

Plus d'information sur:

www.artipole.fr