

N°41
GRATUIT
AOÛT SEPT 2020

FILIÈRE BOIS

L'INFO DES PROS DE LA CONSTRUCTION BOIS



Dans ce n° : [SOLAIRE THERMIQUE](#) - [ISOLER VOTRE BÂTI](#) - [PRIX RÉGIONAL DE LA CONSTRUCTION BOIS 2020](#) - [RUBBERGARDTM EPDM](#) - [GUIDE TECHNIQUE FCBA](#) - [FRENCHTIMBER](#) - [JACKODUR® ATLAS 300](#) - [CHARPENTES FOURNIER](#) - [LES DERNIÈRES INNOVATIONS BY MBA](#) - [DEUX ÉVALUATIONS TECHNIQUES EUROPÉENNES POUR STEICO ET PRB](#)

KAYCAN
naturetech 

Votre signature éco responsable

**BARDAGE EN BOIS RECONSTITUÉ
SANS ENTRETIEN**



MADE IN CANADA

25|15

GARANTIE
Kaycan Naturetech

25 ans sur le panneau / 15 ans sur le fini

www.kaycan.com/intl/

infoEU@kaycan.com



techno **PIEUX** MD

LEADER MONDIAL EN FONDATIONS VISSÉES



NOUS SUPPORTONS VOS PROJETS

- Prêt à bâtir
- Aucune excavation
- Respectueux de l'environnement
- Équipement d'installation spécialisé
- Service interne d'ingénierie



Les pieux vissés Techno Pieux sont garantis et certifiés par nos ingénieurs.

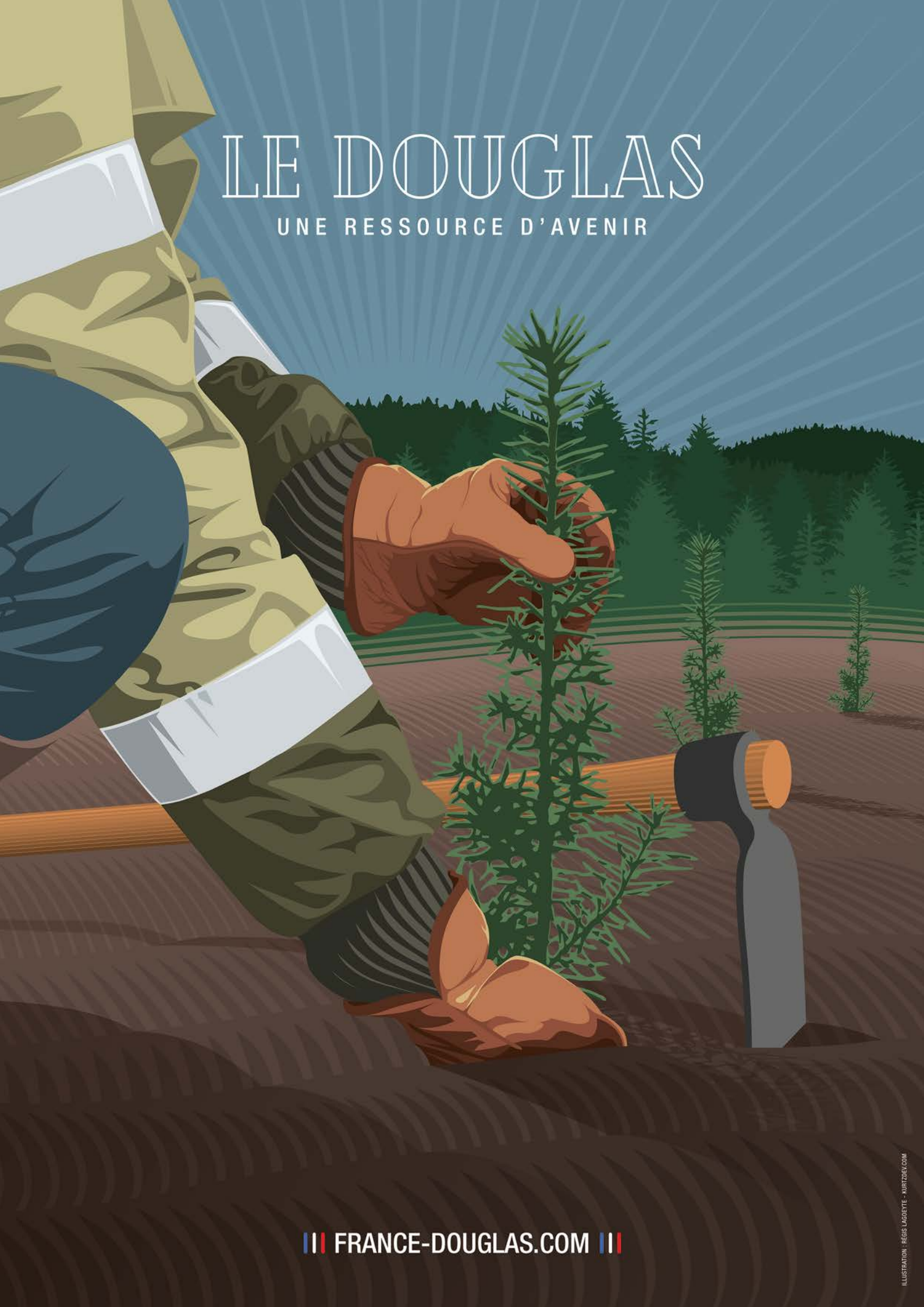


www.technopieux.fr

06 13 50 34 97

LE DOUGLAS

UNE RESSOURCE D'AVENIR



|| FRANCE-DOUGLAS.COM ||



En plein brouillard, la patience est de mise

Suite à l'épidémie Covid 19, comment ne pas parler de Toulouse qui s'enferme petit à petit dans un épais brouillard ?

L'avionneur Airbus basé dans la ville rose qui dicte l'économie Toulousaine s'apprête à licencier des milliers de salariés. En amont ce sont les sous-traitants qui avaient appris que certaines de leurs commandes allaient être annulées ou reportées provoquant là aussi des licenciements de masse.

L'économie d'une ville comme Toulouse repose sur quelques grands groupes, leurs chutes par un effet domino tire tout le monde vers le bas, restaurants, métiers de bouche, secteur automobile, personne n'est épargné. D'autres villes vivent aussi les mêmes heures sombres. Le virus menace toujours, et prendre l'avion comme on prenait le bus devient la croix et la bannière. Certaines frontières s'ouvrent et se referment et certains pays comme les États Unis n'arrivent pas à endiguer la maladie. La catastrophe mondiale est là et ce n'est pas terminé !

Dans le bâtiment c'est même chose, avec une baisse de 18 % annoncée d'ici la fin de l'année pour le secteur de la construction, le nouveau président de la **FFB** Olivier Salleron et Bruno Lemaire souhaitent une reprise totale des chantiers, des aides fiscales pour les entreprises et axer la relance vers la transition écologique et la rénovation.

La construction bois vit la même chose. Un très grand nombre de chefs d'entreprise n'ont aucune visibilité sur les mois à venir et utilisent pour le moment le chômage partiel et les aides pour patienter et ne pas sombrer. Même l'immobilier sur Toulouse qui devait exploser en 2020 voit une pénurie de logements et une inflation des prix. La cause principale est que l'accès aux crédits devient beaucoup plus difficile qu'en ce début d'année.

Alors comment sortir de ce brouillard quand on ne sait pas ce qu'il y aura derrière le mur ?

Pour sortir de cette mauvaise passe, c'est de la patience qu'il va falloir et de la persévérance. Il va falloir tenir, trouver de nouveaux marchés, innover et travailler plus dur. Il ne faudra à aucun moment faiblir ou se résigner, et même si c'est plus facile à écrire qu'à faire, nous n'avons pas le choix.

D'ici là nous sommes comme vous, nous n'avons aucune visibilité sur l'avenir, alors nous avançons avec vous dans cette brume vraiment bien épaisse. Mais ne dit-on pas « Après la pluie le beau temps ? »

Je vous souhaite bon courage à tous et des bonnes vacances pour ceux qui pourront en prendre.

Frédéric Lhomme,
Directeur de la publication



Filière Bois

est édité par l'Événement Bois,
SARL de presse au capital de 130 000 €
RCS Toulouse 514 280 700
37, chemin de Fournaulis - 31170 Tournefeuille
05 61 99 07 47

Directeur de la publication & Rédacteur en
chef : Frédéric Lhomme
f.lhomme@ecomaisonsbois.fr

Agenda, PDF interactif, maquettes :
Marc Marangoni

Ont participé à la rédaction de ce numéro :
Sabrina Pedrono/France Douglas - Fibois Sud
Provence Alpes Côte d'Azur, Caroline Cabinet
Verley/Firestone - Nadege PICARD/FCBA - Florence
Damien Quidet/Itech - Isabelle/Durieu - Florence
Perrucaud/French Timber - Sébastien Rolly/
Scierie Moulin/Groupe Moulinvest - Eric Julien/
Eurochêne et Avives de l'Est - Helena Platte/
Jackodur - Cabinet Verley/Charpente Fournier -
Gedimo - Sophie Genet/Steico

Relecture orthographique :
Annie D.

Publicité :
Frédéric Lhomme f.lhomme@ecomaisonsbois.fr

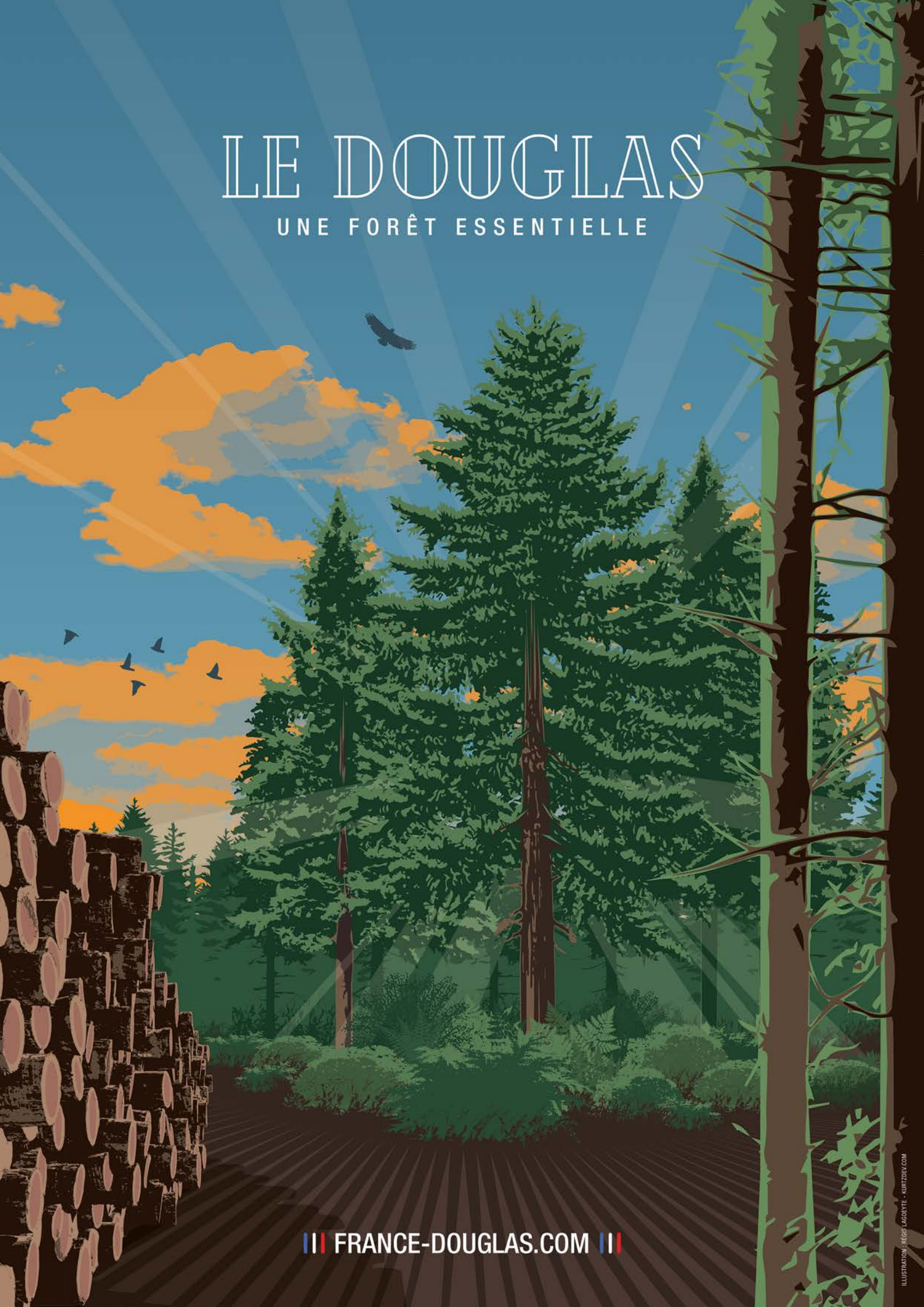
Photos couverture : Complexe Nautique de la
Source à Orléans réalisé par l'entreprise
Charpentes Fournier/Crédit Photo Charpentes
Fournier
Atelier Arcos Architecture / GL Architecture /
BET Edeis

Filière bois n°41 - août septembre 2020
N°ISSN 2270-2245
Dépôt légal à parution

Impression : Printngo
4, rue Antoine Lavoisier
31140 Launaguet

LE DOUGLAS

UNE FORÊT ESSENTIELLE



|| FRANCE-DOUGLAS.COM ||

Solaire thermique : Le moment opportun pour investir ?

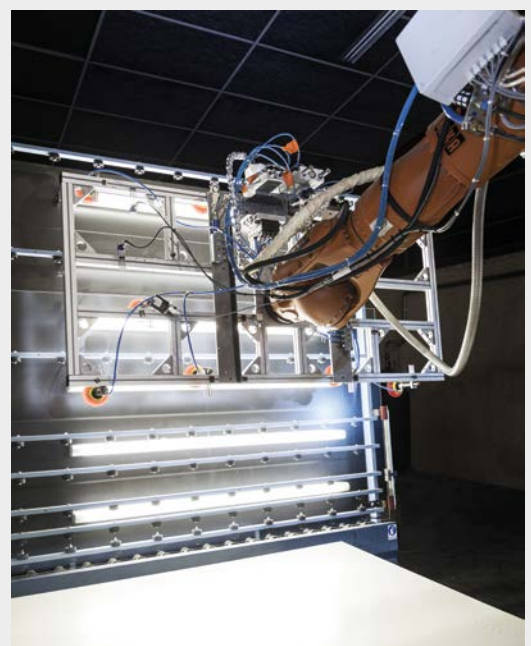
Quand écologie rime avec économies



[HELIOFRANCE](#), est le seul fabricant Français de solaire thermique à fabriquer l'ensemble de ses produits en France, plus précisément à côté de TOULOUSE. Son usine, d'une surface de 3000 m², permet à HELIOFRANCE de maîtriser totalement la production des capteurs thermiques et des ballons de stockage d'eau chaude.



PIXOLUTIONS www.pixolutions.fr



LE DOUGLAS

UN BOIS POUR CONSTRUIRE



FRANCE-DOUGLAS.COM

DOSSIER

Malgré le Coronavirus, HELIOFRANCE continue à investir, avec pour objectif, de devenir l'un des acteurs majeurs du solaire thermique en FRANCE. Depuis 2008, HELIOFRANCE n'a cessé d'investir dans de nouveaux outils pour réaliser une production totalement Made In France.

L'entreprise emploie une douzaine de collaborateurs, en participant ainsi au développement économique local.

Un réseau d'installateurs qualifiés, réparti dans toute la France, permet de répondre aux demandes des prescripteurs (architectes, bureaux d'études) et ce, quel que soit la typologie de l'installation (individuel, collectif, tertiaire)



Utiliser le solaire thermique : une évidence

L'Énergie solaire thermique permet de produire de l'eau chaude sanitaire et/ou du chauffage grâce à une énergie non polluante, renouvelable, disponible partout en France, gratuite et abondante, le soleil. Une installation se compose d'un accumulateur solaire, autrement dit un ballon de stockage placé dans la maison et d'un ou plusieurs capteurs solaires thermiques placés sur le sol, le mur ou le toit.

Une installation permet de couvrir de 70 à 90 % des besoins énergétiques pour produire de l'eau chaude sanitaire (CESI).

Dans le cadre d'une installation qui devrait répondre à des besoins d'eau chaude sanitaire et de chauffage (SSC), une étude permettra d'évaluer le meilleur taux de couverture solaire.

HELIOFRANCE propose un ballon solaire compact, en polypropylène, qui évite tout risque d'oxydation de la cuve. Par ailleurs, le système préconisé par HELIOFRANCE (l'auto vidangeable à l'eau) permet d'éviter les surchauffes en été et les risques de gel en hiver.

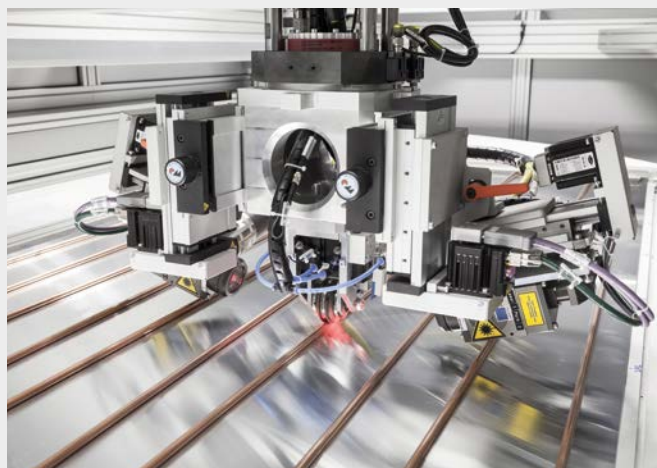
De plus, la rénovation énergétique des bâtiments étant devenue une priorité des pouvoirs publics, l'installation d'un chauffe-eau solaire, pour l'eau chaude sanitaire, ou d'un système solaire combiné, pour l'eau chaude sanitaire et le chauffage, peut bénéficier d'aides financières importantes.

Ma PrimeRénov, le crédit d'impôt transition énergétique (CITE), l'ECO-PTZ et les CEE peuvent notamment aider

financièrement vos clients, lors de la réalisation de travaux de rénovation énergétique.

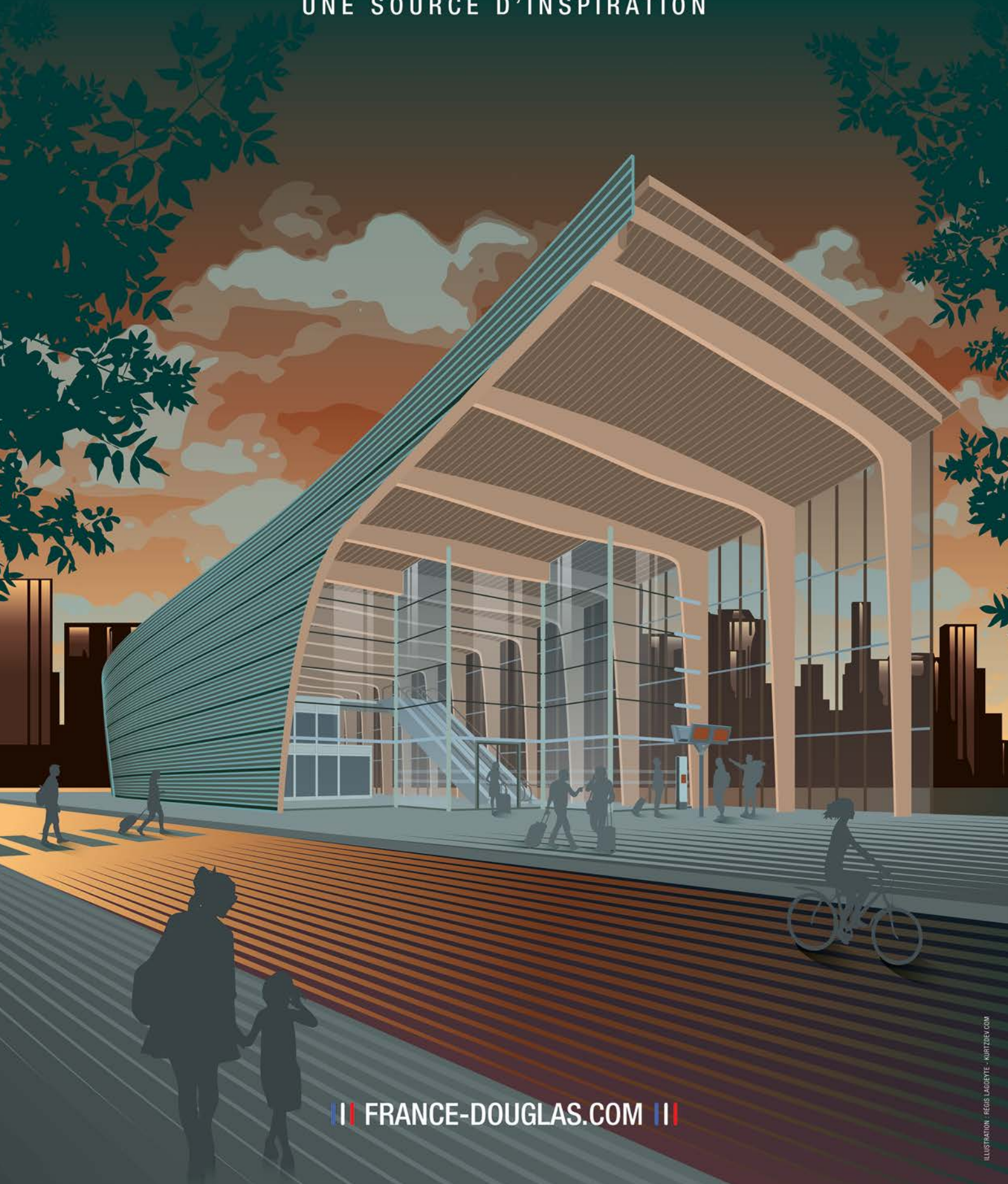
La proportion des aides peut aller jusqu'à 90 % du montant de l'investissement.

Des aides d'Action Logement et des aides locales, permettent dans certains cas, une prise en charge totale de la facture.



LE DOUGLAS

UNE SOURCE D'INSPIRATION



FRANCE-DOUGLAS.COM

Isoler votre bâti grâce à des solutions thermo-acoustiques et naturelles

C'est en 2020 que Saint-Astier décide de présenter le BATICHANVRE® ISOL'. Une chaux, de type HL 5, qui, associée à la chènevotte ISOCANNA® offre une solution complète à hautes performances thermiques. Le couple BATICHANVRE® ISOL' / ISOCANNA® est conforme aux exigences techniques définies par les Règles Professionnelles de la Construction en Chanvre et est validé par l'association CenC (Construire en Chanvre).



© Saint-Astier

Ses domaines d'applications sont multiples :

- Sols, dallage sur herrissonnage ventilé, béton sur plancher
- Murs, contre-murs et colombages
- Sous-toiture et remplissage plancher entre solivage

Permettant de construire ou rénover des bâtiments de manière éco-responsable, le **BATICHANVRE® ISOL'** offre un véritable confort de vie de par son excellente conductivité thermique ($\lambda = 0,067$ en béton de mur soit un R de 5,2 pour 35 cm d'épaisseur), sa régulation hygrométrique optimale ainsi que son isolation phonique. Mais aussi un véritable confort pour l'artisan, qui voit sa pénibilité réduite grâce à un sac plus léger (18,75 kg), permettant ainsi une grande maniabilité.

BATICHANVRE® ISOL', élu innovation par les professionnels du BTP 2020

Le 18 février dernier, à peine sortie, cette nouvelle solution reçoit le label « Innovation du BTP par les professionnels 2020 ». Un prix décerné par des entreprises et des prescripteurs reconnus dans le secteur du bâtiment, et qui récompensent chaque année les produits et les matériaux pour leur qualité d'innovation et de design.



Chantier Siorac-de-Riberac (24) – Entreprise Bouchard (87) - © Saint-Astier



Ses avantages ?

Perméable à la vapeur d'eau, le **BATICHANVRE® ISOL'**, associé à la chènevotte **ISOCANNA®**, favorise les échanges entre l'intérieur et l'extérieur et bénéficie de performances hygrométriques inégalées. Classé A+ (label définissant les émissions d'un produit dans l'air intérieur), la solution béton de chanvre de Saint-Astier dispose d'excellentes performances thermiques et s'avère d'une grande résistance au feu (les bétons de chanvre sont EI 240). Plus léger grâce à son sac de 18,75 kg, il représente un réel avantage sur le chantier.

- **Lambda de $\lambda 0,067$ pour une application en mur, soit un R de 5,2 pour 35 cm d'épaisseur,**

- **Lambda de $\lambda 0,049$ pour une application en toiture, soit un R de 8,15 pour 40 cm d'épaisseur.**

SOLUTION DISPONIBLE À LA DEMANDE,
POUR TOUTE QUESTION CONTACTEZ
SAINT-ASTIER : contact@saint-astier.com



SAINT-ASTIER

LA CHAUX, L'EXCELLENCE POUR LA VIE

SAINT-ASTIER CHAUFOURNIER FRANÇAIS INNOVE AVEC
LA CHAUX POUR BÉTON ET MORTIER DE CHANVRE :

BATICHANVRE® ISOL'

POUR VOS FUTURS CHANTIERS :
COLLECTIFS, INDIVIDUELS, TERTIAIRES

ÉLU INNOVATION
PAR LES PROFESSIONNELS DU BTP
2020

- EXCELLENTES PROPRIÉTÉS ISOLANTES
- BONNE RÉSISTANCE AU FEU
- APPLICATION CHANTIER FACILITÉE

Lambda de $\lambda 0,067$ pour une application en mur,
soit un R de 5,2 pour 35 cm d'épaisseur

Lambda de $\lambda 0,049$ pour une application en toiture,
soit un R de 8,15 pour 40 cm d'épaisseur

SLCOM

Agence de communication

- Création graphique
- Web
- Print
- Audiovisuel
- Événementiel
- Presse...

Prix Régional de la Construction bois 2020

Fibois Sud Provence-Alpes-Côte d'Azur, l'interprofession régionale de la filière Forêt-Bois, organise chaque année le Prix Régional de la Construction Bois, un concours d'architecture qui met en lumière les réalisations exemplaires et remarquables en région.

Le Prix Régional de la Construction Bois est le volet local du Prix National de la Construction Bois qui récompense depuis 2012 les constructions bois françaises les plus remarquables. Les lauréats régionaux rejoignent automatiquement la sélection nationale dont les lauréats seront annoncés le 5 juin prochain.

© Jérôme Bremond



LE JURY

Le jury composé de professionnels et acteurs engagés de la construction en région a ainsi étudié les 56 candidatures présentées cette année et récompensé neuf réalisations.

- **Olivier GAUJARD**, Consultant en Construction Bois (84), Président de FIBOIS SUD Provence-Alpes-Côte d'Azur - Président du jury
- **Raphael AZALBERT**, Représentant du Conseil Régional de l'Ordre des Architectes et Architecte (84)
- **Sylvie DÉTOT**, Architecte et expert judiciaire (04)
- **Guillaume BAINIER**, Gérant du Bureau d'études structure bois Bainier Études (84)
- **Marc BOURGLAN**, Délégué Régional de l'Union des métiers du bois à la Fédération Régionale du Bâtiment, Gérant de l'entreprise Les Toits de Provence (13)
- **Jean-Christophe DARAGON**, Responsable Innovation, Euroméditerranée (13)
- **Mylène DUQUENOY**, Conseillère à l'Ordre des Architectes Provence-Alpes-Côte d'Azur (06)

LES CRITÈRES DE SÉLECTION

Le jury a étudié et noté les candidatures selon les critères suivants :

- Qualité architecturale et insertion paysagère
- Qualité environnementale
- Créativité et innovation
- Performance technique du bois
- Utilisation de la ressource locale

LE PALMARÈS 2020

CATÉGORIE : HABITER UNE MAISON



VILLA À ESTOUBLON (04)

- Architecte : Architecture L'ACRAU (13)
- BE Thermique : TPF Ingénierie (13)
- Charpentier, constructeur bois : Morel et Associés (13)

CATÉGORIE : HABITER ENSEMBLE

LES LUCIOLES
À AIX EN PROVENCE (13)

- Architecte : Paillet et Besombes Architectes (13)
- BE Bois : Mufangzi (13)
- Constructeur Bois : Mufangzi (13)
- Fournisseurs bois : Piveteau Bois (13) et Sarl Garcin (04)



CATÉGORIE : APPRENDRE, SE DIVERTIR



ECO CAMPUS À SAINTE TULLE (04)

- Maître d'ouvrage : Durance Lubéron Verdon Agglomération
- Architecte Mandataire : R+4 Architectes (04)
- Architecte associé : Leteissier Corriol Architecture & Urbanisme (13)
- BE Bois : Gaujardtechnologies Scop (84)
- BE Thermique et Environnement : ADRET (05)
- Constructeur Bois : Arbonis (71)
- Menuisier Bois : Vernucci (04)

CATÉGORIE : RÉHABILITER UN ÉQUIPEMENT

© APS



Mention « Recours aux ressources biosourcées et locale »

SIÈGE DE LA COMMUNAUTÉ DE COMMUNES VALLÉE DES BAUX ALPILLES (13)

- Maître d'ouvrage : Communauté de Communes Vallée des Baux Alpilles
- Architecte Mandataire : Atelier APS (13)
- Architecte Associé : Architecture LPJ (13)
- BE Bois : Gaujardtechnologies Scop (84)
- BE Thermique : S.O.L.A.I.R. (13)
- Constructeur Bois : SCOP Triangle (13)

Mention « Mixité des Matériaux »

MÉDIATHÈQUE DE FORCALQUIER (04)

Maître d'ouvrage : Communauté de Communes Pays de Forcalquier - Montagne de Lure

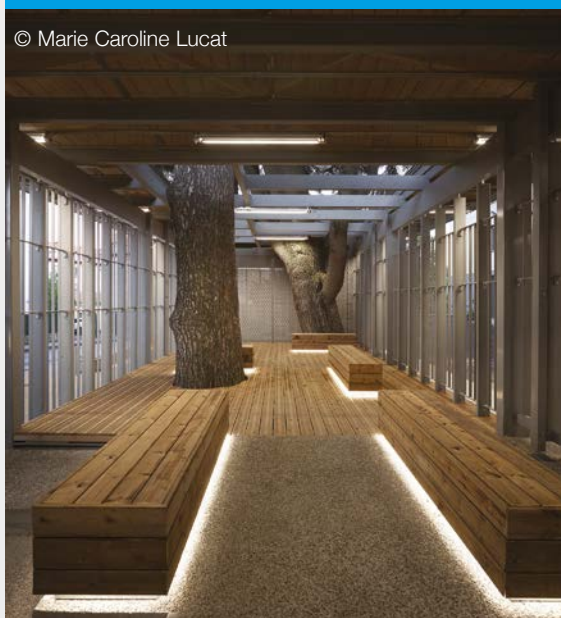
- Architecte Mandataire : R+4 Architectes (04)
- BE Bois : E.Tech.Bois (04)
- BE Thermique et Environnement : ADRET (05)
- Constructeur Bois : Scop Arbats (04)



© R+4 architectes

CATÉGORIE AMÉNAGER L'EXTÉRIEUR

© Marie Caroline Lucat



LYCÉE PAUL HÉRAUD À GAP (05)

- Maître d'ouvrage : AREA PACA / Région PACA
- Architecte : Romain Jamot (30)
- BE Bois : Synapse Construction (69)
- Constructeur Bois : Toitures Montiliennes (26)
- Menuisiers : Alpes Provence Menuiserie (04), Menuiserie de la Tour (05)

CATÉGORIE TRAVAILLER, ACCUEILLIR

MAISON DÉPARTEMENTALE DE LA NATURE DU PLAN (83)

- Maître d'ouvrage : Département du Var
- Architecte : Yves Perret (42)
- Constructeur Bois : Toitures Montiliennes (26)
- Menuisier : Menuiserie Marc Blanc (42)



© Jérôme Bremond

Mention « Belle Hauteur »

YWOOD PALAZZO MÉRIDIA (06)

- Maître d'ouvrage : Neximo (75)
- Architecte : Architecture Studio
- BE Bois : Egis Concept (Elioth) (93)
- BE Thermique : BG Ingénieurs Conseils (13)
- Paysagiste : Tangram Architectes (13)
- Constructeur Bois : Lifteam (73)
- Menuisier : Oberle (06)

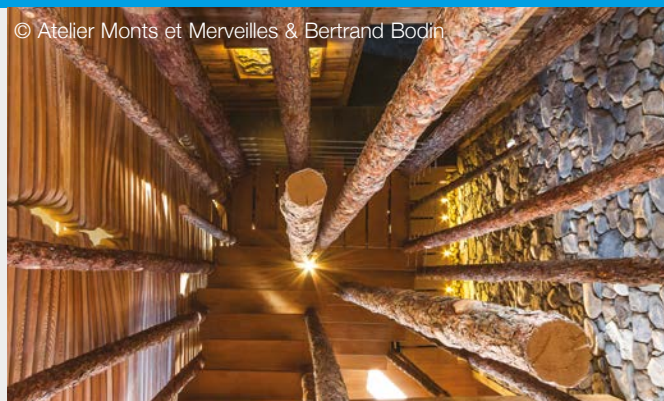


© Antoine Duhamel Photography

CATÉGORIE AMÉNAGER L'INTÉRIEUR

ESCALIER BALADE EN FORÊT LES VIGNEAUX (05)

- Maître d'ouvrage : Particulier
- Design : Ateliers Monts et Merveilles (05)
- Menuisier : Ateliers Monts et Merveilles (05)



© Ateliers Monts et Merveilles & Bertrand Bodin

PRÉSENTATION DE FIBOIS SUD

L'interprofession [FIBOIS SUD](#) est un lieu d'échange et de réflexion qui regroupe et fédère les acteurs et professionnels de la filière forêt-bois en région Provence-Alpes-Côte d'Azur.

Elle a pour objet de :

- Représenter la filière forêt-bois régionale et de répondre de façon collective à ses enjeux
- Contribuer au développement de l'ensemble des usages du bois
- Favoriser la coordination des actions de la filière au niveau régional
- Permettre la diffusion, le développement et la communication des connaissances, améliorer la compétitivité et favoriser l'innovation
- Organiser, animer, promouvoir la filière et impulser une dynamique entre les acteurs dans une perspective de développement durable.

Fibois Sud est présidée par Olivier Gaujard, Consultant en Construction bois et fondateur du Bureau d'études Gaujard technologie Scop.

RubberGard™ EPDM

COUGNAUD choisit l'étanchéité durable et certifiée RubberGard™ EPDM pour ses nouvelles constructions modulaires éco-responsables

Spécialiste des bâtiments modulaires industrialisés, COUGNAUD, qui collabore avec FIRESTONE BUILDING PRODUCTS depuis sept ans, a sélectionné **la membrane d'étanchéité RubberGard™ EPDM pour la création de COUGNAUD CAMPUS***. Ce projet « vitrine », fabriqué hors-site, se veut un véritable manifeste en faveur d'une **construction éco-responsable****. D'une superficie de 5 000 m² (R+3), le bâtiment accueille les équipes de COUGNAUD Construction depuis janvier 2019 à Mouilleron-le-Captif (85). Les multiples atouts de RubberGard™ EPDM, **qui participent à la réduction de l'empreinte carbone globale de chaque ouvrage RE 2020**, ont séduit l'entreprise : durable plus de 50 ans, recyclable, inerte favorisant la récupération des eaux pluviales, compatible avec les systèmes de végétalisation et photovoltaïques.... Elle s'est rapprochée de FIRESTONE BUILDING PRODUCTS et de S.V.E.T, son distributeur agréé dans le grand Ouest de la France, **pour poursuivre la collaboration sur ses constructions responsables au travers d'un partenariat exclusif**. Il se matérialise par l'installation des nappes RubberGard™ EPDM **directement sur les modules dans les usines vendéennes COUGNAUD**.

ZOOM SUR LA TOITURE COUGNAUD CAMPUS

COUGNAUD a imaginé une toiture nouvelle génération pour ce bâtiment modulaire à énergie positive. Après une phase de prototypage menée durant plusieurs mois, l'entreprise a validé la mise en œuvre de RubberGard™ EPDM, fixée sur des panneaux bois CTBH ou OSB. S.V.E.T a **formé en amont les équipes COUGNAUD**



© Firestone Building Products

LE [+] BIM : FIRESTONE BUILDING PRODUCTS dispose de fichiers BIM pour ses membranes EPDM et TPO. COUGNAUD a pu ainsi intégrer ceux dédiés à RubberGard™ EPDM directement dans sa maquette numérique. Plus d'informations sur : www.firestonebpe.fr

* Il a été sélectionné par l'ADEME pour contribuer à la définition des contours de la nouvelle réglementation 2020.

** Pour l'étanchéité de ses modules RT 2012.



© Firestone Building Products

Gage de fiabilité, la membrane [RubberGard™ EPDM](#) disposait déjà d'un avis technique. COUGNAUD a poursuivi cette démarche de certification pour **obtenir une ATEX spécifiquement pour ses systèmes modulaires**. FIRESTONE BUILDING PRODUCTS a accompagné l'entreprise à chaque étape au niveau technique.

Tous les projets sont préfabriqués, garantissant **une rapidité et une qualité de conception « usine »**.

Le temps sur chantier est ainsi limité, les coûts sont réduits et la performance thermique optimisée pour le confort des occupants.

afin de pouvoir intégrer les membranes EPDM dans le process modulaire : nettoyage du support puis dépliage du rouleau EPDM, coupe des longueurs, encollage puis finitions des rives périphériques et des entrées d'eau pluviales en bas de pente. Disponibles dans plusieurs largeurs, les nappes EPDM permettaient **une étanchéité totale, sans aucun joint**. Lors de l'assemblage sur le chantier à l'aide d'une grue, il suffisait aux équipes **d'installer des bandes de pontage QuickSeam Flashing** de FIRESTONE BUILDING PRODUCTS **pour effectuer les raccords d'étanchéité entre chaque élément**. Possédant **une élasticité de plus de 300 %**, RubberGard™ EPDM absorbe aisément les dilatations thermiques des différents matériaux tout au long de la vie du bâtiment. Elle résiste également durablement aux perforations, à l'exposition aux rayons UV et à l'ozone.



ÉTANCHÉITÉ SIMPLE, RAPIDE, SANS FLAMME ET SANS SOUCIS.

RubberCover™ EPDM de Firestone est un système d'étanchéité haute performance pour les applications d'étanchéité de toitures plates résidentielles jusqu'au 150 m². Sa mise en œuvre est rapide, facile et sans flamme. Aucun outil spécial n'est nécessaire et la plupart des projets peuvent être réalisés pratiquement sans joint.

Le système étanchéité RubberCover™ EPDM en adhérence totale sur isolant en polyuréthane possède un Avis Technique du Centre Scientifique et Technique du Bâtiment (CSTB).

En savoir plus: www.firestonerubbercover.fr

Firestone
NOBODY COVERS YOU BETTER™

Guide technique FCBA « Finition et entretien des bois en extérieur »

L'essentiel de la finition bois en quelques pages pour accompagner les professionnels dans leurs choix

Quelles finitions trouve-t-on sur le marché ? Comment les choisir ? Quelles préconisations d'entretien pour préserver leur pérennité d'aspect ? etc. Pour aider les professionnels, maîtres d'œuvre, constructeurs..., mais aussi les maîtres d'ouvrage, à répondre à ces questions, l'Institut technologique Forêt Cellulose Bois-construction Ameublement - FCBA met à leur disposition un ouvrage dédié : « Le guide technique - Finition et entretien des bois en extérieur ».

Pour associer Recherche et Expertise ainsi que Certification et Terrain, ce guide a été co-écrit par les équipes du CIAT (Consultance Innovation Appui Technique) et celles de la certification CTB A+, de l'Institut technologique FCBA, tout en s'appuyant sur les données issues des Dossiers Techniques Finition FCBA. « Le guide technique - Finition et entretien des bois en extérieur » est téléchargeable gratuitement sur fcba.fr/secteur/bois-construction.



Le bois : un matériau plébiscité mais qui questionne

En matière de construction, le bois est apprécié tant pour ses qualités mécaniques, que thermiques, acoustiques ou esthétiques. Il séduit de plus en plus, en construction neuve par exemple : en 2018, en maison individuelle en secteur diffus, la part de marché de la construction bois a ainsi progressé de 20 %. Le bois est aussi plébiscité pour les parties extérieures des ouvrages : façades, terrasses...

Mais le choix du bois peut parfois être freiné par des craintes ou interrogations souvent liées à une méconnaissance des solutions aujourd'hui proposées sur le marché, voire à certaines idées reçues : types de finitions limitées,

dégradation de l'aspect esthétique sur la durée, entretien compliqué... Charge alors au professionnel de répondre aux questions du maître d'ouvrage, lui présenter toutes les possibilités techniques aujourd'hui disponibles pour le guider au mieux dans ses choix.

Pour accompagner les acteurs dans cette voie, l'Institut technologique Forêt Cellulose Bois-construction Ameublement - FCBA publie un guide technique dédié : « Finition et entretien des bois en extérieur ».

Un guide technique et pratique

Maîtres d'ouvrage, maîtres d'œuvre, constructeurs... : toutes les cibles du guide technique « Finition et entretien des bois en extérieur » n'ont pas le même niveau de

connaissances en la matière, ni les mêmes besoins.

Il s'agissait donc de leur proposer un guide pratique et didactique, accessible à tous, délivrant l'essentiel des informations à connaître sur la finition des bois en extérieur.

Différentes notions sont ainsi abordées :

- La durabilité d'un ouvrage bois : de quoi parlons-nous, quelle différence entre la durabilité vis-à-vis des agents de dégradation biologique et la pérennité d'aspect ;
- Les différents types de finition : panorama des solutions aujourd'hui disponibles pour un fini très naturel et nourrissant, jusqu'à un fini satiné filmogène ;
- Les préconisations et les fréquences d'entretien, en fonction du type de finition choisi ;
- Le choix et la mise en œuvre d'une finition sur chantier : les critères à prendre en compte pour sélectionner la finition (support bois et stabilité dimensionnelle de l'ouvrage, conception, exposition, aspect recherché, facilité d'entretien souhaitée...) et pour sa mise en œuvre.

Ainsi conçu, « Le guide technique - Finition et entretien des bois en extérieur » apporte à chacun les réponses dont il a besoin :

- Il donne aux constructeurs et maîtres d'œuvre toutes les informations clés en main, pour accompagner et répondre à toutes les questions de leurs clients sur la finition et l'entretien des bois en extérieur ;
- Il facilite le choix des maîtres d'ouvrage.

Télécharger « Le guide technique - Finition et entretien des bois en extérieur » sur :

fcba.fr/secteur/bois-construction

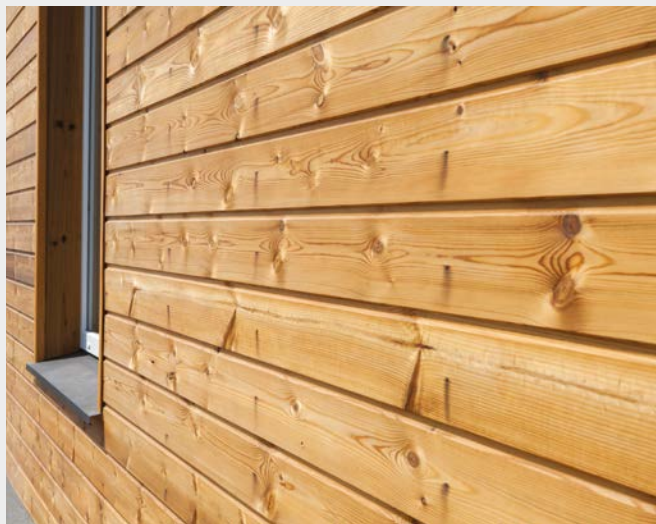
À propos de l'Institut technologique Forêt Cellulose Bois-construction Ameublement

Créé en 1952, le Centre technique industriel FCBA a pour missions de promouvoir le progrès technique et contribuer à améliorer le rendement et la garantie de la qualité dans l'industrie. Son champ d'action couvre l'ensemble des industries de la forêt, de la pâte à papier, du bois et de l'ameublement.

Ses activités se regroupent autour de trois grands axes :

- Mettre son savoir-faire et ses compétences à la disposition des entreprises : transfert technologique, consultance, assistance technique, essais, formation, information ;
- Accompagner les professions pour qu'elles occupent une place de leader sur les marchés nationaux, européens et internationaux : normalisation, innovation, qualité, technologies de pointe ;
- Acquérir, centraliser, gérer et diffuser l'information scientifique et technique : recherche et développement, veille économique, réglementaire, technologique, documentation.

Plus d'informations sur www.fcba.fr



À propos des Dossiers Techniques Finition

Mis en place depuis la stabilisation de la normalisation pour le bois en extérieur il y a 20 ans, les Dossiers Techniques Finition FCBA constituent une preuve de performance des systèmes de finition de type lasure, peinture et saturateurs.

Ces dossiers techniques sont élaborés sur la base du contenu des fiches techniques et préconisations de mise en œuvre du fabricant, du résultat d'essais de vieillissement artificiel selon EN 927-6, d'essais de vieillissement naturel selon EN 927-3 et d'efficacité hydrofuge selon EN 927-5.

Le Dossier Technique peut également intégrer un avis de classement du produit selon un ou plusieurs profils de performance, définis dans la norme EN 927-2.

Il permet enfin une reconnaissance, par un organisme de référence auprès de l'ensemble des acteurs de la construction bois.

Retrouvez les listes de produits et systèmes de finition de type chantier et de type industriel sous Dossier Technique sur :

www.catalogue-bois-construction.fr/fiches-produits

À propos de CTB A+

La certification CTB A+ couvre un large périmètre de prestation de services :

- Préservation : protection des constructions neuves contre les termites à l'interface sol/bâti ;
- Traitement curatif des bois en œuvre et du bâti contre les différentes pathologies ;
- Entretien / Embellissement des bois en extérieur.

Elle représente :

- 120 entreprises titulaires ;
- 20 000 chantiers sous certification réalisés par an ;
- 2 000 chantiers contrôlés par an par FCBA.

Elle s'inscrit dans le secteur Durabilité – Préservation des Bois, lancé par FCBA en 2018 pour simplifier l'univers CTB, écosystème de certifications pour tout l'univers du bois.

Plus d'information sur www.ctbaplus.fr



ctbbplus.fr

CTB B+ garantit la
qualité de traitement et
la durée de vie du
matériau bois employé



FCBA

INSTITUT
TECHNOLOGIQUE

L'organisme certificateur pour la filière bois

Depuis 70 ans l'Institut technologique FCBA
accompagne les professionnels pour garantir la qualité
et la pérennité du bois dans vos habitations.

fcba.fr



ENTREPRISES
PRODUITS
EXPERTS

Comment bien choisir ?



Faites confiance à
nos **4 certifications**
de référence !



ctbaplus.fr

CTB A+ garantit la compétence et la qualité de service du prestataire choisi pour préserver et embellir vos bois en œuvre



ctbplus.fr

CTB P+ garantit l'efficacité des produits de protection des bois utilisés

experts-pathologies-bois.fr

CTB E+ garantit la compétence des experts en pathologie du bois



Le calcul de structures à la plage

C'est le pied !

(surtout avec un bon logiciel)

Bonnes vacances !

Acord

Logiciel de calcul
structures & assemblages

La solution de tous les pros, de l'artisan au BET

Un logiciel accessible
Une équipe à vos côtés

CLT ossature bois
Multi-matériaux

Renforcement
assemblages techniques

Essai libre sur www.itech-bois.com



Editeur français à votre service depuis 1986

Tél.: 01 49 76 12 59
contact@itech-soft.com

www.itech-bois.com

PROTECTION DES BOIS

LES CHOIX À FAIRE



Synonyme de fiabilité et d'authenticité, le bois est souvent choisi dans les constructions de notre nouveau millénaire tant pour les façades ou les terrasses que pour une construction dans sa totalité. Bien entendu, le bois demande de l'attention pour durer et pour son entretien. Divers cas de figure se présentent.

Un ouvrage en bois neuf qui a besoin d'être protégé, une construction à rénover. L'heure n'est plus au délaissement et la tendance est à l'entretien pour faire renaître, à la protection pour faire durer ! On ne change pas, on prend soin, on transforme, on pérennise.

Pérenniser n'est pas si simple. Pour faire durer ou réussir la rénovation d'un ouvrage en bois, il faut s'approprier les bons réflexes car le bois vit et requiert des soins particuliers.

Avant de lui appliquer quelque finition que ce soit, il faut qu'il soit propre. Si le bois n'est pas neuf, la première

étape est donc toujours le nettoyage et il est indispensable de diagnostiquer la situation au moment de la rénovation afin de choisir la solution adéquate. C'est-à-dire analyser et déterminer s'il faut dégriser, déshuiler ou décaper.

Si le bois est neuf il faut s'assurer qu'il est suffisamment déglacé et que ses pores sont prêts à recevoir une protection, de même si des tâches sont apparues au moment de la pose il faut impérativement les poncer avant de passer la protection. Une fois toutes ces étapes validées, vient l'étape de protection.

Étape nettoyage, rappels essentiels :

- On dégrise un bois vieilli par le temps sans protection antérieure.
- On déshuile un bois encrassé par une ancienne finition huilée qui a cuit au soleil.
- On décape un bois avec un ancien revêtement très filmogène ou une ancienne peinture.

Étape protection, choisir la finition huile, lasure ou saturateur :

- L'huile apporte un bel aspect mais va noircir sur le bois sous l'effet des UV et l'encrasser. L'entretien est plus compliqué.
- La lasure apporte une finition filmogène qui va s'écailler, il faudra décapier pour la maintenance.
- Le saturateur nourrit le bois en profondeur et le protège de l'intérieur sans laisser de film en extérieur. L'entretien est simple.

A propos des bois tendres type pin, douglas, mélèze ou épicéa :

Leur entretien et leur protection est relativement simple mais essentielle du fait de leur structure. En effet, les bois tendres sont moins durs, moins denses et plus poreux que les autres essences type feuillus ou exotiques. Ils requièrent donc un soin particulièrement riche et nourrissant qui se combine bien à la structure du bois pour assurer une protection optimale et durable.



« Déshuilé au Net Trol 400 »

A savoir : Si l'on tarde à protéger un ouvrage neuf et que celui-ci n'est pas constitué que de lames de cœur mais aussi d'aubier, alors il y a un risque que la surface du bois laisse apparaître des traces bleu foncé au contact de l'humidité. Ce bleuissement est la marque d'un champignon qui se développe dans la partie de l'aubier et qui se manifeste à la surface en présence d'humidité. Il ne va pas engendrer la détérioration du bois mais va la tâcher, le rendant disgracieux. On peut corriger en ponçant le bois avant de le protéger et on peut limiter les effets en appliquant

Pionnier dans l'entretien et la protection des bois depuis plusieurs décennies, Durieu développe plusieurs gammes pour les bois avec plusieurs solutions pour nettoyer, et plusieurs familles de produits dédiés pour protéger chaque type de bois.

Conseils pour nettoyer :

- **Net-Tol 200**, véritable cure de jouvence, dégrise en 15 minutes les bois juste gris.

- **Net Trol 400** déshuile les bois encrassés en 20 minutes.

- **Prepdeck** s'attaque au décapage et laisse un bois impeccable en moins de 2 heures.

NB : Après avoir déshuilé ou décapé il faut ABSOLUMENT stabiliser le support avec une passe de Net-Trol 200 afin d'assurer la tenue de la finition qui viendra ensuite.

Conseils pour protéger

Durieu privilégie le saturateur pour les bois extérieurs car c'est le seul produit qui avec son mode opératoire apporte une protection vraiment



Stabilisation au Netrol 200 après déshuilage

- A base d'huiles végétales combinées à des résines alkydes souples de haute qualité le **Textrol Pro** possède des qualités de pénétration exceptionnelles qui vont permettre de nourrir pleinement le bois dans la masse pour garantir sa longévité.

- Nourri de l'intérieur, le bois est prêt à résister aux intempéries pluie, vent soleil, air marin...

- Déco : Textrol Pro offre une large palette allant du classique « chêne clair » au « gris graphite » ultra moderne !



une protection imprégnante à l'ouvrage dès la fin de la pose.

A noter : Certaines lames d'aubier peuvent déjà comporter des taches bleues au moment de la livraison du fait d'une étape de séchage non optimale ou bien d'un stockage trop humide (l'hygrométrie du bois doit impérativement être inférieure à 16 % pour avoir un bois stable et imprégnable et donc apte à recevoir une finition). Il faudra alors bien laisser sécher le bois puis le poncer pour enlever les taches avant de le protéger.

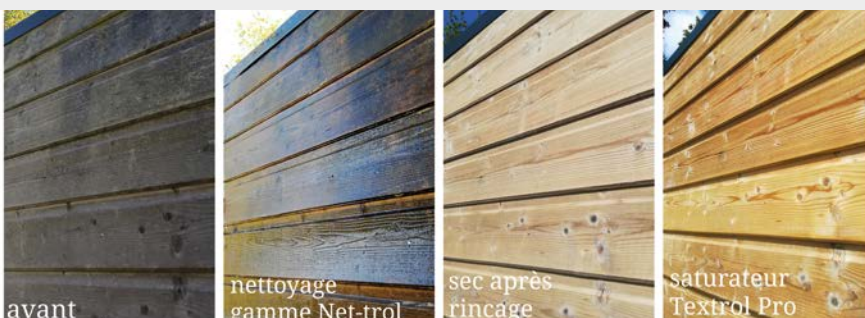
complète. En effet, l'une des qualités principales d'un saturateur c'est son pouvoir d'imprégnation pour saturer en profondeur. Avec une imprégnation optimale et en saturant le bois mouillé sur mouillé, la protection est totale. Chaque saturateur de la gamme Owatrol apporte une solution très technique bien ciblée.

Zoom Textrol Pro :

Ce saturateur est dédié aux bois tendres : sa composition très riche les nourrit pleinement, les magnifie et les protège durablement.

Le plus : L'effet « vaccin » des saturateurs Owatrol ! Une fois dans le support, les agents nourrissants et protecteurs y restent et ne partent pas sous l'effet de l'abrasion ou du délavage. L'efficacité des principes diminue dans le temps mais reste présente : une fois saturé, le bois garde en lui une partie des bienfaits de l'application. Au moment de l'entretien, une seule couche suffit, avec un nettoyage simple.

Bois tendres d'extérieur : Nettoyer, préparer, saturer, embellir, protéger durablement : des solutions ciblées et techniques avec la gamme Owatrol.



AUTEUR ISABELLE : ENTREPRISE DURIEU

FrenchTimber

l'internationalisation de la filière bois française

Créée par les industriels de la première transformation du bois français en 2001, l'association FrenchTimber a pour objectif la promotion des produits bois transformés et l'accompagnement des entreprises sur les marchés internationaux.

Depuis 2007, grâce aux financements de France Bois Forêt, FrenchTimber est le bras armé de la filière à l'export et assure une visibilité mondiale aux sciages mais également aux produits de deuxième transformation français.



ENTRETIEN DE PRÉSENTATION AVEC SA PRÉSIDENTE, FLORENCE PERRUCAUD, DIRECTRICE EXPORT GROUPE DUCERF.

Quels sont les objectifs fixés à FrenchTimber ?

La raison d'être de FrenchTimber est de préparer l'avenir de la filière Bois française en défendant l'export du bois issus des premières et secondes transformations en France. En facilitant une action collective et collaborative, Frenchtimber permet aux entreprises d'agir ensemble pour insuffler une dynamique d'export visionnaire, réaliste et durable.

Nos principales missions sont d'augmenter la notoriété de la forêt et des produits bois français, de mener une veille économique sur les marchés, de diffuser des informations aux acheteurs étrangers, d'accompagner les entreprises dans leur développement international et enfin d'assurer un accès libre aux marchés pour les produits français.

Comment se structure l'association ?

FrenchTimber a été créée par les professionnels du bois pour servir l'intérêt des entreprises françaises. La gouvernance est donc primordiale et c'est pourquoi 15 professionnels représentants de l'amont et de la première et deuxième transformation composent le bureau de [FrenchTimber](#). Nous nous appuyons sur 2 permanents en France et 1 bureau en Chine pour réaliser les actions décidées par les adhérents.

FrenchTimber est très intégrée dans le tissu fédéral de la filière puisque nous participons/ animons certaines commissions de la Fédération Nationale du Bois et avons mis en place des commissions spécifiques (veille économique, nouveaux marchés, marketing international ou encore réseaux) pour être au plus près des attentes des entreprises.

Une action prioritaire que nous nous sommes fixés est de privilégier la performance collective. Notre nouvelle charte d'adhésion met en avant cette démarche collective et participative. Ainsi, les adhérents sont encouragés à se regrouper et collaborer pour pouvoir proposer sur les

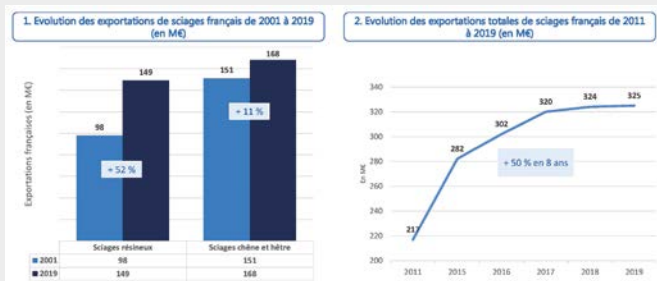


marchés internationaux des produits dont les volumes par scierie sont trop faibles pour intéresser des acheteurs internationaux. Cette démarche bénéficie à la fois aux producteurs mais également aux acheteurs qui sont rassurés par une offre correspondante à leurs besoins.

Les résultats sont-ils à la hauteur des attentes ?

Les actions que nous entreprenons à l'international sont toujours analysées sur le moyen terme mais un indicateur essentiel est notre base d'adhérents cotisants qui progresse tous les ans. Ce sont des entreprises non seulement fidèles mais qui s'engagent et sont actives lors des actions.

D'un point de vue plus statistique, nous suivons bien sur la progression des exportations françaises. C'est le résultat final du travail accompli par FrenchTimber et consolidé par les entreprises. Sur les 8 dernières années, la valeur des exportations françaises de sciages a progressé de 50% pour atteindre 325 millions d'Euros. Cette hausse concerne aussi bien nos sciages feuillus que nos produits résineux dont on oublie souvent qu'ils sont également fortement demandés sur les marchés internationaux.



Le travail de normalisation et de suivi des marchés est également très important. Par exemple, sans la certification américaine du Douglas français que nous avons obtenue en coopération avec France Douglas en 2007, nous ne serions pas en mesure de voir de plus en plus de nos produits secs et rabotés être exportés sur ce marché.

Quelles sont les compétences de FrenchTimber ?

L'implication des entreprises et de leurs représentants est essentiel pour bien identifier et comprendre les différents marchés mondiaux mais nous nous appuyons également sur deux permanents formés en continue par les entreprises.

A eux deux, ce sont plus de 50 pays étudiés, plus de 30 pays dans lesquels nous avons menés des actions sur place et une expérience de plus de 120 salons internationaux. Travaillant pour l'ensemble de la filière, ils possèdent une vision très large des marchés mondiaux, que ce soit aux niveaux des différents produits comme des problématiques normatives, logistiques relatives à chaque pays. C'est une vraie chance de pouvoir s'appuyer sur cette somme de savoirs et le réseau mondial de contacts internationaux qui en découle pour une entreprise qui décide de cibler un nouveau marché.

Et les évolutions à venir pour FrenchTimber ?

Depuis plusieurs années nous avons souhaité élargir la base de FrenchTimber et intégrer des entreprises de deuxième transformation du bois ou d'autres secteurs comme les panneaux. L'idée reste la même ; les entreprises françaises bénéficieront à se regrouper à l'international pour partager de l'information, des contacts et des opportunités. Il n'y a pas de concurrence franco française quand on aborde le gigantisme des marchés mondiaux.

FrenchTimber va également développer ses outils de veille économique pour fournir aux entreprises toujours plus de données vérifiées, validées et qualifiées. C'est une demande très forte des adhérents et une nécessité pour mieux appréhender les marchés à venir.

Février 2020
N°130

Informations & Statistiques Internationales

ISIBois est réalisé dans le cadre de l'observatoire économique de France Bois Forêt

Sommaire

I- L'Espagne
a) Imports grumes de résineux p 2
b) Imports sciages résineux p 3
c) Imports grumes de chêne p 4
d) Imports sciages de chêne p 5
e) Imports grumes de hêtre p 6
f) Imports sciages de hêtre p 7

II- L'Inde
a) Import de sciages résineux p 8
b) Import de sciages de chêne p 9
c) Imports de sciages de hêtre p 10

I- La Chine
a) Imports grumes de résineux p 11
b) Imports sciages résineux p 12
c) Imports grumes de chêne p 13
d) Imports sciages de chêne p 14
e) Imports grumes de hêtre p 15
f) Imports sciages de hêtre p 16

Taux de change :

Devise	18 Janvier	18 Février
1 € =	1,1088 \$	1,08365
1 € =	122,12 ¥	119,06 ¥
1 € =	0,8520 €	0,7229 €

Source: Oanda

Prochains salons organisés par FrenchTimber :

INDIA WOOD
27 Feb - 2 March 2020
Bangalore International Exhibition Centre, Tumkur Road Bangalore, India

FIMMA **Maderalia**
10 - 13 Mars 2020
FOIRE INTERNATIONALE MATERIAUX, TECHNOLOGIE ET COMPOSANTS POUR MEUBLES, PROJET INTERIEUR CONTRAT

Vos commentaires et remarques sont à envoyer à :
l.lemoin@frenchtimber.com

Edito

Dans ce nouveau numéro de la newsletter, nous étudierons les statistiques d'importations des pays où auront lieu nos prochains salons (Inde, Espagne et Chine).

Les statistiques d'importations espagnoles sont exprimées en valeur, les données en volume fournies par les douanes étant totalement inrassemblables.

De même pour les importations indiennes de sciages de hêtre, le code est utilisé de manière détournée par plusieurs pays tropicaux. Nous avons donc réalisé une étude "en miroir" en compilant les exportations des principaux producteurs sur cette destination.

Enfin, nous vous informons que suite à la crise sanitaire due au coronavirus, les deux salons prévus en Chine au mois de Mars ont été annulés par les organisateurs.

N'hésitez pas à nous contacter pour nous faire part de vos suggestions ou organiser votre participation à nos prochains salons.

FrenchTimber

Réalisé par :

Financé par :

Enfin, suite à l'audit de nos actions par France Bois Forêt en 2019, FrenchTimber a mis en place une feuille de route 2020-2023 qui va nous permettre de remplir tous nos objectifs et fournir un accompagnement adapté aux entreprises françaises qui souhaitent se développer à l'international, qu'il soit proche ou lointain.

Le planning d'actions 2021 est en cours ?

Nous avons bien entendu des actions récurrentes déjà planifiées comme l'organisation de pavillon France lors du salon des parquets Domotex Shanghai, lors du salon du meuble de Shanghai mais également Interzum à Cologne ou Vietnam Wood à Saigon.



Nous allons également pousser l'exportation de produits de deuxième transformation et à plus forte valeur ajoutée en organisant des actions collectives sur le salon BAU de Munich et le Japan Home Show.

Enfin, le rôle de FrenchTimber est d'anticiper les évolutions de marchés afin de positionner les produits français au plus tôt. Nous avons donc une action spécifique par an sur de nouveaux marchés. Après le Mexique et l'Éthiopie qui sont des marchés émergents, nous allons nous orienter vers l'Afrique du sud ou nous avons identifié des opportunités pour les sciages de feuillus mais également de résineux.

SCIERIE MOULIN du Groupe MOULINVEST

400 000 m³ transformés de bois résineux au sein de plusieurs débouchés : sciages, bois d'aménagement extérieur, pellets, cogénération, poteaux de lignes électriques et télécoms.

Sébastien ROLLY

Directeur Commercial GROUPE MOULINVEST



Que représente l'Export dans votre activité ?

Le groupe MOULINVEST exporte de 25 à 30% de ses productions dans le monde. Au niveau de la SCIERIE MOULIN, nous exportons entre un quart et un tiers de nos sciages résineux.

De façon synthétique, Trois zones sont représentatives de la diversité de nos marchés internationaux : les bois de coffrage/ emballage en Afrique du Nord, les bois secs et rabotés sur les États Unis et le douglas secs et rabotés sur l'Europe.

Comment l'exportation a évolué pendant la crise du Covid ?

Les ventes et les livraisons sur les zones export ont été très dynamiques durant la période COVID, ce qui nous a permis de pouvoir tenir un très bon niveau d'activité dans cette période où les ventes et les livraisons en France étaient plutôt calmes.

Comment appréhendez-vous le marché mondial à venir ?

SCIERIE MOULIN a toujours œuvré au sein de l'association FrenchTimber qui permet de s'afficher au sein de pavillon français sur les salons internationaux. Il est toujours plus facile et efficace de présenter le potentiel industriel des scieries françaises en rassemblant plusieurs acteurs dont les scieurs de feuillus. Cela nous permet d'être présent et saisir les opportunités commerciales.

Quels sont les besoins des entreprises exportatrices ?

L'export est un travail de longue haleine. Les acheteurs internationaux souhaitent avant tout sécuriser leurs approvisionnements. Il faut donc s'inscrire dans la durée, ce qui est problématique financièrement pour nos PME.

Les scieries françaises ont besoin d'un appui financier encore plus fort que les leviers habituels. FrenchTimber est la structure idéale pour investir dans des actions à la fois qualitatives mais aussi de masse sur différents territoires. Les actions collectives permettent aux entreprises de bénéficier d'un appui international à moindre coût.

[France BOIS FORET](#) a bien compris le rôle actif que pouvait jouer FrenchTimber pour favoriser les exportations françaises et accompagne les plans d'actions et les stratégies proposées par le bureau.



Comment FrenchTimber apporte des solutions à ces problématiques ?

FrenchTimber apporte une assistance à toute la logistique que suppose une action internationale, que ce soit sur des missions de prospection ou de pavillon France sur des salons. De plus, en amont, FrenchTimber mène des actions de communications ciblées ou des journées rencontres avec des délégations d'industriels du pays, ceci afin de créer un lien fort avec les importateurs et utilisateurs.

FrenchTimber est un outil géré par des professionnels du bois pour des professionnels du bois. La somme d'expériences et de connaissances de l'équipe permanente mais surtout le réseau international créé en 20 ans permet de mener des actions efficaces, rapides et correspondantes aux besoins des industriels français.



EUROCHENE ET [AVIVES DE L'EST](#) produisent des produits en chêne, hêtre blanc, frêne et acacia. Des sciages séchés avec baguettes antitaches et un service délai de 48 heures grâce au stock de 500 camions disponibles en bois séchés.

Des débits sur liste bruts ou rabotés sont proposés sur demande des clients. Des poutres et platelage de fortes épaisseurs, terrasses sont produites sur demande.

Entretien avec Éric JULIEN dirigeant des sociétés.



Que représente l'Export dans votre activité ?

Nous vendons à l'international 70% de notre production dans 51 pays, aussi bien en Europe qu'au Grand Export. La France achetant moins de bois massif Français depuis 20 ans, notre développement a été axé à l'export.

Comment l'exportation a évolué pendant la crise du Covid ?

L'exportation a été réduite comme en France par l'arrêt des usines et les négociés. Cependant, la progression des zones confinées et déconfinées a permis de conserver un volume d'affaire minimum au prix d'une très forte flexibilité et d'un suivi constant des marchés.

Depuis le déconfinement en France, Les clients français semblent vouloir acheter de nouveau du « Made in France ».



Comment FrenchTimber apporte des solutions à ces problématiques ?

FrenchTimber nous apporte les informations concernant les pays qui se développent et importent des produits bois. À la demande des entreprises adhérentes, FrenchTimber recense les informations macroéconomique d'un pays cible et organise des actions de promotion en amont afin de positionner les produits bois français et ainsi faciliter nos propres démarches commerciales.

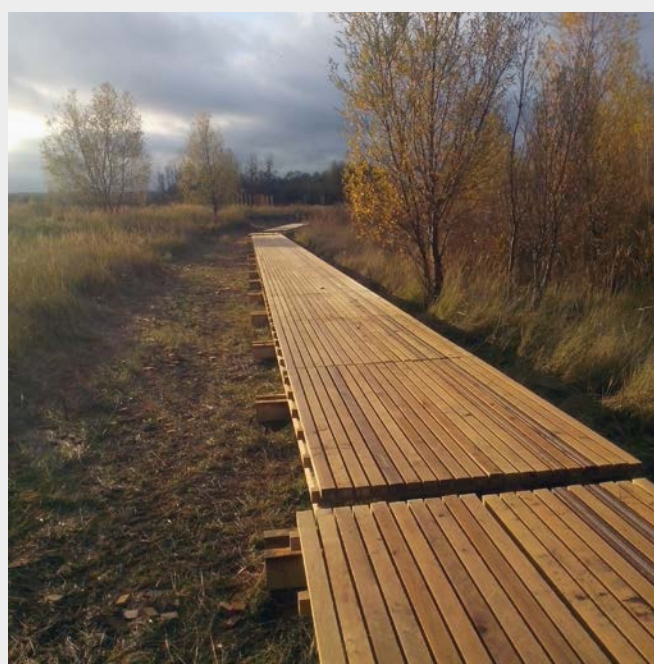
Comment appréhendez-vous le marché mondial à venir ?

Avec la politique américaine des 12 derniers mois, les marchés asiatiques sont moins stables et notre visibilité à moyen terme en est affectée.

Les grumes exportées de France et d'Europe ont concurrencé les sciages séchés est ont abaissé les prix mondiaux.

Quels sont les besoins des entreprises exportatrices ?

La France est un grand pays de feuillus mais un petit acteur au niveau mondial. Il est donc essentiel que la France soit bien visible sur les salons internationaux, que ce soit sous un pavillon commun ou représenté par un opérateur qui nous représente. Les marchés sont mondiaux et il est important pour les industriels français d'obtenir en temps réel des informations sur les évolutions et les opportunités commerciales.



Objectif maison passive avec JACKODUR® Atlas 300

Isoler efficacement avec un matériau ultra-performant, rapide et facile à poser dans le cadre d'un budget parfaitement maîtrisé était le quadruple objectif à atteindre pour les maîtres d'ouvrage. Après comparatif des fabricants, étude des retours d'expériences auprès d'utilisateurs et visites sur sites, Madame et Monsieur Dumortier ont opté pour JACKODUR® Atlas 300 de JACKON Insulation. Histoire d'un projet 100 % réussi.

Crédit Photos : Dumortier



Dans ce cas, c'est une chape béton de propreté qui a été décidée pour recevoir les éléments JACKODUR. Il aurait été possible de prévoir une simple couche de sable compacté de niveau.

Les Dumortier sont venus s'installer en Auvergne à proximité d'un petit village. Leur terrain, de 1 700 m², s'offre à une vue spectaculaire sur les montagnes tout en s'exposant à un climat relativement rude, sans pouvoir bénéficier de la protection de constructions avoisinantes.

Leur ambition était de construire pour leur famille une maison passive afin de réduire drastiquement le budget consacré à l'énergie, mais aussi d'agir dans un but écologique de protection de l'environnement. Leurs voyages à l'étranger, et notamment en pays nordiques, les conforte sur le bien fondé de leur projet. Construire en zone climatique peu clémente une maison dépassant largement les exigences réglementaires actuelles en n'exigeant aucune dépense énergétique, c'est possible.

Ils entreprennent alors un programme de recherches et s'investissent à fond dans cette entreprise qu'ils savent réalisable, même si en France les habitudes sont encore difficiles à changer. L'avenir est sans aucun doute à la maison passive à la fois confortable, économe et durable, comme en témoigne d'autres pays européens, désormais rompus à ce type de construction. La future RE Réglementation Environnementale 2020 se dirige sans conteste vers cet objectif.



La pose commence toujours par un élément d'angle, aligné au cordeau, suivi des éléments latéraux qui serviront de coffrage (60 au total dans ce cas). Les éléments centraux sont posés en décalés, à joints serrés.

La solution JACKODUR® Atlas 300

Le comparatif avec les autres solutions existantes sur le marché est sans appel. JACKODUR® Atlas 300 se révèle à la fois performant, tout en offrant une mise en œuvre rapide et d'une grande simplicité. L'accompagnement proposé par JACKON Insulation tout au long du projet, de l'aide au dimensionnement jusqu'à l'aide à la pose, est complet. Madame et Monsieur Dumortier avouent cependant ne pas y avoir recouru en raison de l'extrême simplicité du procédé. Les panneaux disponibles en 12 épaisseurs de 100 à 320 mm, sont choisis en fonction de la construction. Pour cette maison de 126 m² au total comportant un rez-de-chaussée et un étage, c'est la version en 300 mm qui a été sélectionnée.

Une mise en œuvre en 3 étapes

- Suivant les résultats de l'étude de sol la préparation de la plateforme est mise en œuvre avec du concassé compacté et complété avec une couche de réglage permettant d'assurer la pose du système en un temps record.

Avantages :

- Temps de séchage réduit du fait de l'absence de semelles filantes,
- Aucuns ponts thermiques,

- Continuité de l'isolation entre le radier et l'enveloppe du bâtiment,
- Disposition des panneaux (très légers), par simple emboîtement, selon le plan de pose personnalisé fourni par JACKON. Leur conception permet de réaliser la jonction avec tous les types constructions, qu'il s'agisse de murs à isolation thermique par l'extérieur, de murs double paroi, de murs à ossature bois ou encore en blocs de coffrage.

Avantages : la combinaison de l'isolation thermique et du système de coffrage permet une réalisation en une seule étape. Aucun pont thermique sur toute la zone de la dalle et sa bordure. Aucun risque de malfaçons.

- Pose d'un film PE sur l'ensemble de la surface des panneaux avant coulage de la dalle béton avec ferrailage.

Avantages : l'ensemble assure une parfaite isolation et une résistance à la compression optimale.

Caractéristiques

- Constitution en mousse rigide de polystyrène extrudé haute densité (XPS), fabriquée selon la norme EN 13164,
- Panneau à surface lisse résistant à la compression (300 kPa), indéformable et imputrescible,
- Surface couverte 0,75 m² (1 250 x 600 mm),
- 12 épaisseurs disponibles de 100 à 320 mm,



On utilise la mousse isolante JACKODUR (λ 0,0354) pour obstruer les vides et les joints ouverts afin d'éliminer tout risque de pont thermique.



Les éléments nécessitant le passage des réservations sont découpés très facilement à la scie ou au cutter. Avec une scie à fil chaud il est également possible de recréer facilement, si besoin, des feuillures alternées avec un tracé d'une très grande précision et sans aucune salissure.



La dalle béton ferrillée de 250 mm d'épaisseur est enfin coulée sur la toute la surface.

- Conductivité thermique λ_D en W/(m·K) de 0,035 à 0,036 selon épaisseur choisie,
- Feuillure alternée pour un assemblage breveté par simple emboîtement.

Eléments spéciaux

- Élément d'angle, avec rainure pour emboîtement de l'élément de coffrage. Résistance à la compression 300 kN/m². Également disponible avec une résistance à la compression de 500 et 700 kN/m,
- Élément latéraux, avec rainure pour emboîtement de l'élément de coffrage. Résistance à la compression 300 kN/m². Également disponible avec une résistance à la compression de 500 et 700 kN/m,
- Élément de coffrage de 1,25 m, avec languette pour l'emboîtement des éléments d'angle et des éléments latéraux (réalisation d'une épaisseur de dalle de 200 à 300 mm).

Plongée dans le grand bain pour l'entreprise Charpentes Fournier :

Les équipes réalisent une structure cintrée en bois lamellé-collé pour le nouveau Complexe Nautique de la Source à Orléans (45)

Construit en lieu et place de la précédente piscine municipale, le futur Complexe Nautique de la Source à Orléans est représentatif à la fois de l'esthétique et des techniques employées durant les années 1960-1970. Les agences retenues par la ville maîtrise d'ouvrage, Atelier Arcos Architecture et GL Architecture, avaient pour cahier des charges la conservation de l'architecture initiale novatrice pour l'époque : une charpente bois lamellé-collé en forme de losange. Cette structure, dessinée en 1969 par les architectes Olivier-Clément CABOUB, Claude-André LEFEVRE et Jeanne LEBLANC LEFEVRE, avait permis à l'ouvrage d'être distingué par le label « bâtiment du XX^e siècle ». Un héritage que la ville d'Orléans souhaitait perpétuer à travers cette traduction architecturale contemporaine.



Crédit photo Charpentes Fournier

Recconnue pour son savoir-faire de plus de 50 années et son expertise pointue sur de nombreux projets d'envergure, l'entreprise Charpentes Fournier a été mandatée pour réaliser cette charpente bois atypique. Elle devait **reprendre la géométrie singulière de la structure, tout en supportant les charges plus importantes du complexe de couverture en accord avec les exigences environnementales et techniques actuelles (thermiques, acoustiques et structurales).**

Vingt-quatre poteaux lamellé-collé, de 1 700 kg, ont été usinés dans son atelier à Le Poiré-sur-Vie (85). Chacun d'eux, **composé de quatre poutres cintrées,**

formait le losange. Une fois les éléments livrés sur chantier, quatre compagnons assuraient l'assemblage par boulonnage, ou broche pour une esthétique renforcée.

Cette étape achevée, ils levaient chaque poteau au moyen d'une grue à tour et venaient les fixer en symétrie sur les deux longueurs côté grand bassin. Une **mise en œuvre rapide réalisée en moins de deux semaines grâce à la préfabrication.**

« Nous avons mobilisé l'ensemble des forces de l'entreprise pour faire aboutir ce projet dans les délais impartis. Une opération technique pour laquelle nos équipes ont pu démontrer leur expertise sur site.

Cette charpente inhabituelle a également nécessité un **important travail préalable en bureau d'études pour les calculs d'efforts, et en atelier notamment pour la précision de fabrication et l'usinage liés à la forme cintrée des poutres.** », souligne Jean-Michel HUEZ, Directeur Général de Charpentes Fournier.

Articulé autour de trois axes, l'éducation, le sport et la santé, le Complexe Nautique de la Source s'étendra sur 4 400 m². Il accueillera de nouveaux équipements, dont un bassin extérieur en inox et un bassin nordique de 50 m composé de huit lignes d'eau. L'ouverture est prévue pour l'Été 2020.

Une implication à chaque étape : De l'étude de conception...

Pour répondre aux exigences réglementaires thermiques et acoustiques, le bâtiment se dote d'un complexe de couverture composé d'un bac acier perforé, d'une isolation en verre cellulaire et d'une membrane PVC sur charpente métallique treillis. Le bureau d'études Charpentes Fournier, assisté du BET Edeïs, a réalisé **les calculs de charges pour concevoir les poteaux tridimensionnels qui pourraient supporter une toiture plus lourde car plus isolante que celle d'origine.** Il a également conçu les assemblages en lamellé-collé ainsi que les ferures de liaison entre les pièces de bois.

Le pin Douglas, une essence durable, a été préconisé pour sa **résistance aux environnements humides, primordiale pour cet équipement public. Il garantit une pérennité à l'ouvrage, sans traitement grâce à son classement naturel 3-B.** Il permet ainsi d'être en accord avec la Réglementation Environnementale 2020 et plus particulièrement son label E+C- qui intègre un volet bas carbone.



Crédit photo Charpentes Fournier



Crédit photo Charpentes Fournier



Crédit photo Charpentes Fournier



Crédit photo Charpentes Fournier



Crédit photo Charpentes Fournier

... à la fabrication

Dès validation des esquisses présentées aux maîtrises d'œuvre et d'ouvrage, l'entreprise a lancé la fabrication dans son atelier. **Quatre poutres étaient produites par jour, soit au total 24 jours de collage.** Entre la phase étude et celle de la mise en œuvre, trois mois auront suffi.

Les qualités intrinsèques du bois lamellé-collé autorisent les gestes architecturaux les plus originaux comme les cintres. Sur ce chantier, des **lamelles de 12 mm d'épaisseur ont été utilisées afin de respecter les petits rayons de cintrage (3,25 m).** Un moule sur-mesure, reprenant la forme géométrique spécifique du projet, a été constitué en amont par Charpentes Fournier. Cette technique a permis de fixer, coller puis serrer les lames entre elles afin d'obtenir **des poteaux structurels résistants, d'une hauteur de 10 m pour une épaisseur de 14 cm.** Une fois cette étape achevée, les compagnons perçaient les poutres et appliquaient deux couches de lasures spécialement pour l'extérieur pour qu'elle arrivent prêtes à poser sur le chantier

Plus d'informations sur : www.charpentes-fournier.fr



Crédit photo Charpentes Fournier



Crédit photo Charpentes Fournier

Efficacité, fiabilité,
rapidité.



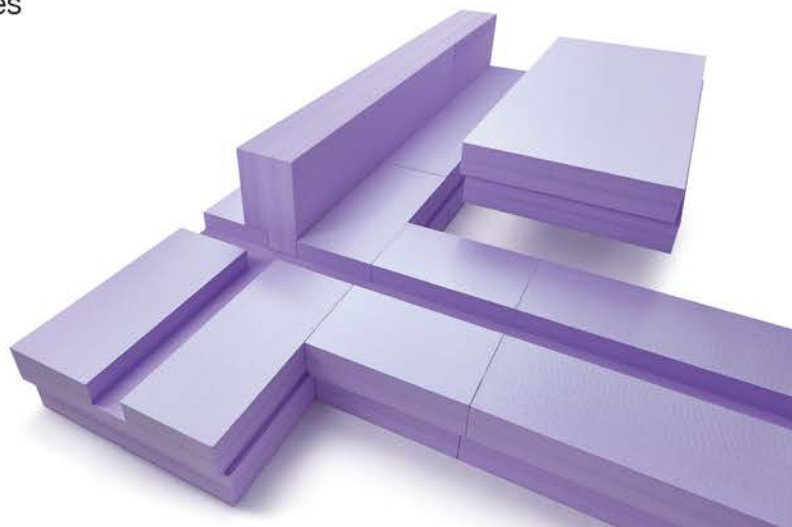
JACKODUR® Atlas : Isolation optimale pour radiers.

La solution idéale pour réduire les coûts et augmenter le confort.

- Mise en œuvre « simple » et optimale
- Rupture totale de ponts thermiques
- Système sur mesure avec calpinage conforme au plan
- Adapté à tous types de constructions
- Anticipation des nouvelles normes
- Coffrage intégré



Demande pour
JACKODUR® Atlas



Les dernières innovations by MBA

(MBA : Modular Building Automation)

Lors du dernier salon de Londres « the off site construction show » les 20 et 21 novembre derniers, l'entreprise MBA nous a présenté l'ensemble de ses innovations en matière de lignes de production.



Étaient présentées : Les **lignes complètes** pour l'industrialisation des constructions bois (murs, planchers, caissons toiture).

Le nouveau portique X-Multi permettant de couvrir plusieurs tables en mode pendulaire.

Celui-ci intègre tous déplacements sur glissières THK de haute précision, de nouvelles motorisations et électro-robotiques de positionnement des axes.

Une nouvelle interface sur écran couleur tactile, très complète et intuitive, capable de gérer toutes fonctions (clouage, perçage, vissage, sciage, défonçage, encollage etc...).

De nombreuses options telles que :

- Double chariots de clouage synchronisés,
- Visseuse et/ou perceuse embarquée,
- Dépose colle automatique,
- Clouage des tasseaux croisés,
- Monte et baisse des outils motorisés et numérisés,
- Hauteur de passage jusqu'à 500 mm,
- Aspirateur spécial pour usinage de panneaux (gips, ou placo) dégageant beaucoup d'empoussièrément,
- Scie circulaire rotative embarquée, etc...

- **Nouvelle table d'assemblage des caissons**, manuelle, semi-auto ou totalement numérisée pour le positionnement des montants.

- **Nouveau logiciel de transfert des fichiers** depuis le BE vers les tables, portiques multifonctions. (Design to Frame).

Enfin **un nouveau portique très spécial** était aussi présenté à Londres pour l'assemblage et le vissage automatisés **d'ossatures métalliques légères (Steel Frame)**

Avec une gamme complète, MBA réalise aujourd'hui des lignes clé en main, parfaitement adaptés aux fabrications et structures de plus en plus complexes et élaborées. MBA dispose de très nombreuses références, tant en Europe qu'au niveau international.

L'usine est située aux pays Bas, et a plus de 20 ans d'expérience dans ce domaine.

MBA est désormais au niveau des meilleurs standards allemands, avec une approche plus souple et sur-mesure, et un positionnement prix très compétitif.

Pour découvrir l'ensemble de leur gamme de machines connectez vous sur notre site : gedimo.com

Présente :

TOUTES NOS MACHINES VISIBLES SUR GEDIMO.COM

Matériel pour fabrication industrielle **OSSATURE BOIS**

Gamme complète d'équipements pour la fabrication de panneaux en bois utilisés dans la construction d'ossature-bois, y compris les murs, les planchers, les toits et autres éléments.



La **Mobi-One** est une machine d'assemblage complète qui combine toutes les fonctions d'une station de cadrage et d'un portique de clouage. Elle garantit la fabrication précise et efficace des panneaux, même les plus complexes.



CADREUSE CLOUEUSE MOBI ONE JJ SMITH
Cap. 12m x 4m



Exemple de ligne complète de panneaux fermés de 12 m, produisant plus de

300 m² de murs par équipe de 3 personnes. La ligne fonctionne dans un espace de 700 m² et comprend une cadreuse Mobi-One, une table de retournement papillon, un pont multifonctionnel et une autre table demi-papillon avec plate-forme de chargement.

STEICO et PRB obtiennent deux Évaluations Techniques Européennes

STEICO et PRB ont obtenu deux Évaluations Techniques Européennes pour le système d'Isolation Thermique Extérieure avec panneaux en fibre de bois STEICOprotect et STEICOprotect dry associés à l'enduit PRB. Les ETE sont valables pour les constructions ossature bois et les supports maçonnés. Disponibles dans des formats variés et jusqu'à 240 mm d'épaisseur, les panneaux STEICOprotect / STEICOprotect dry combinent une capacité thermique massique élevée à une conductivité thermique basse : λ_D de 0,037 W/(m*K) pour le STEICOprotect L dry. Ils protègent donc efficacement du froid comme de la chaleur.

Les qualités de la matière première bois se retrouvent dans les supports d'enduit STEICO

- Hydrofuge et ouvert à la diffusion de vapeur d'eau pour une protection optimale de la construction
- Légers et maniables avec une masse volumique de 110 kg/m³
- Résistance à la compression élevée
- Panneaux enduisibles

Plus qu'un isolant :

contribuer à la protection du climat avec la fibre de bois.

Les isolants STEICO contribuent à la réduction des gaz à effet de serre.

Les chiffres :

STEICOprotect L dry (160 mm) stocke sur 200 m² de façade plus de 6400 kg de CO₂ grâce au carbone capturé par le bois lors de la photosynthèse.



Exemples de valeurs U de façades isolées avec STEICOprotect dry

Protection contre l'apparition d'algues

Grâce à leur capacité thermique massique élevée, les panneaux support d'enduit STEICO protègent efficacement contre les algues en façade. Les panneaux isolants absorbent la chaleur pendant la journée. Grâce à leur capacité thermique massique élevée, la façade refroidit lentement pendant la soirée et la nuit. La température en surface reste plus élevée qu'avec la plupart des isolants conventionnels, ce qui limite la condensation. La façade reste sèche. Sans humidité, les algues et les champignons n'ont pas de support pour se développer.

... et contre les attaques du pivert

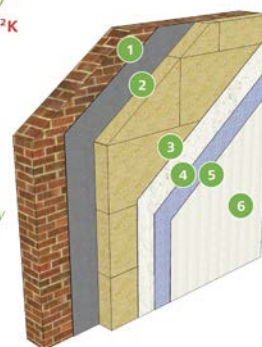
Le pivert peut faire de gros dégâts, en particulier sur les façades avec une fine couche d'isolation en polystyrène.

Lorsqu'il tape sur le panneau, celui-ci sonne creux comme du bois pourri dans lequel se cacheraient des insectes. Il creuse alors un trou avec son bec pour chercher de la nourriture. Comme il ne trouve rien, il va creuser un deuxième trou, puis un troisième... Les panneaux STEICOprotect ne sonnent pas creux, au contraire, ils sont massifs, comme du bois sain, et ne présentent pas d'intérêt pour les oiseaux.

180 mm de
STEICOprotect L dry
Valeur U 0,20 W/m²K

Construction :

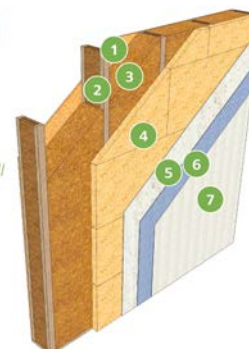
- 1 Maçonnerie
- 2 Mortier
- 3 180 mm STEICOprotect L dry
- 4 Couche de base
- 5 Treillis
- 6 Enduit PRB



60 mm de
STEICOprotect M dry
Valeur U 0,20 W/m²K

Construction :

- 1 OSB
- 2 Poutre en I STEICOWall
- 3 140 mm STEICOflex F 036
- 4 60 mm STEICOprotect M dry
- 5 Couche de base
- 6 Treillis
- 7 Enduit PRB





STEICO *universal*

Panneau pare-pluie, coupe-vent

Toitures STEICO

Simplifiez-vous la pose!



STEICO*universal* est un panneau isolant en fibre de bois pour les constructions neuves. **C'est le seul panneau à base de fibre de bois du marché conforme au nouveau DTU 31.2.**

Hydrofuge et ouvert à la diffusion de vapeur d'eau, STEICO*universal* protège parfaitement la construction des intempéries et de l'humidité.

STEICO*universal*, c'est aussi et surtout un panneau écologique, fabriqué à partir de bois de résineux issu de forêt gérées durablement. Il est recyclable, et contribue à la réduction du CO₂ dans l'atmosphère grâce au stockage du carbone par le bois.

Panneaux rainure et languette pour une mise en œuvre aisée et une protection optimale contre les intempéries

STEICO*universal* est hydrofugé et assure un hors d'eau provisoire sur le chantier



Pas de collage des assemblages pour toiture $\geq 18^\circ$



Isolation hivernale performante



Excellente protection contre la chaleur



Excellente isolation phonique



Éligible au crédit d'impôt



LE SYSTÈME CONSTRUCTIF PAR NATURE

* Information sur le niveau d'émission de substances volatiles dans l'air intérieur, présentant un risque de toxicité par inhalation, sur une échelle de classe allant de A+ (très faibles émissions) à C (fortes émissions)

LES COOPÉRATIVES BOIS ET DÉRIVÉS DE L'EST VOUS PRÉSENTENT LEUR

Artisans ARTIPÔLE

CONSTRUCTION, RÉNOVATION, DÉCORATION, CONFORT...

Un chantier, ça s'artipôle.

DU CHOIX, DE L'ÉCOUTE, DES CONSEILS ET BIEN PLUS ENCORE.

DES PROFESSIONNELS EXPÉRIMENTÉS, DES ESPACES DÉDIÉS
AUX CLIENTS PARTICULIERS, DES MISES EN SITUATION DE
CUISINES, DRESSINGS, etc...

Voici tout un panel des services proposés



1402 Route de Bidaille
74930 SCIENTRIER
contact@abr.coop
www.abr.coop
04 50 07 37 17



19 Avenue de Montmartin
69960 CORBAS
articop@articop.com
04 72 31 89 89



ZI Inova 3000 Allée 6
88150 THAON LES VOSGES
contact@scab-vosges.fr
www.scab-vosges.fr
03 29 30 38 20

Plus d'information sur:

www.artipole.fr