

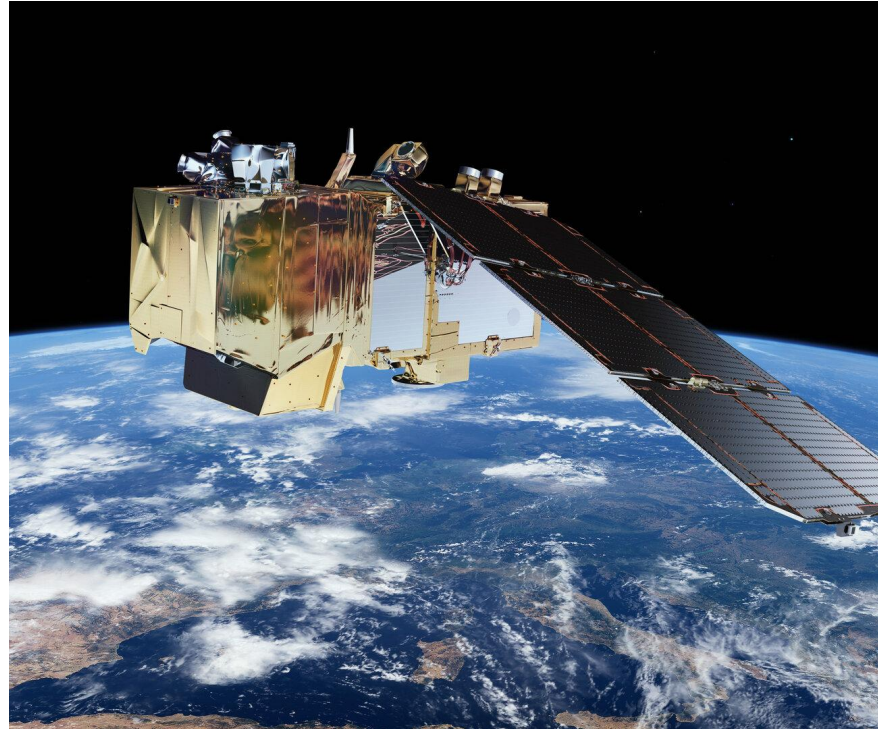


wildsense

**Wildsense** permet aux gestionnaires forestiers de s'adapter au changement climatique grâce à des outils de télédétection abordables, simples et efficaces.

# Notre solution

Une veille sanitaire mensuelle à partir d'images satellite pour détecter et cartographier les dépérissements liés à la sécheresse et aux insectes ravageurs.



# Comment ça marche ?

## Étape 1

Téléchargement des images Sentinel-2 de vos parcelles.

## Étape 2

Analyse de votre forêt grâce à un modèle développé en interne.

## Étape 3

Cartographie des dépérissements identifiés sur votre terrain.

## Étape 4

Visualisation du rapport sanitaire sur une web app & une appli mobile. Téléchargement (shp, pdf) disponible.



Aujourd'hui visualisable sur notre plateforme web & une appli mobile associée.

ijj

Q

< Rapports / Landes

Parcelle

Landes

[Accéder à la chronologie de la parcelle](#)

Rapport mensuel

25/09/2021

[Télécharger le rapport](#)

Dépérissements confirmés  
0

Dépérissements invalidés  
0

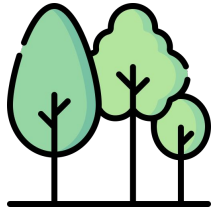
Dépérissements restants à évaluer  
16

Voir les dépérissements

1 km  
3000 ft

Un exemple de rapport mensuel

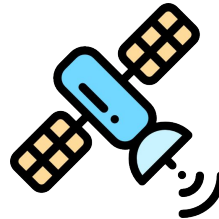
# Nos atouts



Un service spécialisé en sylviculture, créé avec et pour les forestiers.



Un prix 10 fois moins élevé que nos concurrents sur le marché (ex : drones).



Des modèles performants, testé sur plus de 60 000 ha en France et en Allemagne.



Une équipe dynamique, à votre écoute et sur le terrain à vos côtés.

# Notre grille de prix

Durée du contrat	Nombre d'hectares sous surveillance		
	< 10k ha	10 - 100k ha	> 100k ha
1 an	1.00€	0.75€	0.50€
2 ans	0.75€	0.50€	0.25€
3 ans	0.50€	0.25€	0.15€
<b>+ Frais de calibration à hauteur de 0.25€/ha.</b>			



[p.raynaud@wildsense.co](mailto:p.raynaud@wildsense.co)

06.16.26.52.53

<https://wildsense.co>

A très vite en ligne ou sur le terrain !